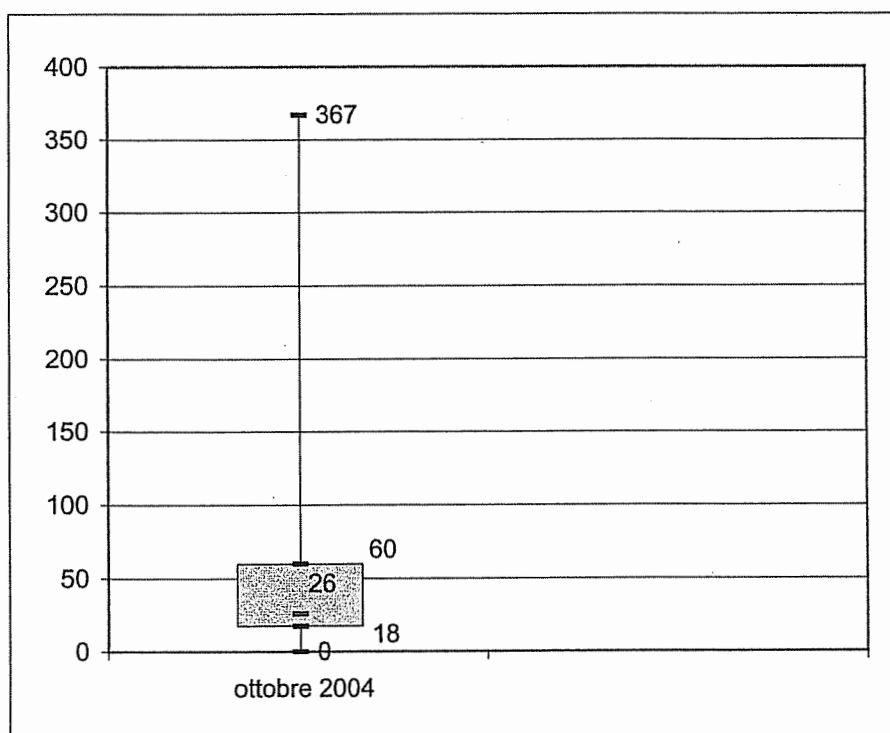


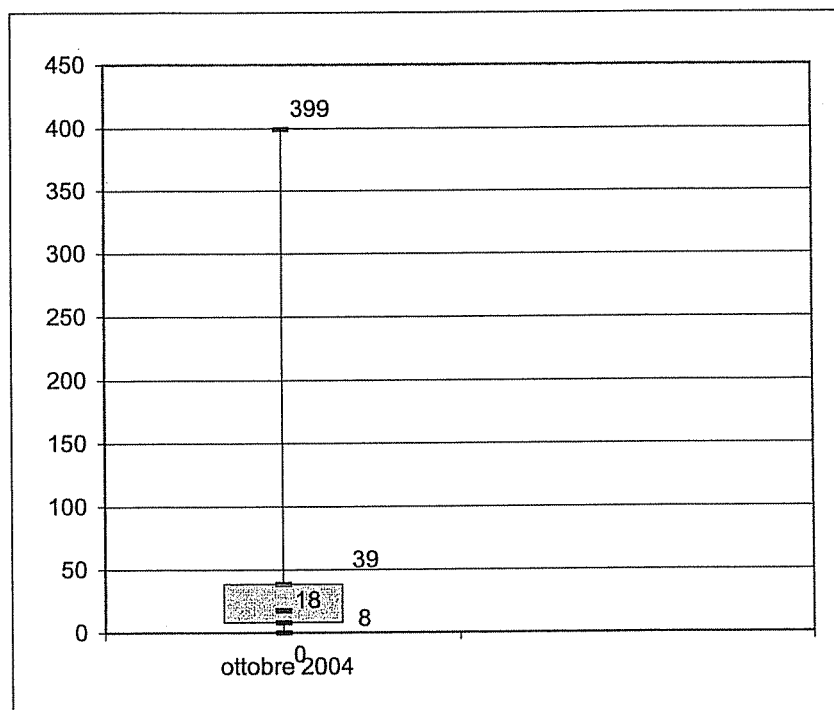
ASL ROMA E

Ecografia dell'Addome	
	ottobre 2004
prenotazioni	183
q1	18
min	0
mediana	26
max	367
q3	60



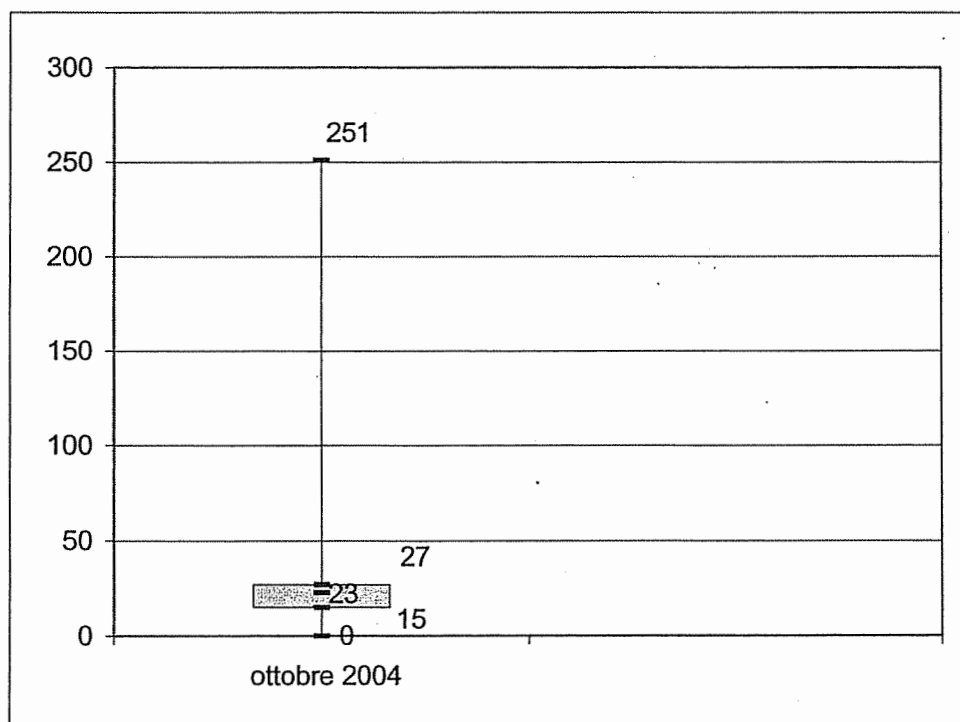
ASL ROMA E

Esofagoduodenoscopia	
	ottobre 2004
prenotazioni	54
q1	8
min	0
mediana	18
max	399
q3	39



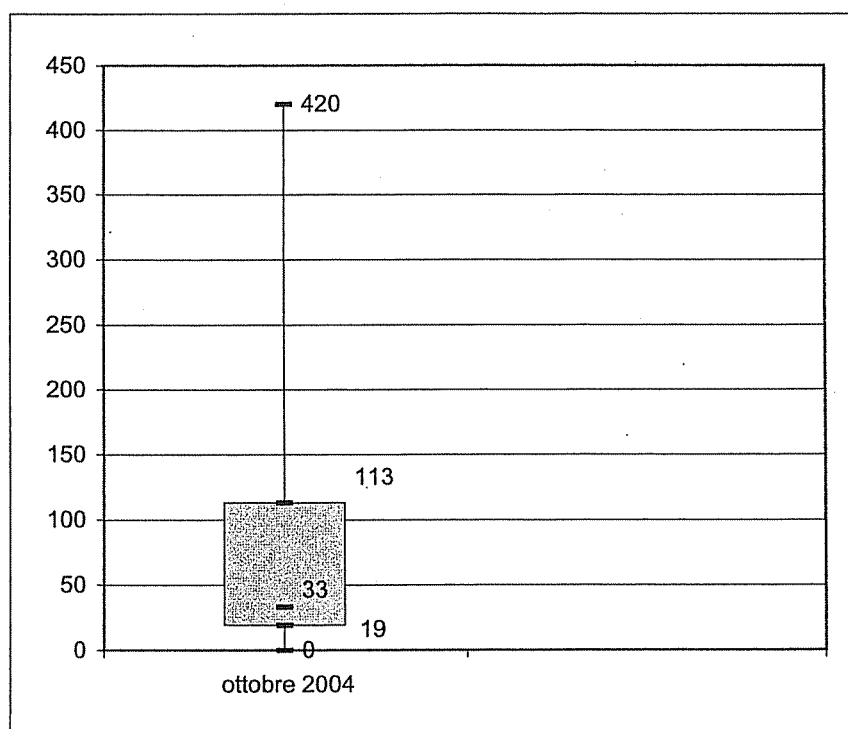
ASL ROMA E

RM Cerebrale	
	ottobre 2004
prenotazioni	69
q1	15
min	0
mediana	23
max	251
q3	27



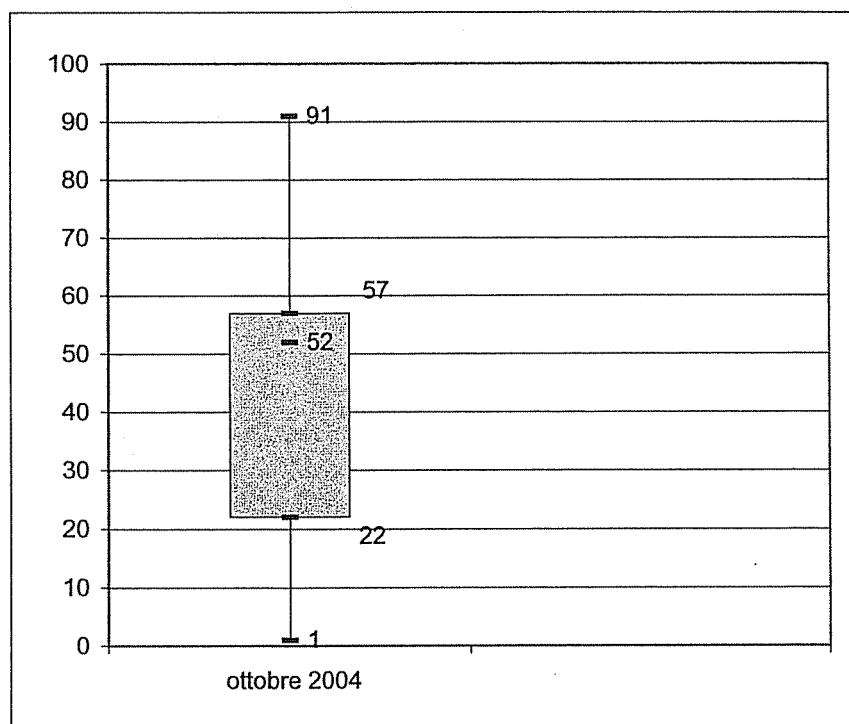
ASL ROMA E

Tac Addome	
	ottobre 2004
prenotazioni	210
q1	19
min	0
mediana	33
max	420
q3	113



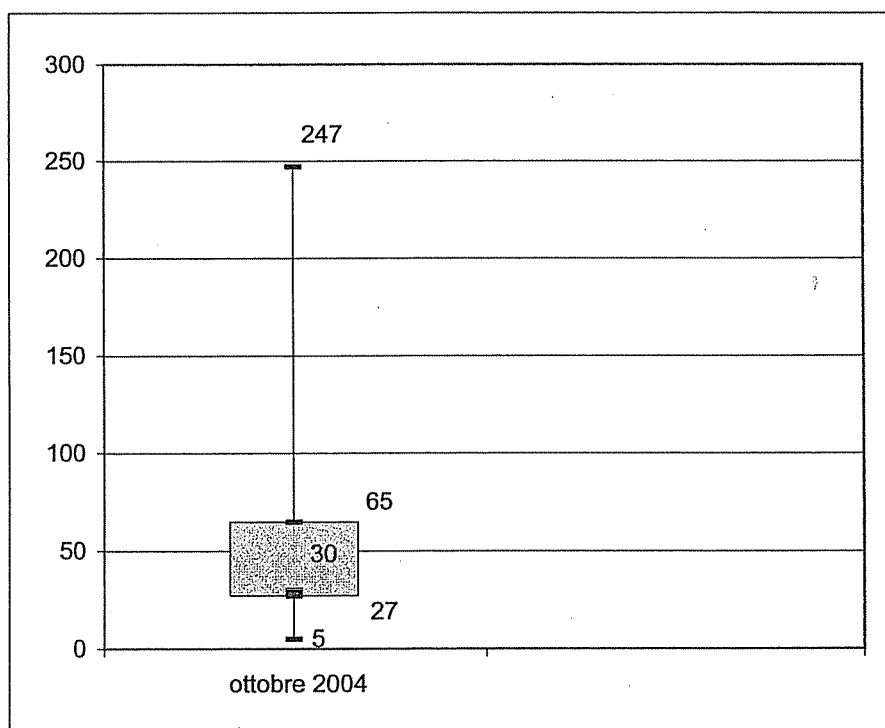
ASL ROMA E

Visita Oculistica	
	ottobre 2004
prenotazioni	122
q1	22
min	1
mediana	52
max	91
q3	57



ASL ROMA F

Ecografia dell'Addome	
	ottobre 2004
prenotazioni	22
q1	27
min	5
mediana	30
max	247
q3	65



ASL ROMA F

Esofagoduodenoscopia	
	ottobre 2004
prenotazioni	1
q1	
min	
mediana	
max	
q3	

ASL ROMA F

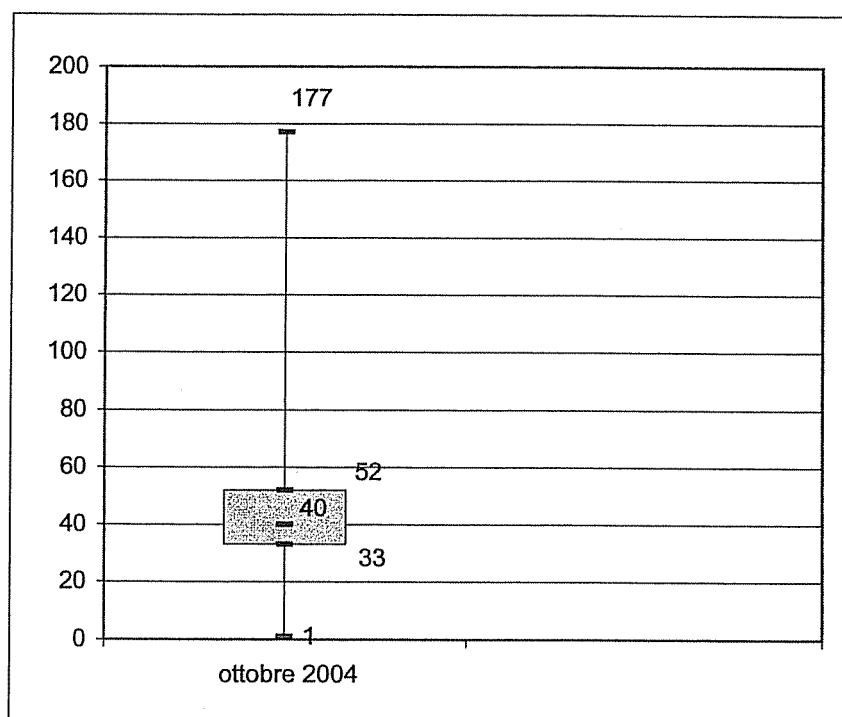
RM Cerebrale	
	ottobre 2004
prenotazio	0
q1	
min	
mediana	
max	
q3	

ASL ROMA F

Tac del Capo	
	ottobre 2004
prenotazioni	1
q1	
min	68
mediana	
max	68
q3	

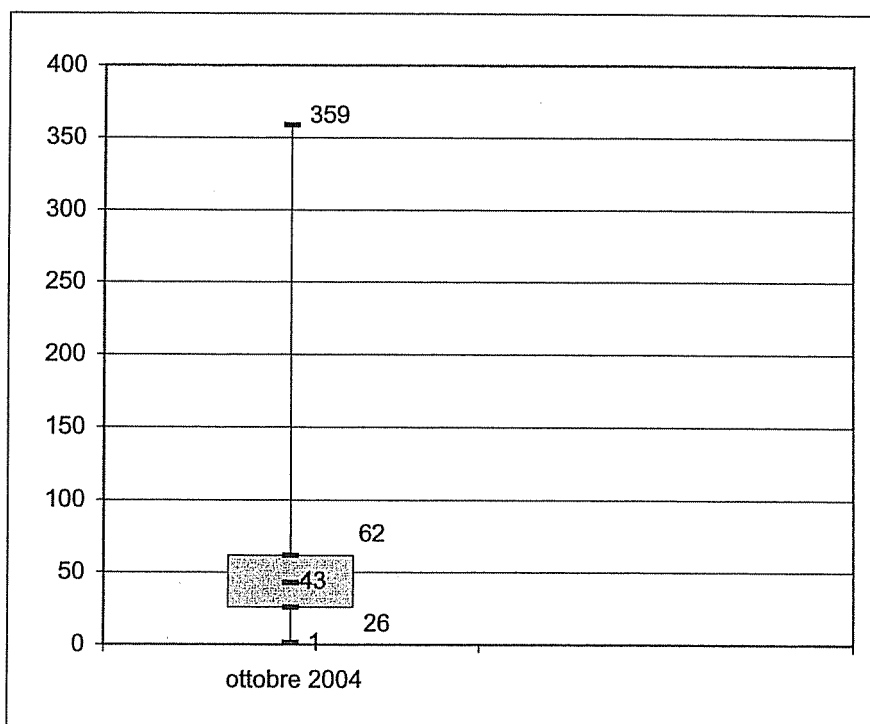
ASL ROMA F

Visita Oculistica	
	ottobre 2004
prenotazioni	56
q1	33
min	1
mediana	40
max	177
q3	52



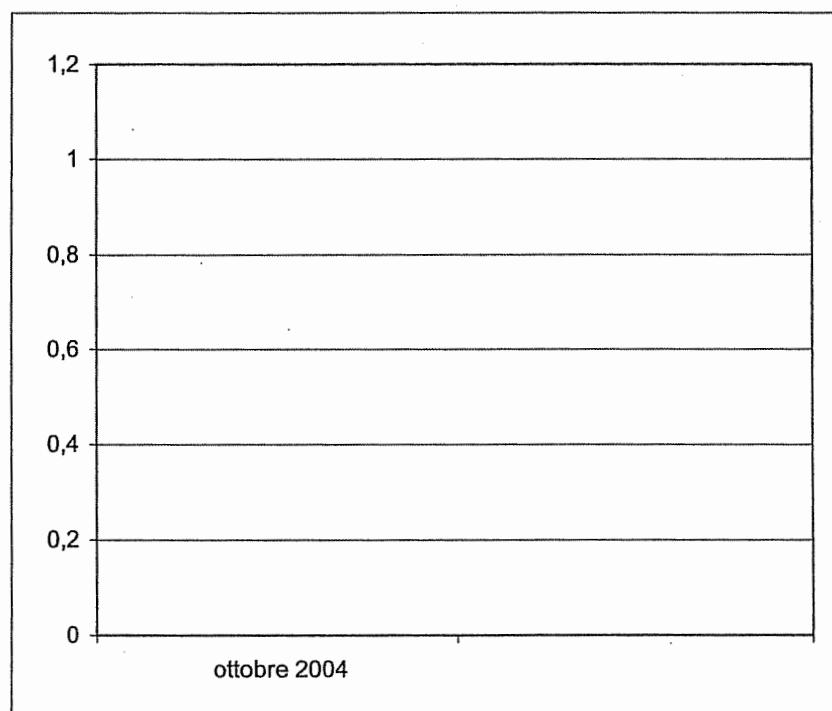
ASL ROMA G

Ecografia dell'Addome	
	ottobre 2004
prenotazioni	108
q1	26
min	1
mediana	43
max	359
q3	62



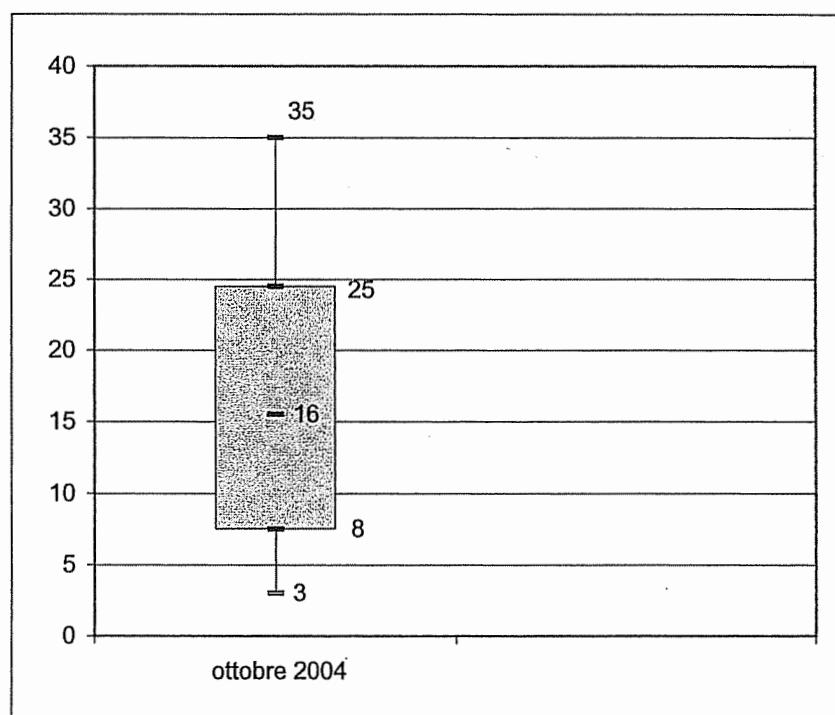
ASL ROMA H

Esofagoduodenoscopia	
	ottobre 2004
prenotazioni	
q1	
min	
mediana	
max	
q3	



ASL ROMA G

RM Cerebrale	
	ottobre 2004
prenotazioni	20
q1	8
min	3
mediana	16
max	35
q3	25

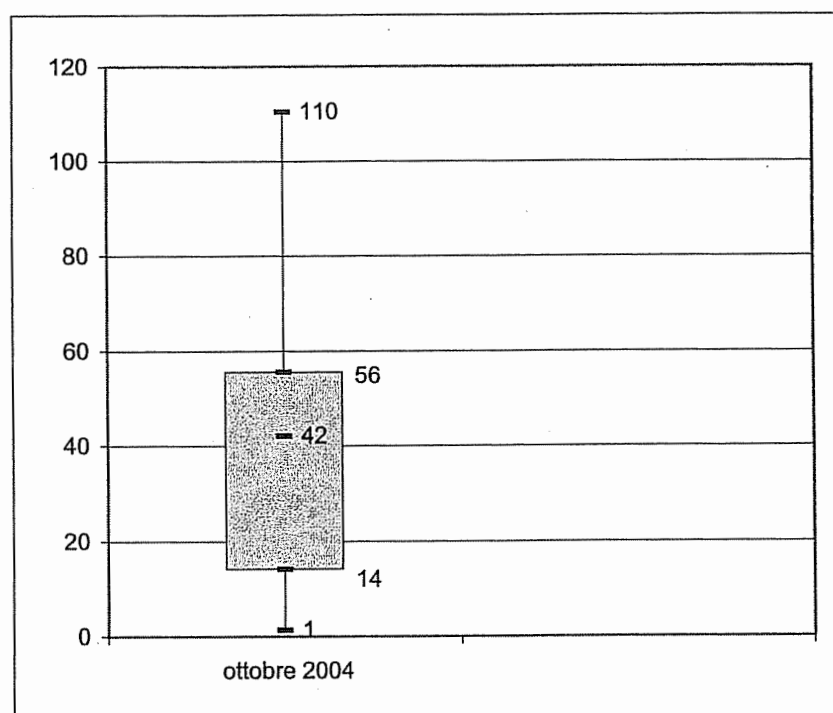


ASL ROMA G

Tac Addome	
	ottobre 2004
prenotazioni	0
q1	
min	
mediana	
max	
q3	

ASL ROMA G

Visita Oculistica	
	ottobre 2004
prenotazioni	160
q1	14
min	1
mediana	42
max	110
q3	56



ASL ROMA H

Ecografia dell'Addome	
	ottobre 2004
prenotazioni	
q1	
min	
mediana	
max	
q3	