

195.	00/0916	Inquinanti gassosi e articolato motori trattori	Dir.00/025	AMBIENTE	MM		
196.	00/0917	Trattamento dati personali Telecom	Dir.97/066	GIUSTIZIA	MM		
197.	00/2016	Rilascio dello scontrino fiscale		FINANZE	MM		
198.	00/2042	Mancata attuazione decisione 710/97/CE	Dec. 710/97	COMUNICAZ.	MM		
199.	00/2044	Documenti informatici - regole tecniche		GIUSTIZIA	MM		
200.	00/2048	Regolamento 2847/93 Politica comune della pesca	Reg. 2847/93	AGRICOLTURA	MM		
201.	00/2074	Legislazione comunitaria fitosanitari		SANITA'	MM		
202.	00/2098	Cattiva attuazione 98/18/CE Sicurezza navi	Dir.98/18	TRASPORTI	MM		
203.	00/2121	Interconnessione settore TLC	Dir. 99/5	COMUNICAZ.	MM(PM)		
204.	00/2172	Appl. direttiva 97/70 sicurezza navi da pesca	Dir. 97/70	TRASPORTI	MM		
205.	00/2191	Fanghi in agricoltura		AGRICOLTURA	MM		
206.	00/2236	Trattamento dati personali nelle TCM	Dir. 99/5	COMUNICAZ.	MM		
207.	00/2253	Non corretta attuazione dir. 93/76 (Emissione biossido di carbonio)	Dir. 93/76	AMBIENTE	MM		
208.	00/2271	Riconoscimento qualifiche professionisti sportivi		LAVORO	MM		
209.	00/4039	Appalto fornitura tavoli sala operatoria di Ivrea	Dir.93/36	TESORO	MM (PM)		
210.	00/4074	Comune di Cerveteri: gara per gestione impianti depurazione	Dir.92/50 e 97/52	LL.PP.	MM (PM)		
211.	00/4075	Appalti lavoro acquedotto Appenino Paolano (CS).	Dir.92/50	LL.PP.	MM		
212.	00/4268	Incarico di consulenza da parte ASL Frosinone	Dir.92/50	SANITA'	MM		
213.	00/4310	Appalto forte di Bard (AOSTA)	Dir.93/37	LL.PP.	MM		
214.	00/4317	Disp urg. contenimento spinte inflazionistiche (Assicurazioni auto)	Dir.92/49	INDUSTRIA	PM	(RIC)	
215.	00/4359	Stampa opere tipogr.- Comune di Roma	Dir.92/50	COM.ROMA	MM		
216.	00/4563	Sistemi di analisi		INDUSTRIA	MM		

PROCEDURE AVVIATE NELL'ANNO 2000

		PROCED	DIR/VDC	STADIO	NOTIFIC A	OGGETTO	L C	AKCH.
1	1	93/2294	VDC	MMC		INSTALLAZIONE GENERATORI DI CALORE		NO
2	2	94/2146	VDC	MM2		LEGGE 25.1.1994, n.82 PULIZIA E DISINFESTAZIONE		NO
3	3	97/4134	VDC	MM		APPALTI PUBBLICI - " SCALA 2001 "		NO
4	4	97/4280	VDC	MM		IMPORTAZIONE PARALLELA PROD. FITOSANITARI		NO
5	5	97/4609	VDC	MM		IMMATRICOL. TRATTORI E RIMORCHI (GANCIO)		NO
6	6	97/4878	VDC	MMC		NON CORRETTA APPLICAZIONE REG. 3093/94		NO
7	7	98/2024	VDC	MM		NON CONF. 75/442/CEE SUI RIFIUTI		NO
8	8	98/2165	VDC	MM		SALVAGUARDIA DI VENEZIA		NO
9	9	98/2346	VDC	MM		VILLAGGIO TURISTICO IS ARENAS		NO
10	10	98/4346	VDC	MM		LICENZIAMENTI COLLETTIVI - DIR. 98/58		NO
11	13	98/4768	VDC	MM		PASTA ALIMENTARE DI GRANO TENERO		NO
12	14	98/4802	VDC	MM		RIFIUTI - MANFREDONIA		NO
13	15	98/4916	VDC	MM		PILE E ACCUMULATORI CONTENENTI SOST.PERICOL.		NO
14	16	98/5139	VDC	MM		CONSERVAZIONE UCCELLI SELVATICI IN SARDEGNA		NO
15	17	99/2072	VDC	MM		DISCARICHE - SCHIAVA (NA)		NO
16	18	99/2107	VDC	MM		SISTEMI SCONTO DIRITTI ATERRAGGIO		NO
17	19	99/2180	VDC	MM		NATURA 2000 - DIR 92/43/CEE		NO
18	20	99/2181	VDC	PM		NON CONFORMITA'LEGISLAZIONI REGIONALI V.I.A.		NO
19	21	99/2184	VDC	MM		APPALTI SERVIZI PUBBLICI LOCALI		NO
20	22	99/2219	VDC	MM2		CREDITO IMPOSTA A FAVORE AUTOTRASPORTATORI PROF.		NO
21	23	99/2230	97/013/CE	PM		AUTORIZZAZIONI GENERALI E LICENZE INDIVIDUALI TLC		NO
22	24	99/2246	VDC	MM		APPALTO SOTTOPASSO PORTO OLBIA		NO
23	25	99/2251	VDC	MM		TUNNEL PORTO DI OLBIA V.I.A.		NO
24	26	99/2252	VDC	MM		NON CONFORMITA' 94/57/CE ISPEZIONI NAVI - RINA		NO
25	27	99/2263	VDC	PM		SMALTIMENTO PCB/PCT		NO
26	28	99/2289	VDC	MM		COMUNE DI ORTONA - AFFIDAMENTO SERVIZI		NO
27	29	99/4007	VDC	PM		DISCARICHE - CHIARAVALLE (MI)		NO
28	30	99/4170	VDC	MM		IMMATRICOLAZIONE DI VEICOLI		NO

29	31	99/4441	VDC	MMC		RESTITUZIONE TASSA CONCESSIONE GOVERNATIVA	NO
30	32	99/4472	VDC	MM		MERCATO SERVIZI ASS. A TERRA AEREOPORTI	NO
31	33	99/4615	VDC	MM		PRINCIPIO LIBERA PRESTAZIONE DEI SERVIZI	NO
32	34	99/4715	VDC	MM		VARIANTE SS 80 TERAMO-GIULIANOVA V.I.A.	NO
33	35	99/4725	VDC	MM		DIR. 97/67/CE SERVIZI POSTALI	NO
34	36	99/4798	VDC	MM		DISCARICHE - SINALUNGA (SI)	NO
35	37	99/4799	VDC	PM		DISCARICHE - SALOMACO (SO)	NO
36	38	99/4809	VDC	PM		DISCARICHE - VENTOTENE (LT)	NO
37	39	99/4810	VDC	PM		DISCARICHE - SPOLTORE (PE)	NO
38	40	99/4840	VDC	PM		DISCARICHE - RENDE (CS)	arch. provv.
39	41	99/4849	VDC	MM		SFRUTTAMENTO E COMM. ACQUE MINERALI NATURALI	NO
40	42	99/4856	VDC	MM		CONSULENTI DEL LAVORO	NO
41	44	99/5183	VDC	MM		DIR. 97/67/CE SERVIZI POSTALI	NO
42	45	99/5260	VDC	MM		APPALTO RETE GAS SANNICARDO GARGANICO (FG)	NO
43	46	99/5308	VDC	MM		NORME SANITARIE PROD. E COMM. LATTE E DERIVATI	NO
44	47	99/5350	VDC	MM		COMUNE DI GENOVA-APPALTO EDILIZIA SCOLASTICA	NO
45	48	2000/0052	1999/076/CE	MM	26/05/00	ANALISI LASALOCID ALIM. ANIMALI	arch. provv.
46	49	2000/0053	1999/027/CE	PM	31/08/00	ANALISI AMPROLIUM ED ALTRI ALIM. ANIMALI	arch. provv.
47	50	2000/0054	1999/018/CE	PM	ARCH	FARI FENDINEBBIA	ARCH
48	51	2000/0055	1999/017/CE	PM	ARCH	FARI ABBAGLIANTI E ANABBAGLIANTI	ARCH
49	52	2000/0056	1999/016/CE	PM	ARCH	LUCI STAZIONAMENTO VEICOLI A MOTORE	ARCH
50	53	2000/0057	1999/015/CE	PM	ARCH	INDICATORI DI DIREZIONE VEICOLI A MOTORE	ARCH
51	54	2000/0058	1999/014/CE	PM	ARCH	PROIETTORI FENDINEBBIA POSTERIORI	ARCH
52	55	2000/0059	1999/020/CE	PM	ARCH	ADDITIVI ALIM. ANIMALI	arch. provv.
53	56	2000/0060	98/069/CE	PM	31/08/00	INQUINAMENTO ATMOSFERICO VEICOLI A MOTORE	L C 9 9 ARCH.
54	57	2000/0061	98/088/CE	PM	31/08/00	CONTROLLO MICROSCOPIO ALIM. ANIMALI	arch. provv.
55	58	2000/0062	98/076/CE	PM		PROFESSIONE TRASPORTATORE	L C 9 9 arch. provv.
56	59	2000/0063	96/051/CE	PM		ADDITIVI ALIM ANIMALI SECONDA SCADENZA. 96/51	NO
57	60	2000/0232	1999/102/CE	MM	08/06/00	INQUINAMENTO EMISSIONI VEICOLI A MOTORE	arch. provv.
58	61	2000/0233	1999/100/CE	MM	18/04/00	EMISSIONI BIOSSIDO DI CARBONIO	arch. provv.
59	62	2000/0234	1999/099/CE	MM	18/04/00	POTENZA MOTORI AUTOVEICOLI	arch. provv.

60	63	2000/0235	1999/082/CE	MM		NORME E PROTOCOLLI SPECIALITA' MEDICINALI		NO
61	64	2000/0236	1999/079/CE	MM	26/05/00	CONTROLLI ED ANALISI ALIMENTI PER ANIMALI		arch. provv.
62	65	2000/0237	1999/068/CE	MM	09/11/00	ELENCHI VARIETA' PIANTE ORNAMENTALI		arch. provv.
63	66	2000/0238	1999/066/CE	MM	09/11/00	ETICHETTE E DOCS PIANTE ORNAMENTALI		arch. provv.
64	67	2000/0239	1999/048/CE	PM		TRASPORTO MERCI PERICOLOSE PER FERROVIA		NO
65	68	2000/0240	98/101/CE	MM		SOSTANZE PERICOLOSE IN PILE ED ACCUMULATORI		NO
66	69	2000/0241	98/093/CE	MM		LIVELLO MIN. SCORTE DI GREGGIO E PROD. PETROLIF.	L C	NO
67	70	2000/0242	98/079/CE	MM	04/12/00	DISPOSITIVI MEDICO-DIAGNOSTICI IN VITRO	9 9 L C	arch. provv.
68	71	2000/0243	98/026/CE	PM		SISTEMI DI PAGAMENTO E REGOLAMENTO TITOLI	9 9 L C	NO
69	72	2000/0244	97/012/CE	MM	08/09/99	POLIZIA SANIT. SCAMBI INTRACOM. BOVINI E SUINI	9 9	arch. provv.
70	73	2000/0408	1999/104/CE	MM	17/10/00	PROVE SU MEDICINALI VETERINARI		arch. provv.
71	74	2000/0409	1999/082/CE	MM		SPERIMENTAZIONE SPECIALITA' MEDICINALI		NO
72	75	2000/0410	1999/071/CE	MM	06/10/00	RESIDUI MAX ANTIPARASSITARI		arch. provv.
73	76	2000/0411	98/096/CE	MM		ISPEZIONI COMMERCIALIZZAZIONE SEMENTI	L C	NO
74	77	2000/0412	98/095/CE	MM		O.G.M. SEMENTI	9 9 L C	NO
75	78	2000/0413	98/058/CE	MM		PROTEZIONE ANIMALI IN ALLEVAMENTI	9 9 L C	NO
76	79	2000/0414	94/27/CE	MM		IMMISS. MERCATO SOSTANZE E PREPARATI PERICOLOSI	9 9	arch. provv.
77	80	2000/0571	2000/011/CE	MM	***	PRODOTTI COSMETICI		ARCH.
78	81	2000/0572	2000/001/CE	MM		TALUNI ELEMENTI TRATTORI		NO
79	82	2000/0573	1999/101/CE	MM	08/06/00	LIVELLO SONORO DISPOS. SCAPPAMENTO		arch. provv.

80	83	2000/0574	1999/096/CE	MM	19/10/00	EMISSIONI MOTORI	arch. provv.
81	84	2000/0575	1999/090/CE	MM		POLIZIA SANITARIA POLLAME E UOVA DA COVA	NO
82	85	2000/0576	1999/089/CE	MM		POLIZIA SANITARIA CARNI FRESCHE VOLATILI DA CORTILE	NO
83	86	2000/0577	1999/083/CE	MM		SPERIMENTAZIONE SPECIALITA' MEDICINALI	arch. provv.
84	87	2000/0578	1999/064/CE	MM		PROPRIETA' RETI TELEVISIVE VIA CAVO	NO
85	88	2000/0579	1999/058/CE	MM	30/06/00	DISPOSITIVO RIMORCHIO E RETROMERCIA TRATTORI	arch. provv.
86	89	2000/0580	1999/057/CE	MM	30/06/00	SEDILE CONDUCENTE TRATTORI	arch. provv.
87	90	2000/0581	1999/056/CE	MM	30/06/00	DISP. ILLUMINAZIONE E SEGNALAZIONE TRATTORI	arch. provv.
88	91	2000/0582	1999/055/CE	MM	30/06/00	DISP. PROTEZ. CAPOVOLGIMENTO TRATTORI	arch. provv.
89	92	2000/0583	1999/050/CE	MM		ALIMENTI PER LATTANTI E DI PROSEGUIMENTO	L C 9 9 NO
90	93	2000/0584	1999/040/CE	MM	30/06/00	DISP. PROTEZ. CAPOVOLGIMENTO TRATTORI - PROVE STATICHE	arch. provv.
91	94	2000/0585	1999/039/CE	MM	12/07/00	ALIMENTI DESTINATI A LATTANTI E BAMBINI	arch. provv.
92	95	2000/0586	1999/021/CE	MM		ALIMENTI DIETETICI DESTINATI A FINI MEDICI SPECIALI	L C 9 9 NO
93	96	2000/0587	1999/005/CE	MM		APP. RADIO E TERMINALI DI TLC	NO
94	97	2000/0588	98/084/CE	MM		TUTELA SERVIZI AD E DI ACCESSO CONDIZIONATO	L C 9 9 arch. provv.
95	98	2000/0589	98/081/CE	MM		IMPIEGO CONFINATO MICROORGANISMI G. M.	L C 9 9 NO
96	99	2000/0590	98/078/CE	PM		VIGILANZA SUPPL.RE IMPRESE ASSICURAZIONE	L C 9 9 NO
97	100	2000/0591	98/072/CE	MM	20/07/00	ADDITIVI DIVERSI DA COLORANTI E EDULCORANTI	arch. provv.
98	101	2000/0592	98/005/CE	PM		ESERCIZIO PERMANENTE PROF. AVVOCATO IN STATO DIVERSO	L C 9 9 NO
99	102	2000/0819	2000/018/CE	MM	19/10/00	ESAME CONSULENTE SUCUREZZA TRSP MERCI PERICOLOSE	arch. provv.

100	103	2000/0820	2000/006/CE	MM	PRODOTTI COSMETICI	NO
101	104	2000/0821	1999/041/CE	MM	PRODOTTI ALIM. DESTINATI ALIMENTAZIONE PARTICOLARE	NO
102	105	2000/0822	1999/032/CE	MM	TENORE DI ZOLFO IN COMBUSTIBILI LIQUIDI	NO
103	106	2000/0823	98/044/CE	MM	PROTEZIONE GIURIDICA INVENZIONI BIOTECNOLOGICHE	NO
104	107	2000/0916	2000/025/CE	MM	INQUINANTI GASSOSI E PARTICOLATO MOTORI TRATTORI	arch. provv.
105	108	2000/0917	97/066/CE	MM	TRATTAMENTO DATI PERSONALI TELECOM	arch. provv.
106	110	2000/2016	VDC	MM	SCONTRINO FISCALE	NO
107	111	2000/2021	VDC	MM	PORTABILITA' N° OPERATORE E PRESELEZIONE VETTORE (98/61/CE)	NO
108	112	2000/2042	VDC	MM	MANCATA ATTUAZIONE DECISIONE 710/97	NO
109	113	2000/2044	VDC	MM	DOCUMENTI INFORMATICI - REGOLE TECNICHE	NO
110	114	2000/2048	VDC	MM	CONTROLLO POLITICA COMUNE PESCA	NO
111	115	2000/2074	VDC	MM	LEGISLAZIONE COMUNITARIA FITOSANITARI	NO
112	116	2000/2098	VDC	MM	CATTIVA ATTUAZIONE 98/18/CE SICUREZZA NAVI	NO
113		2000/2121	VDC	MM	INTERCONNESSIONE SETTORE TLC	NO
114		2000/2172	VDC	MM	APPL.DIRETTIVA 97/70 SICUREZZA NAVI DA PESCA	NO
115		2000/2191	VDC	MM	UTILIZZO FANGHI DEPURAZIONE IN AGRICOLTURA	NO
116		2000/2236	VDC	MM	TRATTAMENTO DATI PERSONALI TLC	NO
117		2000/2253	VDC	MM	MIGLIORAMENTO EFFICIENZA ENERGETICA	NO
118		2000/2271	VDC	MM	RICONOSCIMENTO QUALIFICHE PROFESSIONISTI SPORTIVI	NO
119		2000/4039	VDC	MM	APPALTO ASL 9 DI IVREA	NO
120		2000/4074	VDC	MM	APPALTO RSU COMUNE DI CERVETERI	NO
121		2000/4075	VDC	MM	APPALTO SERVIZI ACQUEDOTTO PAOLANO	NO
122		2000/4268	VDC	MM	AFFIDAMENTO INCARICO CONSULENZA ASL FROSINONE	NO
123		2000/4310	VDC	MM	APPALTO FORTE DI BARD (AOSTA)	NO
124		2000/4317	VDC	PM	DISP URG. CONTENIMENTO SPINTE INFLAZIONISTICHE (ASSICURATO)	NO
125		2000/4359	VDC	MM	APPALTO OPERE TIPOGRAFICHE COMUNE DI ROMA	NO
126		2000/4563	VDC	MM	SISTEMI DI ANALISI	NO

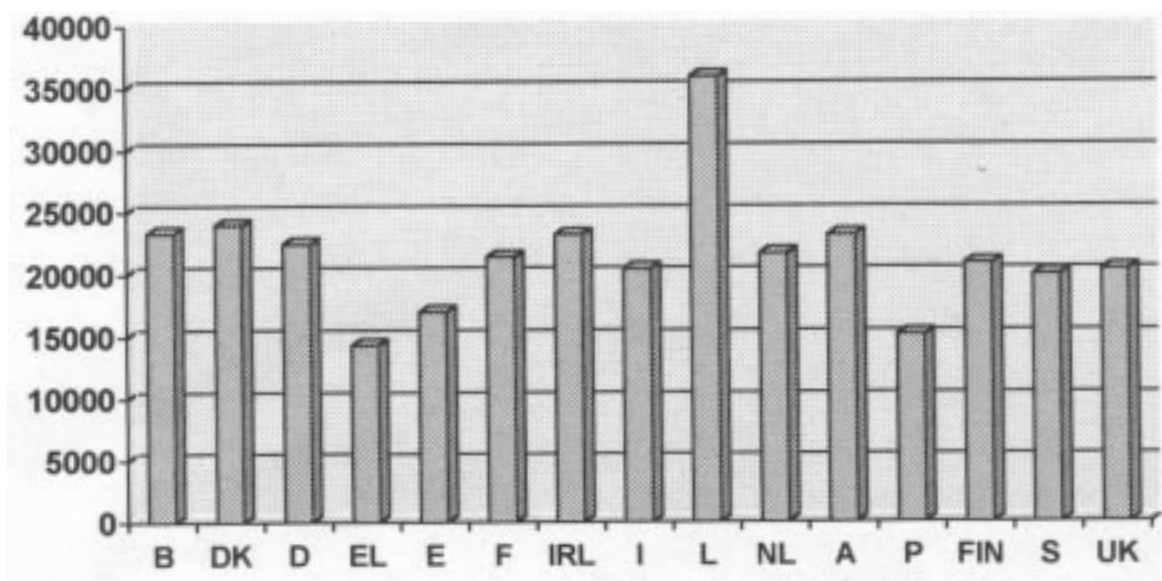
**PROCEDURE DI INFRAZIONE ARCHIVIAE
NEL 2000**

N.	PROC.INFR	OGGETTO	DIRETTIVA
1	91/2065	DIRETTIVA SEVESO	
2	91/2234	CONTROLLI VALUT.VALORI MOBIL.	
3	92/2116	COMMERCIALIZ. METALLI PREZIOSI	
4	92/2184	SCARICHI SOSTANZE PERICOLOSE	
5	92/2205	SCARICO DI CADMIO	
6	92/2207	SCARICO DI MERCURIO	
7	92/5047	DISCIPLINA COMMERC. ORO GREZZO	
8	93/2181	PRESTAZIONI SPEDIZIONIERI DOGANALI	
9	93/4146	GANCI TRAINO OMOLOG. IN GERMAN	
10	94/2245	INQUINAM. ACQUE DA NITRATI	91/676/CEE
11	94/4248	PREZZI DEI MEDICINALI	
12	94/4576	VIOLAZ. DIRETTIVE APP.LAVORI	
13	95/0652	TENORE MASSIMO DI FUROZINA	
14	95/4646	APPALTI.COMUNE ROMA-RISCALDAM	
15	95/4751	COMMERC. IN ITALIA DI PESCE	
16	95/5004	APPALTO SERVIZI:ELABORAZ.P.R.G.JESOLO	
17	96/0127	PRESCR.SICUREZZA NAVI PESCA	93/103/CE
18	96/0994	PROTEZIONE GIOVANI SUL LAVORO	94/033/CE
19	96/0999	VIGILANZA PRUDENZIALE	95/026/CE
20	96/2155	VIAGGI E VAC. CIRCUITI FOR.	90/314/CEE
21	96/2198	OSTACOLI IMPORT. PROD. PESCA DA ISLANDA	
22	96/2219	PATENTE DI GUIDA	
23	96/4623	APPALTI FORN.:S.FILIPPO NERI	
24	97/0018	DIR.83/189:ALCOLE ETILICO	
25	97/0097	INCENERITORI RIFIUTI PERICOLOSI	
26	97/0100	PROTEZ.LAVOR.(MODIF. VII DIR)	95/030/CE
27	97/0370	LICENZE IMPRESE FERROVIARIE	95/018/CE
28	97/0371	INFRASTR.FERROV.ED UTILIZZO	95/019/CE
29	97/0373	DIVIETO ORMONI IN PROD.ANIM.	96/022/CE
30	97/0374	CONTROLLO SOSTANZE IN ANIMALI	96/023/CE
31	97/0654	ACQUE MINERALI NATURALI	96/070/CE
32	97/0655	ALIMENTAZIONE PARTICOLARE	
33	97/2050	NORME TECNICHE COLLAUDO CEMENTO	
34	97/2100	DIRITTO DI SOGGIORNO	
35	97/4218	IMPIANTO SMALTIMENTO RIFIUTI MONZA	
36	97/4338	APPALTI FORNITURE AUTOCARRI IVECO	
37	98/0384	COMMERCIALIZ. MANGIMI COMP.	96/024/CE
38	98/0385	CIRCOLAZ.MATER.PRIME MANGIMI	96/025/CE
39	98/0388	QUALITA' DELL'ARIA AMBIENTE	96/062/CE
40	98/0390	PROTEZIONE LAVORATORI	96/094/CE
41	98/0391	EQUIPAGGIAMENTO MARITTIMO	96/098/CE
42	98/0392	SOST.INDES.ALIM.ANIMALE	97/008/CE
43	98/0393	DENOMINAZIONI TESSILE	97/037/CE
44	98/0398	RAVVICIN. LEGISL. EMISSIONI INQ.	97/068/CE
45	98/0514	CONCIMI	97/063/CE
46	98/0516	PRODOTTI INDESIDERABILI ALIM. ANIMALI	98/060/CE
47	98/0559	CERTIF.CONDUZIONE NAVI	96/050/CE
48	98/0561	APPALTI PUBBLICI - FORNITURE	
49	98/2065	STAND. DIRETTIVE AMBIENTE	
50	98/2176	RIFIUTI PERICOLOSI - ART. 8 § 3 DIR. 91/689/CEE	
51	98/4452	PATTI TERRITORIALI	
52	98/4547	PROGETTAZIONE MUSEO ARCH. CLASSE-RAVENNA	
53	98/4589	ART. 6 D. LGS.VO 466 DEL 18/12/1997	

54	98/4983	APPALTI PUBBLICI - SERVIZI	
55	98/5104	PORTO DI GENOVA	
56	98/5139	CONSERVAZIONE UCCELLI SELVATIC+C84I	
57	99/0067	REQUISITI MIN. SICUREZZA	95/063/CE
58	99/0069	TENORE MAX ANTIPARASSITARI	
59	99/0072	REG. SICUREZZA ARMONIZZ. NAVI PESCA	97/070/CE
60	99/0073	CARNI MACINATE E PREPARATI CARNEI	97/076/CE
61	99/0075	LIBERA CIRC. MEDICI RICONOSC. DIPLOMI	98/021/CE
62	99/0079	PORTABILITA' N° OPERATORE PRESEL. VETT.	98/061/CE
63	99/0081	ALIMENTI COMPOSTI PER ANIMALI	98/067/CE
64	99/0250	CONTROLLO INCID. RILEV. SEVESO	96/082/CE
65	99/0251	ETICHETTATURA PROD. ALIM.	97/004/CE
66	99/0252	MERCATO INTERNO SERV. POSTALI	97/067/CE
67	99/0253	APPALTI ENTI EROG. ACQUA/EN/TC/TRASP.	98/004/CE
68	99/0255	LIMITI UTILIZZAZIONE AEREOMOBILI	98/020/CE
69	99/0256	REGISTR. PERS. A BORDO NAVI PORTI COMUN.	98/041/CE
70	99/0257	ISCR. AZOSSISTROBINA COMM. FITOSANITARI	98/047/CE
71	99/0259	SCAMBI INTRACOM BOVINI E SUINI	98/099/CE
72	99/0260	ZONE PROTETTE RISCHIO FITOSANITARIO	98/100/CE
73	99/0368	MOD. D. 85/337: VIA PROG. PUBBL. E PRIV.	97/011/CE
74	99/0370	ASSICUR. CREDITI EXPORT	98/029/CE
75	99/0371	PROGR. TECN. STERZO TRATTORI A RUOTE	98/039/CE
76	99/0372	PROGR. TECN. RETROVISORI TRATTORI A RUOTE	98/040/CE
77	99/0374	CONTROLLI ALIM. ANIM. PROV. PAESI TERZI	98/068/CE
78	99/0375	MASSIMALI RESIDUI ANTIPARASSITARI	98/082/CE
79	99/0376	EQUIPAGGIAMENTO MARITTIMO	98/085/CE
80	99/0489	ATTREZZATURE A PRESSIONE	97/023/CE
81	99/0490	CONTROLLI VETERINARI	97/078/CE
82	99/0491	CONTROLLI VETERINARI	97/079/CE
83	99/0494	COMMERC. ANIMALI E PROD. ACQUACOLTURA	98/045/CE
84	99/0495	SCAMBI INTRACOMUNITARI BOVINI E SUINI	98/046/CE
85	99/0496	LIBERA CIRCOLAZIONE MEDICI	98/063/CE
86	99/0497	ADDITIVI ALIM. NON COLORANTI-EDULCOR.	98/086/CE
87	99/0498	COMM. ALIMENTI COMPOSTI PER ANIMALI	98/087/CE
88	99/0499	PROGR. TECN. STERZO VEICOLI MOT. E RIM.	1999/007/CE
89	99/0623	BONIFICI TRANSFRONTALIERI	
90	99/0625	PIANTE ORNAMENTALI	
91	99/0626	LOTTA CONTRO RALSTONIA SOLANACEARUM	98/057/CE
92	99/0628	SCAMBI INTRACOM BOVINI E SUINI 98/99/CE	
93	99/0629	ISCRIZIONE KRESOXYM METILE	1999/001/CE
94	99/0630	ETICHETTATURA PRODOTTI ALIMENTARI	
95	99/2027	LIBERA PREST. SERVIZI TRASP. MARITTIMI	
96	99/2110	SORVEGLIANZA E CONTROLLO SPED. RIFIUTI	
97	99/2114	NORME IGIENICO-SANITARIE NEI MATTatoi	
98	99/2182	DISCARICA TOR LUPARA-INVIOLATA (ROMA) - VIA	
99	99/4170	IMMATRICOLAZIONE VEICOLI A MOTORE	
100	99/5183	SERVIZI POSTALI	
101	2000/0052	ALIMENTAZIONE DEGLI ANIMALI	
102	2000/0053	ALIMENTAZIONE DEGLI ANIMALI	
103	2000/0054	FARI FENDINEBBIA	1999/018/CE
104	2000/0055	FARI ABBAGLIANTI ED ANABBAGLIANTI	1999/017/CE
105	2000/0056	LUCI STAZIONAMENTO VEICOLI MOTORE	1999/016/CE
106	2000/0057	INDICATORI DI DIREZIONE VEICOLI MOTORE	1999/015/CE
107	2000/0058	PROIETTORI FENDINEBBIA POSTERIORI	1999/014/CE
108	2000/0059	ADDITIVI NELLA ALIMENTAZIONE DEGLI ANIMALI	
109	2000/0060	INQUIN. ATMOSF. VEICOLI A MOTORE	98/069/CE
110	2000/0061	CONTROLLO ALIMENTI PER ANIMALI	
111	2000/0232	EMISSIONI VEICOLI A MOTORE	
112	2000/0233	EMISSIONI BLOSSIDO DI CARBONIO	

113	2000/0234	POTENZA VEICOLI A MOTORE
114	2000/0236	CONTROLLO UFFICIALE ALIMENTI PER ANIMALI
115	2000/0237	PIANTE ORNAMENTALI
116	2000/0238	ETICHETTE PIANTE ORNAMENTALI
117	2000/0244	POLIZIA SANITARIA - BOVINI E SUINI
118	2000/0408	MEDICINALI VETERINARI
119	2000/0410	RESIDUI DI PESTICIDI NEI CEREALI
120	2000/0571	PRODOTTI COSMETICI
121	2000/0573	VEICOLI A MOTORE
122	2000/0579	TRATTORI AGRICOLI - RIMORCHI
123	2000/0580	TRATTORI AGRICOLI - SEDILE DEL CONDUCENTE
124	2000/0581	TRATTORI AGRICOLI - SEGNALAZIONI LUMINOSE
125	2000/0582	TRATTORI AGRICOLI - DISPOSITIVI DI PROTEZIONE
126	2000/0584	TRATTORI AGRICOLI - DISPOSITIVI DI PROTEZIONE
127	2000/0585	ALIMENTI PER LATTANTI
128	2000/0591	ADDITIVI ALIMENTARI
129	2000/2021	PORTABILITA' N° OPERATORE E PRESELEZIONE VETTORE
130	2000/4383	TASSA SUI CONFERIMENTI DI BENI IMM. IN SOCIETA'

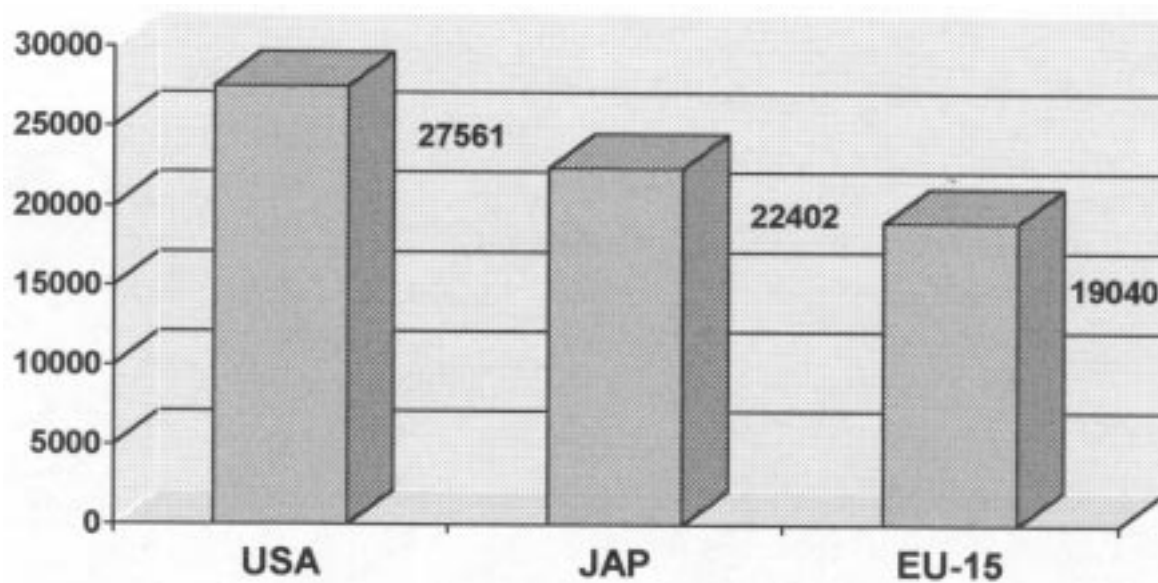
DATI STATISTICI



PRODOTTO INTERNO LORDO

**PIL pro capite in standard
di potere d'acquisto
Anno 1999**

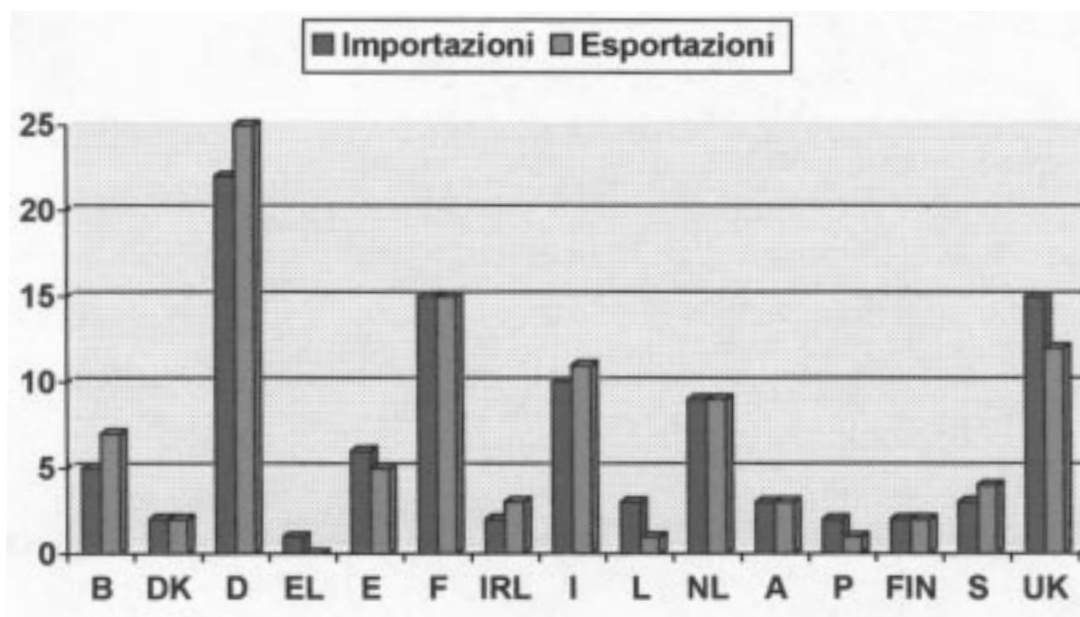
Fonte: Eurostat



PRODOTTO INTERNO LORDO

**PIL pro capite in standard
di potere d'acquisto
Anno 1997**

Fonte: Eurostat

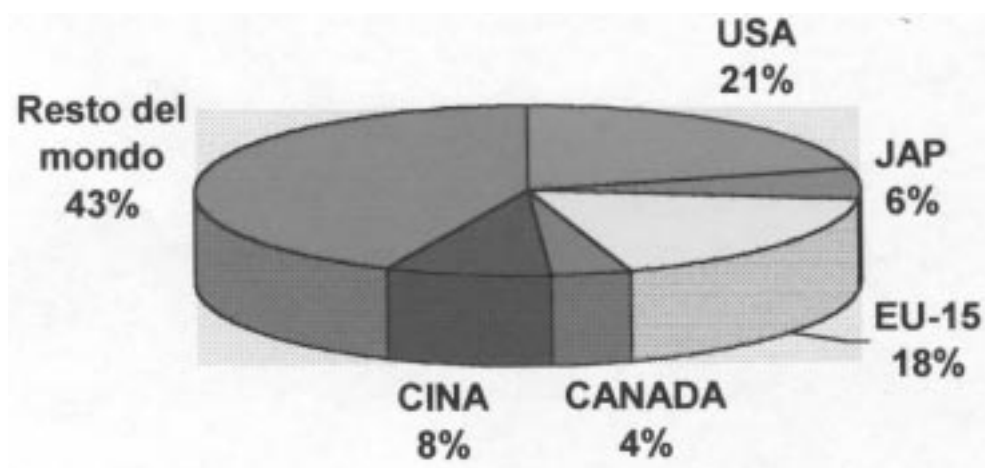


COMMERCIO

IMPORTAZIONI ED ESPORTAZIONI

Quota degli Stati membri nel commercio
Dell'Unione europea, in %
Anno 1998

Fonte: Eurostat



COMMERCIO MONDIALE

IMPORTAZIONI

**Distribuzione del commercio mondiale in %
Anno 1998**

Fonte: Eurostat