

Regione Toscana

DIREZ. GENER. DIRITTO ALLA SALUTE E POLITICHE DI SOLIDARIETA'

Settore Integrazione Sociosanitaria e Progetti obiettivo

Rilevazione sull'attività delle commissioni di accertamento dell'handicap- anno 2003

Distribuzione per classi di età - 2003

CLASSI ETA'	Pisana	Valdera	Alta V.di Cecina		ASL 5
0-3					
positivo	8	5	0		13
gravità	5	4	0		9
negativo	0	0	0		0
4-18					
positivo	37	15	5		57
gravità	15	8	4		27
negativo	7	0	0		7
19-25					
positivo	15	10	2		27
gravità	7	8	1		16
negativo	5	1	0		6
26-39					
positivo	58	18	3		79
gravità	18	10	3		31
negativo	14	4	1		19
40-64					
positivo	16	54	27		97
gravità	57	24	19		100
negativo	59	19	2		80
>64					
positivo	752	164	65		981
gravità	546	123	54		723
negativo	43	33	2		78
TOTALE positivo	886	266	102		1254
TOTALE gravità	648	177	81		906
% gravità	73%	67%	79%		72%
TOTALE negativo	128	57	5		190
%negativo	13%	18%	5%		13%

Regione Toscana

DIREZ. GENER. DIRITTO ALLA SALUTE E POLITICHE DI SOLIDARIETA'

Settore Integrazione Sociosanitaria e Progetti obiettivo

Rilevazione sull'attività delle commissioni di accertamento dell'handicap- anno 2003

Distribuzione per classi di età - 2003

CLASSI ETA'	Livornese	Bassa V.di Cecina	Val di Cornia	Elba	ASL 6
0-3					
positivo	4	1	4	0	9
gravità	4	0	3	0	7
negativo	0	0	0	0	0
4-18					
positivo	17	8	13	6	44
gravità	13	5	7	4	29
negativo	2	1	0	0	3
19-25					
positivo	8	0	5	1	14
gravità	3	0	4	1	8
negativo	1	0	0	0	1
26-39					
positivo	23	5	9	4	41
gravità	17	1	6	0	24
negativo	2	1	0	0	3
40-64					
positivo	63	22	31	9	125
gravità	33	13	15	3	64
negativo	7	1	1	0	9
>64					
positivo	145	32	70	19	266
gravità	115	24	53	19	211
negativo	7	11	0	0	18
TOTALE positivo	260	68	132	39	499
TOTALE gravità	185	43	88	27	343
% gravità	71%	63%	67%	69%	69%
TOTALE negativo	19	14	1	0	34
%negativo	7%	17%	1%	0%	6%

Regione Toscana

DIREZ. GENER. DIRITTO ALLA SALUTE E POLITICHE DI SOLIDARIETA'

Settore Integrazione Sociosanitaria e Progetti obiettivo

Rilevazione sull'attività delle commissioni di accertamento dell'handicap- anno 2003

Distribuzione per classi di età - 2003

CLASSI ETA'	Senese	Val di Chiana	Amiata Senese	Alta v. d'Elsa	ASL 7
0-3					
positivo	9	3	0	1	13
gravità	8	2	0	1	11
negativo	0	0	0	0	0
4-18					
positivo	20	17	2	19	58
gravità	16	9	0	12	37
negativo	0	0	0	0	0
19-25					
positivo	8	5	0	9	22
gravità	7	2	0	7	16
negativo	0	0	0	0	0
26-39					
positivo	17	8	2	24	51
gravità	9	3	1	12	25
negativo	1	1	1	3	6
40-64					
positivo	87	26	6	28	147
gravità	51	14	3	16	84
negativo	1	1	1	5	8
>64					
positivo	182	79	20	57	338
gravità	154	59	18	48	279
negativo	4	2	0	1	7
TOTALE positivo	323	138	30	138	629
TOTALE gravità	245	89	22	96	452
% gravità	76%	64%	73%	70%	72%
TOTALE negativo	6	4	2	9	21
%negativo	2%	3%	6%	6%	3%

Regione Toscana

DIREZ.GENER. DIRITTO ALLA SALUTE E POLITICHE DI SOLIDARIETA'

Settore Integrazione Sociosanitaria e Progetti obiettivo

Rilevazione sull'attività delle commissioni di accertamento dell'handicap- anno 2003

Distribuzione per classi di età - 2003

CLASSI ETA'	Aretina	Val di Chiana	Casentino	Valdarno	Valtiberina	ASL 8
0-3						
positivo	5	8	1	7	3	24
gravità	3	8	1	5	2	19
negativo	0	0	0	1	1	2
4-18						
positivo	11	4	3	15	7	40
gravità	4	2	3	11	5	25
negativo	0	0	0	1	0	1
19-25						
positivo	27	5	4	9	1	46
gravità	9	2	3	2	1	17
negativo	2	0	0	1	0	3
26-39						
positivo	52	6	13	23	9	103
gravità	16	6	4	1	4	31
negativo	2	2	0	2	1	7
40-64						
positivo	124	39	40	81	20	304
gravità	48	20	15	19	10	112
negativo	6	2	0	10	1	19
>64						
positivo	239	101	124	225	67	756
gravità	129	79	79	118	62	467
negativo	15	4	0	7	3	29
TOTALE positivo	458	163	185	360	107	1273
TOTALE gravità	209	117	105	156	84	671
% gravità	46%	72%	57%	43%	79%	53%
TOTALE negativo	25	8	0	22	6	61
%negativo	5%	5%	0%	6%	5%	5%

Regione Toscana

DIREZ. GENER. DIRITTO ALLA SALUTE E POLITICHE DI SOLIDARIETA'

Settore Integrazione Sociosanitaria e Progetti obiettivo

Rilevazione sull'attività delle commissioni di accertamento dell'handicap- anno 2003

Distribuzione per classi di età - 2003

CLASSI ETA'	Coll. Metallifere	Coll. Albegna	Amiata	Grossetana	ASL 9
0-3					
positivo	0	2	1	1	4
gravità	0	2	0	1	3
negativo	0	0	0	1	1
4-18					
positivo	5	6	3	14	28
gravità	4	5	1	9	19
negativo	0	0	0	0	0
19-25					
positivo	1	2	3	5	11
gravità	0	1	1	1	3
negativo	0	0	0	0	0
26-39					
positivo	0	5	4	10	19
gravità	0	2	0	6	8
negativo	0	0	0	0	0
40-64					
positivo	16	11	15	38	80
gravità	11	8	8	30	57
negativo	1	0	0	3	4
>64					
positivo	33	45	18	101	197
gravità	27	38	16	73	154
negativo	0	2	0	7	9
TOTALE positivo	55	71	44	169	339
TOTALE gravità	42	56	26	120	244
% gravità	76%	79%	59%	71%	72%
TOTALE negativo	1	2	0	11	14
%negativo	2%	3%	0%	6%	4%

Regione Toscana

DIREZ. GENER. DIRITTO ALLA SALUTE E POLITICHE DI SOLIDARIETA'

Settore Integrazione Sociosanitaria e Progetti obiettivo

Rilevazione sull'attività delle commissioni di accertamento dell'handicap- anno 2003

Distribuzione per classi di età - 2003

CLASSI ETA'	Mugello	FI Sud-Est	FI Nord-Ovest	FI	ASL 10
0-3					
positivo	5	8	5	26	44
gravità	4	6	5	24	39
negativo	0	1	1	0	2
4-18					
positivo	10	16	27	37	90
gravità	7	13	25	32	77
negativo	0	1	0	2	3
19-25					
positivo	4	3	8	21	36
gravità	3	2	5	11	21
negativo	0	0	0	1	1
26-39					
positivo	9	12	21	59	101
gravità	5	7	15	24	51
negativo	2	2	2	9	15
40-64					
positivo	23	63	85	271	442
gravità	19	39	59	183	300
negativo	12	9	25	47	93
>64					
positivo	81	101	122	520	824
gravità	52	78	86	393	609
negativo	0	5	10	56	71
TOTALE positivo	132	203	268	934	1537
TOTALE gravità	90	145	195	667	1097
% gravità	68%	71%	73%	71%	71%
TOTALE negativo	14	18	38	115	185
%negativo	10%	8%	12%	11%	11%

Regione Toscana

DIREZ. GENER. DIRITTO ALLA SALUTE E POLITICHE DI SOLIDARIETA'

Settore Integrazione Sociosanitaria e Progetti obiettivo

Rilevazione sull'attività delle commissioni di accertamento dell'handicap- anno 2003

Distribuzione per classi di età - 2003

CLASSI ETA'	Valdarno Emp.	Valdarno Infer.		ASL 11
0-3				
positivo	10	5		15
gravità	9	5		14
negativo	0	0		0
4-18				
positivo	13	10		23
gravità	6	7		13
negativo	0	0		0
19-25				
positivo	7	3		10
gravità	3	2		5
negativo	0	0		0
26-39				
positivo	21	3		24
gravità	8	3		11
negativo	0	1		1
40-64				
positivo	52	19		71
gravità	30	13		43
negativo	0	1		1
>64				
positivo	83	39		122
gravità	66	31		97
negativo	3	4		7
TOTALE positivo	186	79		265
TOTALE gravità	122	61		183
% gravità	66%	77%		69%
TOTALE negativo	3	6		9
%negativo	2%	7%		3%

Regione Toscana

DIREZ. GENER. DIRITTO ALLA SALUTE E POLITICHE DI SOLIDARIETA'

Settore Integrazione Sociosanitaria e Progetti obiettivo

Rilevazione sull'attività delle commissioni di accertamento dell'handicap- anno 2003

Distribuzione per classi di età - 2003

CLASSI ETA'	Viareggio				ASL 12
0-3					
positivo	9				9
gravità	8				8
negativo	0				0
4-18					
positivo	38				38
gravità	23				23
negativo	1				1
19-25					
positivo	9				9
gravità	5				5
negativo	0				0
26-39					
positivo	25				25
gravità	17				17
negativo	0				0
40-64					
positivo	76				76
gravità	42				42
negativo	3				3
>64					
positivo	142				142
gravità	104				104
negativo	8				8
TOTALE positivo	299				299
TOTALE gravità	199				199
% gravità	67%				67%
TOTALE negativo	12				12
%negativo	4%				4%

Regione Toscana

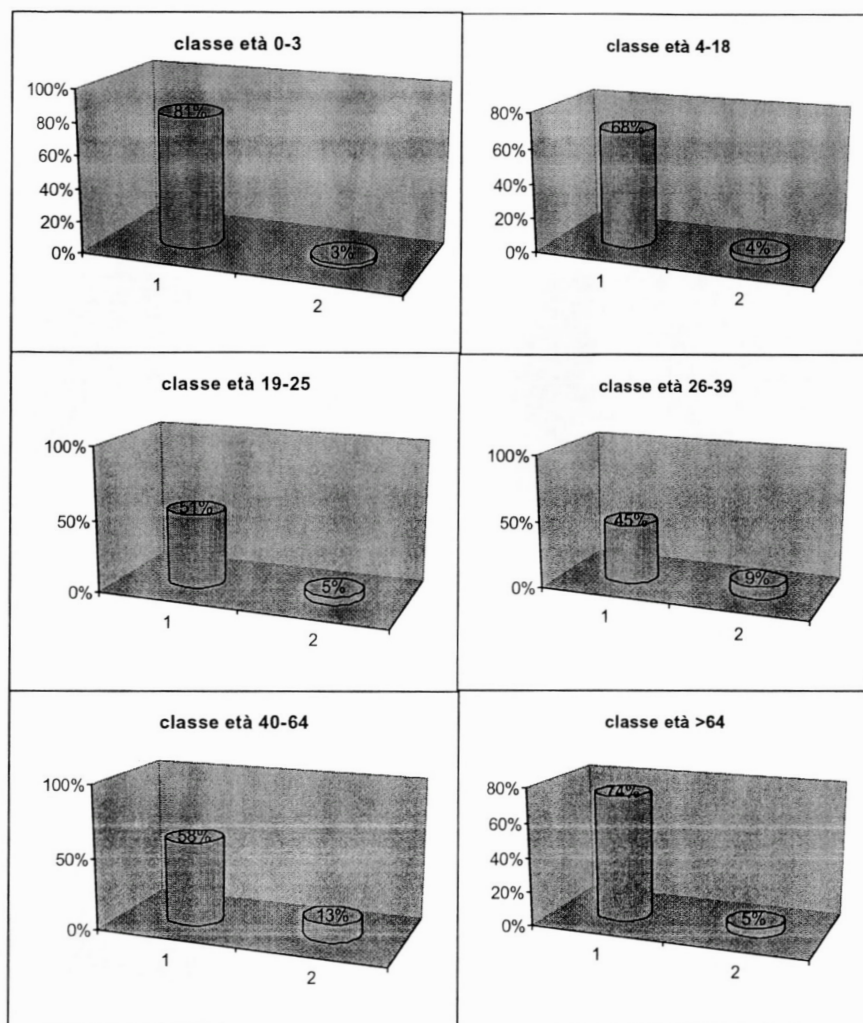
DIREZ. GENER. DIRITTO ALLA SALUTE E POLITICHE DI SOLIDARIETA'

Settore Integrazione Sociosanitaria e Progetti obiettivo

Rilevazione sull'attività delle commissioni di accertamento dell'handicap- anno 2003

Distribuzione per classi di età - 2003

CLASSI ETA'	Totale	%	Domande per classi d'età
0-3			
positivo	185		
gravità	150	81%	190
negativo	5	3%	
4-18			
positivo	537		
gravità	363	68%	560
negativo	23	4%	
19-25			
positivo	226		
gravità	116	51%	239
negativo	13	5%	
26-39			
positivo	578		
gravità	259	45%	638
negativo	60	9%	
40-64			
positivo	1838		
gravità	1071	58%	2104
negativo	266	13%	
>64			
positivo	4909		
gravità	3623	74%	5173
negativo	264	5%	
TOTALE positivo	8273		
TOTALE gravità	5582	67%	8904
TOTALE negativo	631	7%	



APPORTO FRA POSITIVI (GRAVI) E NEGATIVI PER CLASSI D'ETÀ

UMBRIA

REGIONE UMBRIA

Popolazione residente al 31.12.2002	834210
Comuni n.	92
Province n.	2
ASL n.	4 (+ 2 aziende ospedaliere)

ASSESSORATO CHE COORDINA LE POLITICHE PER LA DISABILITA':

ASSESSORATO ALLE POLITICHE SOCIALI

STRUTTURA OPERATIVA DI RIFERIMENTO

DIREZIONE REGIONALE SANITÀ E SERVIZI SOCIALI

Servizio Programmazione socio-assistenziale, progettualità di territorio,
azioni coordinate con gli EE.LL

Palazzo Broletto – Via Mario Angeloni 61
06124 Perugia
tel 075/5045686
fax. 075/5045569
e mail socioprogrammazione@regione.umbria.it

1. NORMATIVA

LA REGIONE IN RIFERIMENTO ALLA L.104/92 DISPONE DI:

legge-quadro o normativa organica di riferimento
leggi di recepimento di specifiche disposizioni
leggi di settore in materia di disabilità

X provvedimenti amministrativi
altre disposizioni

In relazione a quanto contrassegnato specificare come di seguito richiesto

• **Legge - quadro o normativa organica di riferimento**

titolo	rif. normativi (data e n.)
-----	-----

• **leggi di recepimento di specifiche disposizioni della L.104/92**

titoli	rif. normativi (data e n.)
-----	-----

• **leggi di individuazione delle funzioni trasferite in attuazione del D.Lgs 112/98, art.132**

titolo	rif. normativi (data e n.)
"Riordino delle funzioni e dei compiti amministrativi del sistema regionale e locale delle Autonomie dell'Umbria in attuazione della legge 15 marzo 1997, n. 59 e del decreto legislativo 31 marzo 1998, n. 112".	Legge regionale 2/3/1999 n.3

• **leggi di settore¹**

Contenuti	rif. normativi (data e n.)
prevenzione/diagnosi/cura/ riabilitazione	
X servizi sociali e assistenza	LR 3/1997 artt. 23-24-25
integrazione scolastica e diritto allo studio	
formazione professionale	
X lavoro	LR 41 del 25/11/1998
X barriere architettoniche	LR 19 del 23/10/2002
edilizia	
X trasporti	LR 37 del 13/12/1999
partecipazione/associazionismo	
X sport/tempo libero	LR 21 del 04/07/1997
Informazione	
altro	

¹ Riportare soltanto le leggi promulgate dopo la L.104/92

• **Provvedimenti in applicazione della legge 328/00 con particolare riferimento alle politiche sulla disabilità**

Oggetto e rif. normativi (data e n.)

• **Disposizioni amministrative in materia di disabilità**

Oggetto e rif. normativi (data e n.)

Linee guida applicazione legge 104/92 per gli ambiti di competenza delle Azienda USL	DGR 10 luglio 1998 n.3811
Indirizzi regionali per l'applicazione della legge 12 marzo 1999, n. 68, recante norme per il diritto al lavoro dei disabili.	DGR 3 settembre 2003 n.1248
Indirizzi alle Aziende USL ed ospedaliere dell'Umbria su procedure, percorsi di presa in carico dei pazienti con lesione midollare	DGR 193 del 27/02/2002
Recepimento DPCM 29/11/2001 "Definizione dei Livelli essenziali di assistenza"	DGR 292 del 13/3/2002
Medicina sportiva – Linee di indirizzo e coordinamento vincolanti in applicazione del DPCM 19/11/2001	DGR 293 del 13/3/2002
Definizione criteri e modalità per il ricorso e l'erogazione di prestazioni di cui al punto f) dell'allegato 2° e del punto c) dell'allegato 2b del DPCM 29/11/2001	DGR 893 del 03/07/2003
DPCM 29/11/2001 – Determinazioni applicative Contributi regionali per l'eliminazione e il superamento delle barriere architettoniche	DGR 1619 del 20/11/2002 DGR 759 del 10/6/2003
Linee di indirizzo regionale sui percorsi prescrittivi di ausili e protesi	DGR 333 del 19/3/2003
Determinazioni in ordine ai criteri per la corresponsione di acconti e rimborsi delle spese di soggiorno per cure all'estero sostenute dai disabili in attuazione del DPCM 01/12/2000	DGR 1406 del 17/10/2002

• **Altre disposizioni (specificare)**

(indicare in quale dei seguenti ambiti):

- X commissioni integrate
- X servizi per persone con handicap in situazioni di gravità (art.3, L.104/92)
competenza gestione servizi
- X rapporti pubblico/privato
criteri per il concorso economico dell'utenza alla fruizione dei servizi
informazione
formazione operatori
osservatori, organismi di coordinamento
strumenti di partecipazione di cui all'art.41,L.104/92(es.consulte, osservatori,ecc)
altro

note

• **Accordi di programma**

(indicare soltanto se pubblicati sul bollettino ufficiale della regione e vigenti)

ambito di intervento	ambito territoriale				totale (n.)
	regionale	provinciale	zonale	comunale	
scuola	<input type="checkbox"/>	<input type="checkbox"/>	<input type="checkbox"/>	<input type="checkbox"/>	
formazione professionale	<input type="checkbox"/>	<input type="checkbox"/>	<input type="checkbox"/>	<input type="checkbox"/>	
lavoro	<input type="checkbox"/>	<input type="checkbox"/>	<input type="checkbox"/>	<input type="checkbox"/>	
trasporti	<input type="checkbox"/>	<input type="checkbox"/>	<input type="checkbox"/>	<input type="checkbox"/>	
altro	<input type="checkbox"/>	<input type="checkbox"/>	<input type="checkbox"/>	<input type="checkbox"/>	

2. PROGRAMMAZIONE INTERVENTI E INVESTIMENTI RISORSE

LA REGIONE HA ADOTTATO PIANI DI INTERVENTI CON SPECIFICI RIFERIMENTI RIVOLTI ALLA DISABILITA'?

SI ☒ NO ☐

• Se si indicare in quali dei seguenti ambiti:

- X socio - sanitario
- X socio - assistenziale
- integrazione scolastica
- formazione professionale
- X integrazione lavorativa
- X edilizia e strutture urbane
- X trasporti
- altro (specificare)

Eventuali obiettivi e priorità

Osservazioni

• Specificare, per quanto possibile, l'entità delle risorse economiche investite dai diversi assessorati regionali nell'anno 2003 per l'attuazione di interventi, servizi e attività in favore di persone con disabilità

Assessorati regionali	risorse economiche investite		
	impegnate	sostenute	provvedimenti ²
Assessorato al territorio	€ 300.000,00	€ 300.000,00	LR 19/2002
Assessorato alle Politiche sociali	€ 206.582,75	€ 206.582,75	LR 3/97 DGR 1488/2002

² Indicare tipo e data