

## XIV LEGISLATURA - DISEGNI DI LEGGE E RELAZIONI - DOCUMENTI

**REGIONE TOSCANA****DIP. TO DIRITTO ALLA SALUTE E POLITICHE DI SOLIDARIETA'**

Rilevazione sui soggetti portatori di handicap- ANNO 2000

Azienda USL	Zona	Mancata risposta per carenza risorse	Mancata risposta per richiesta impropria	Popolazione anno 1998 0-64anni *	% handicap
n. 1 MASSA CAR	Lunigiana	0	0	37.195	0,7474%
	Apuane	1	0	118.659	0,6775%
n. 2 LUCCA	Valle del Serchio	0	1	46.134	1,1336%
	Piana di Lucca	9	0	123.454	0,9015%
n. 3 PISTOLA	Val di Nievole	0	0	88.080	0,5688%
	Pistoiese	0	0	124.348	0,8797%
n. 4 PRATO	Pratese	0	8	185.438	0,5230%
n. 5 PISA	Pisana	21	0	149.169	0,8862%
	Alta Val di Cecina	0	2	17.020	0,8930%
	Val D'Era	2	0	83.752	0,5289%
n. 6 LIVORNO	Livornese	0	0	140.861	0,8022%
	Bassa Val di Cecina	6	0	58.653	0,7791%
	Val di Cornia	0	0	44.898	0,9799%
	Elba	0	0	24.016	1,2283%
n. 7 SIENA	Alta Val D'Elsa	3	1	44.367	0,7483%
	Senese	0	0	88.663	0,5447%
	Valdichiana	0	0	45.785	0,6421%
	Amiata Senese	3	2	11.102	1,0448%
n. 8 AREZZO	Valdarno Sup. sud	1	3	67.689	0,6736%
	Casentino	0	0	26.632	1,0814%
	Valtiberina	0	0	23.423	0,6958%
	Aretina	0	0	95.147	0,8565%
	Valdichiana est	0	1	37.359	0,9100%
n. 9 GROSSETO	Colline Metallifere	0	0	33.374	0,9138%
	Grossetana	0	0	79.747	0,7824%
	Colline dell'Albegna	0	0	41.090	0,6303%
	Amiata Grossetana	2	0	11.386	1,5018%
n. 10 FIRENZE	Firenze	0	6	281.665	1,0956%
	FI Nord-Ovest	0	0	164.544	0,7396%
	FI Sud-Est	4	2	124.669	0,6248%
	Mugello	0	0	46.506	0,8321%
n. 11 EMPOLI	Valdarno Inferiore	0	0	64.614	0,5741%
	Empoli	0	2	106.308	0,7967%
n. 12 VIAREGGIO	Viareggio	0	0	126.973	0,7032%
<b>TOTALI GENERALI</b>		<b>52</b>	<b>20</b>	<b>2.762.720</b>	<b>0,7871%</b>

\*I dati anagrafici di riferimento sono quelli del 1998, in quanto quelli del 1999 (ufficiali) non sono ancora pervenuti dall'ISTAT.

**Legge 104/92 - Dati anno 2000**

	Apuane	Lunigiana			ASL 1
Commissioni operanti	1	1			2
Sedute nell'anno	10	11			21
Domande nel 2000	171	71			242
Giacenti al 01-01-00	16	16			32
Esaminate nel 2000	139	58			197
Assenti o deceduti	4	2			6
Giacenti al 31-12-00	44	27			71

	Piana Lucca	Valle del Serchio	Castelnuovo Gar.		ASL 2
Commissioni operanti	1	1	1		3
Sedute nell'anno	15	18	8		41
Domande nel 2000	267	25	36		328
Giacenti al 01-01-00	35	4	11		50
Esaminate nel 2000	198	22	42		262
Assenti o deceduti	29	3	4		36
Giacenti al 31-12-00	75	4	1		80

	Pistoia	Val di Nievole			ASL 3
Commissioni operanti	4	3			7
Sedute nell'anno	23	16			39
Domande nel 2000	229	74			303
Giacenti al 01-01-00	71	5			76
Esaminate nel 2000	196	70			266
Assenti o deceduti	6	1			7
Giacenti al 31-12-00	73	8			81

	Pratese				ASL 4
Commissioni operanti	1				1
Sedute nell'anno	11				11
Domande nel 2000	186				186
Giacenti al 01-01-00	25				25
Esaminate nel 2000	149				149
Assenti o deceduti	14				14
Giacenti al 31-12-00	48				48

	Pisana	Valdera	Alta V.di Cecina		ASL 5
Commissioni operanti	1	1	1		3
Sedute nell'anno	73	16	19		108
Domande nel 2000	452	113	25		590
Giacenti al 01-01-00	48	23	3		74
Esaminate nel 2000	418	116	24		558
Assenti o deceduti	24	12	4		40
Giacenti al 31-12-00	58	5	0		63

## Legge 104/ 92 - Dati anno 2000

	Livornese	Bassa Val Cecina	Val di Cornia	Elba	ASL 6
Commissioni operanti	1	1	1	1	4
Sedute nell'anno	19	11	7	6	43
Domande nel 2000	152	70	64	17	303
Giacenti al 01-01-00	20	1	10	0	31
Esaminate nel 2000	138	67	64	14	283
Assenti o deceduti	12	0	4	3	19
Giacenti al 31-12-00	22	4	6	0	32

	Senese	Val di Chiana	Amiata Senese	Alta V.d'E.	ASL 7
Commissioni operanti	1	1	1	1	4
Sedute nell'anno	16	12	6	5	39
Domande nel 2000	128	75	14	69	286
Giacenti al 01-01-00	18	11	3	1	33
Esaminate nel 2000	119	75	16	47	257
Assenti o deceduti	0	1	0	9	10
Giacenti al 31-12-00	27	10	1	14	52

	Aretina	Valdichiana	Casentino	Valdarno	Valtiberina	ASL 8
Commissioni operanti	1	1	1	1	1	5
Sedute nell'anno	22	18	6	12	9	67
Domande nel 2000	246	160	78	113	84	681
Giacenti al 01-01-00	30	15	4	11	4	64
Esaminate nel 2000	219	148	69	104	82	622
Assenti o deceduti	8	13	3	6	3	33
Giacenti al 31-12-00	49	14	10	14	3	90

	Coll. Metallif.	Coll. Albegna	Amiata	Grossetana	ASL 9
Commissioni operanti	0	0	0	1	1
Sedute nell'anno	0	0	0	20	20
Domande nel 2000	51	62	18	148	279
Giacenti al 01-01-00	3	8	5	16	32
Esaminate nel 2000	45	55	19	120	239
Assenti o deceduti	3	1	0	11	15
Giacenti al 31-12-00	6	14	4	33	57

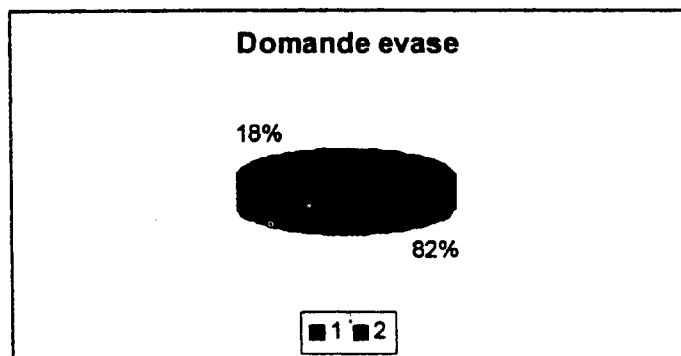
	Mugello	Zona FI Sud-Est	FI Nord-Ovest	FI	ASL 10
Commissioni operanti	1	3	2	1	7
Sedute nell'anno	8	15	21	59	103
Domande nel 2000	63	128	236	525	952
Giacenti al 01-01-00	21	26	66	129	242
Esaminate nel 2000	64	112	203	471	850
Assenti o deceduti	1	10	22	67	100
Giacenti al 31-12-00	19	32	72	116	239

**Legge 104/ 92 - Dati anno 2000**

	Valdarno Emp	Valdarno Inf.			ASL 11
Commissioni operanti	1	1			2
Sedute nell'anno	18	4			22
Domande nel 2000	102	58			160
Giacenti al 01-01-00	23	0			23
Esaminate nel 2000	80	51			131
Assenti o deceduti	8	8			16
Giacenti al 31-12-00	37	0			37

	Viareggio				ASL 12
Commissioni operanti	1				1
Sedute nell'anno	24				24
Domande nel 2000	210				210
Giacenti al 01-01-00	49				49
Esaminate nel 2000	199				199
Assenti o deceduti	10				10
Giacenti al 31-12-00	50				50

	Totale
Commissioni operanti	40
Sedute nell'anno	538
Domande nel 2000	4520
Giacenti al 01-01-00	731
Esaminate nel 2000	4011
Assenti o deceduti	306
Giacenti al 31-12-00	900



- 1) Domande esaminate nel 2000
- 2) Domande giacenti al 31-12-00

## XIV LEGISLATURA - DISEGNI DI LEGGE E RELAZIONI - DOCUMENTI

## Distribuzione per classi di età - 2000

CLASSI ETA'	Apuane	Lunigiana			ASL 1
0-3					
positivo	0	4			4
gravità	0	2			2
negativo	0	0			0
4-18					
positivo	10	5			15
gravità	6	1			7
negativo	0	0			0
19-25					
positivo	3	2			5
gravità	0	1			1
negativo	0	0			0
26-39					
positivo	12	3			15
gravità	6	1			7
negativo	0	0			0
40-64					
positivo	41	20			61
gravità	27	19			46
negativo	0	0			1
> 64					
positivo	73	23			96
gravità	59	15			74
negativo	0	0			0
TOTALE positivo	139	57			196
TOTALE gravità	98	39			137
% gravità	71%	68%			70%
TOTALE negativo	0	1			1
% negativo	0%	2%			1%

## Distribuzione per classi di età - 2000

CLASSI ETA'	Piana Lucca	Val. Serchio	Castelnuovo Gar.		ASL 2
0-3					
positivo	3	0	2		5
gravità	3	0	2		5
negativo	0	0	0		0
4-18					
positivo	18	3	2		23
gravità	18	1	2		21
negativo	0	0	0		0
19-25					
positivo	3	0	2		5
gravità	3	0	2		5
negativo	0	0	0		0
26-39					
positivo	19	7	1		27
gravità	17	2	0		19
negativo	0	0	0		0
40-64					
positivo	60	2	4		66
gravità	48	0	3		51
negativo	0	0	1		1
> 64					
positivo	95	10	30		135
gravità	92	8	26		126
negativo	0	0	0		0
TOTALE positivo	198	22	41		261
TOTALE gravità	181	11	35		227
% gravità	91%	50%	85%		87%
TOTALE negativo	0	0	1		1
% negativo	0%	0%	2%		0%

## XIV LEGISLATURA - DISEGNI DI LEGGE E RELAZIONI - DOCUMENTI

## Distribuzione per classi di età - 2000

CLASSI ETA'	Pistoia	Valdinievole			ASL 3
0-3					
positivo	8	2			10
gravità	7	1			8
negativo	0	0			0
4-18					
positivo	15	11			26
gravità	10	2			12
negativo	2	0			2
19-25					
positivo	10	2			12
gravità	6	0			6
negativo	0	0			0
26-39					
positivo	22	6			28
gravità	10	3			13
negativo	0	2			2
40-64					
positivo	56	12			68
gravità	35	8			43
negativo	6	4			10
> 64					
positivo	69	28			97
gravità	54	24			78
negativo	8	3			11
TOTALE positivo	180	61			241
TOTALE gravità	122	38			160
% gravità	68%	62%			66%
TOTALE negativo	16	9			25
% negativo	8%	13%			9%

## Distribuzione per classi di età - 2000

CLASSI ETA'	Pratese				ASL 4
0-3					
positivo	3				3
gravità	1				1
negativo	0				0
4-18					
positivo	17				17
gravità	11				11
negativo	0				0
19-25					
positivo	12				12
gravità	4				4
negativo	0				0
26-39					
positivo	17				17
gravità	7				7
negativo	3				3
40-64					
positivo	44				44
gravità	28				28
negativo	12				12
> 64					
positivo	38				38
gravità	30				30
negativo	3				3
TOTALE positivo	131				131
TOTALE gravità	81				81
% gravità	62%				62%
TOTALE negativo	18				18
% negativo	12%				12%

## XIV LEGISLATURA - DISEGNI DI LEGGE E RELAZIONI - DOCUMENTI

## Distribuzione per classi di età - 2000

CLASSI ETA'	Pisana	Valdera	Alta V.di Cecina		ASL 5
0-3					
positivo	17	3	0		20
gravità	11	3	0		14
negativo	2	0	0		2
4-18					
positivo	40	17	1		58
gravità	25	7	1		33
negativo	2	1	0		3
19-25					
positivo	20	3	0		23
gravità	4	2	0		6
negativo	0	0	0		0
26-39					
positivo	29	16	8		53
gravità	11	5	1		17
negativo	1	4	0		5
40-64					
positivo	59	21	6		86
gravità	32	9	6		47
negativo	13	10	0		23
> 64					
positivo	214	34	9		257
gravità	153	25	9		187
negativo	22	7	7		36
TOTALE positivo	379	94	24		497
TOTALE gravità	236	51	17		304
% gravità	62%	54%	71%		61%
TOTALE negativo	40	22	7		69
% negativo	10%	19%	23%		12%

## Distribuzione per classi di età - 2000

CLASSI ETA'	Livornese	Bassa V.Cec	Val di Cornia	Elba	ASL 6
0-3					
positivo	5	1	0	0	6
gravità	3	0	1	0	4
negativo	0	0	0	0	0
4-18					
positivo	19	10	0	4	33
gravità	11	3	4	3	21
negativo	1	0	0	0	1
19-25					
positivo	4	4	2	1	11
gravità	2	0	2	1	5
negativo	0	0	0	0	0
26-39					
positivo	18	9	8	0	35
gravità	11	5	1	0	17
negativo	0	1	1	0	2
40-64					
positivo	43	10	9	4	66
gravità	28	2	11	1	42
negativo	6	3	2	1	12
> 64					
positivo	40	16	12	4	72
gravità	31	8	10	2	51
negativo	2	13	1	0	16
TOTALE positivo	129	50	31	13	223
TOTALE gravità	86	18	29	7	140
% gravità	67%	36%	94%	54%	65%
TOTALE negativo	9	17	4	1	31
% negativo	7%	25%	11%	7%	12%

## XIV LEGISLATURA - DISEGNI DI LEGGE E RELAZIONI - DOCUMENTI

## Distribuzione per classi di età - 2000

CLASSI ETA'	Senese	Val di Chian	Amiata Senese	Alta V.d'E.	ASL 7
0-3					
positivo	3	2	1	1	7
gravità	2	1	1	1	5
negativo	0	0	0	0	0
4-18					
positivo	12	20	0	4	36
gravità	10	18	0	3	31
negativo	0	0	0	0	0
19-25					
positivo	4	2	1	6	13
gravità	0	0	0	4	4
negativo	0	0	0	1	1
26-39					
positivo	17	4	2	4	27
gravità	10	1	1	1	13
negativo	0	2	0	0	2
40-64					
positivo	27	13	8	19	67
gravità	19	9	4	10	42
negativo	1	7	0	1	9
> 64					
positivo	53	23	4	10	90
gravità	48	19	3	9	79
negativo	2	2	0	1	5
TOTALE positivo	116	64	16	44	240
TOTALE gravità	89	48	9	28	174
% gravità	77%	75%	56%	64%	73%
TOTALE negativo	3	11	0	3	17
% negativo	3%	15%	0%	6	7%

## Distribuzione per classi di età - 2000

CLASSI ETA'	Aretina	Valdichiana	Casentino	Valdarno	ASL 8
0-3					
positivo	5	1	3	2	16
gravità	5	1	3	2	15
negativo	0	0	0	0	0
4-18					
positivo	27	6	4	19	64
gravità	20	6	1	16	47
negativo	0	0	0	0	0
19-25					
positivo	11	2	2	4	20
gravità	7	2	0	1	10
negativo	1	0	0	0	1
26-39					
positivo	19	10	12	13	59
gravità	15	1	2	4	24
negativo	3	0	0	0	3
40-64					
positivo	44	58	15	20	149
gravità	32	21	9	7	76
negativo	0	0	1	0	2
> 64					
positivo	103	68	29	45	295
gravità	85	45	20	31	224
negativo	6	3	3	1	13
TOTALE positivo	209	145	65	103	603
TOTALE gravità	164	76	35	61	396
% gravità	78%	52%	54%	59%	66%
TOTALE negativo	10	3	4	1	19
% negativo	5%	2%	6%	1%	3%



## XIV LEGISLATURA - DISEGNI DI LEGGE E RELAZIONI - DOCUMENTI

## Distribuzione per classi di età - 2000

CLASSI ETA'	Coll. Metallif.	Coll. Albegna	Amiata	Grossetana	ASL 9
0-3					
positivo	0	2	0	3	5
gravità	0	2	0	3	5
negativo	0	0	0	0	0
4-18					
positivo	13	3	1	11	28
gravità	6	3	0	8	17
negativo	1	0	0	0	1
19-25					
positivo	4	5	5	11	25
gravità	2	3	2	6	13
negativo	0	0	0	0	0
26-39					
positivo	5	9	2	11	27
gravità	1	3	0	7	11
negativo	0	0	1	0	1
40-64					
positivo	8	10	6	30	54
gravità	3	3	2	19	27
negativo	4	1	0	2	7
> 64					
positivo	9	24	6	48	87
gravità	3	15	0	38	56
negativo	1	1	0	1	3
TOTALE positivo	39	53	20	114	226
TOTALE gravità	15	29	4	81	129
% gravità	38%	55%	20%	71%	57%
TOTALE negativo	6	2	1	3	12
% negativo	13%	4%	5%	3%	5%

## Distribuzione per classi di età - 2000

CLASSI ETA'	Mugello	FI Sud-Est	FI Nord-Ovest	FI	ASL 10
0-3					
positivo	1	5	8	6	19
gravità	0	4	10	6	20
negativo	1	1	0	0	2
4-18					
positivo	6	18	20	32	73
gravità	1	9	12	21	43
negativo	0	0	1	3	4
19-25					
positivo	5	9	14	25	152
gravità	1	5	7	13	26
negativo	0	1	0	1	2
26-39					
positivo	11	15	11	76	111
gravità	3	7	4	36	50
negativo	1	1	3	2	7
40-64					
positivo	12	25	61	145	240
gravità	7	11	35	66	119
negativo	0	2	10	13	25
> 64					
positivo	20	33	59	152	158
gravità	13	25	45	102	185
negativo	7	2	16	16	41
TOTALE positivo	55	105	173	436	753
TOTALE gravità	25	61	113	244	443
% gravità	45%	58%	65%	56%	59%
TOTALE negativo	9	7	30	35	81
% negativo	14%	6%	15%	7%	10%

## XIV LEGISLATURA - DISEGNI DI LEGGE E RELAZIONI - DOCUMENTI

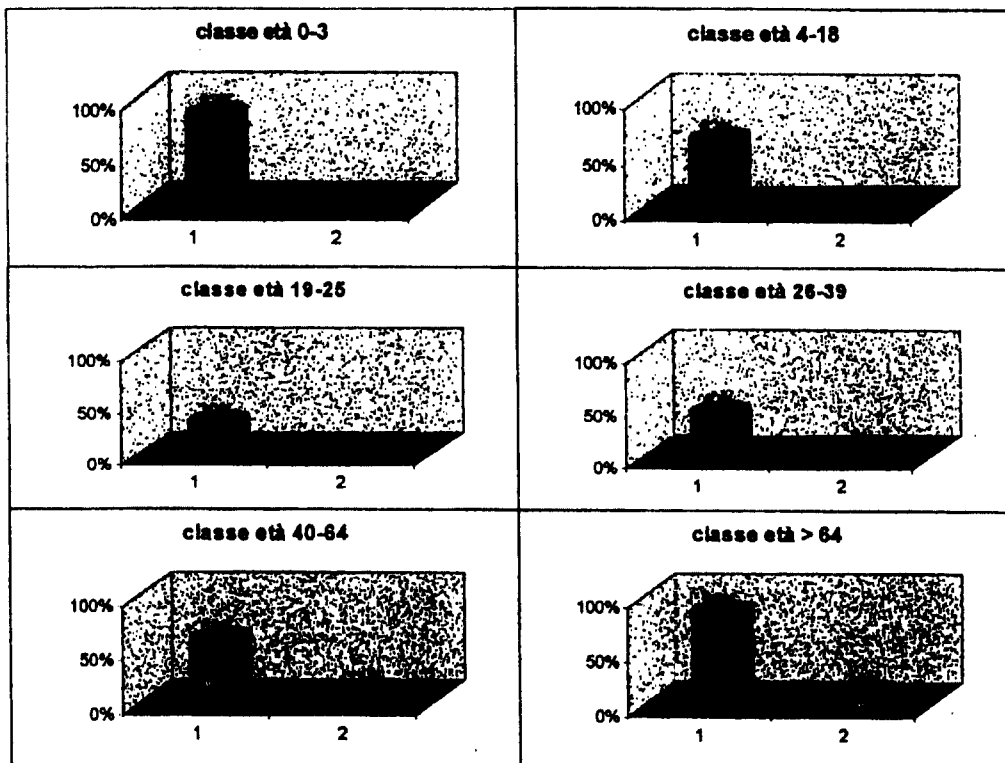
## Distribuzione per classi di età - 2000

CLASSI ETA'	Valdarno Emp	Valdarno Inf		ASL 11
0-3				
positivo	5	5		10
gravità	4	4		8
negativo	0	0		0
4-18				
positivo	13	9		22
gravità	7	5		12
negativo	1	0		1
19-25				
positivo	2	3		5
gravità	1	2		3
negativo	0	0		0
26-39				
positivo	11	6		17
gravità	3	1		4
negativo	4	3		7
40-64				
positivo	16	8		24
gravità	6	5		11
negativo	1	4		5
> 64				
positivo	26	11		37
gravità	17	5		22
negativo	1	2		3
TOTALE positivo	73	42		115
TOTALE gravità	38	22		60
% gravità	52%	52%		52%
TOTALE negativo	7	9		16
% negativo	9%	18%		12%

## Distribuzione per classi di età - 2000

CLASSI ETA'	Viareggio			ASL 12
0-3				
positivo	10			10
gravità	8			8
negativo	0			0
4-18				
positivo	34			34
gravità	12			12
negativo	2			2
19-25				
positivo	14			14
gravità	6			6
negativo	2			2
26-39				
positivo	34			34
gravità	9			9
negativo	0			0
40-64				
positivo	54			54
gravità	36			36
negativo	4			4
> 64				
positivo	42			42
gravità	34			34
negativo	3			3
TOTALE positivo	188			188
TOTALE gravità	105			105
% gravità	56%			56%
TOTALE negativo	11			11
% negativo	6%			6%

**Distribuzione per classi di età - 2000**



**Rapporto fra positivi e negativi per classi di età**

## Distribuzione per classi di età - 2000

CLASSI ETA'	Totale	%	Domande per classi di età
<b>0-3</b>			
positivo	115		
gravità	95	83%	119
negativo	4	3%	
<b>4-18</b>			
positivo	429		
gravità	267	62%	443
negativo	14	3%	
<b>19-25</b>			
positivo	297		
gravità	89	30%	303
negativo	6	2%	
<b>26-39</b>			
positivo	450		
gravità	191	42%	482
negativo	32	7%	
<b>40-64</b>			
positivo	979		
gravità	568	58%	1090
negativo	111	11%	
<b>&gt; 64</b>			
positivo	1404		
gravità	1196	85%	1538
negativo	134	10%	
<b>TOTALE positivo</b>	<b>3674</b>		
<b>TOTALE gravità</b>	<b>2356</b>	<b>64%</b>	<b>3975</b>
<b>TOTALE negativo</b>	<b>301</b>	<b>8%</b>	

---

UMBRIA

---

PAGINA BIANCA

## Regione UMBRIA

Popolazione residente al 31.12.1999	835.488
Comuni n.	92
Province n.	2
ASL n.	4 Az USL e 2 Az. Ospedaliere

**ASSESSORATO CHE COORDINA LE POLITICHE PER L'HANDICAP:**

**POLITICHE SOCIALI**

**STRUTTURA OPERATIVA DI RIFERIMENTO**

**SERVIZIO VII° PROGRAMMAZIONE SOCIO-ASSISTENZIALE, PROGETTUALITA' DI TERRITORIO, AZIONI COORDINATE CON GLI ENTI LOCALI**

**1. NORMATIVA****1.1 LA REGIONE IN RIFERIMENTO ALLA L. 104/92 DISPONE DI:**

- legge-quadro o normativa organica di riferimento
- leggi di recepimento di specifiche disposizioni
- leggi di settore in materia di handicap
- x provvedimenti amministrativi
- altre disposizioni

*In relazione a quanto contrassegnato specificare come di seguito richiesto*

- **Legge - quadro o normativa organica di riferimento**

	titolo		rif. normativi (data e n.)
NO		NO	

- **leggi di recepimento di specifiche disposizioni della L.104/92**

	titoli		rif. normativi (data e n.)
NO		NO	

- **leggi di individuazione delle funzioni trasferite in attuazione del D.Lgs 112/98, art.132**

	titolo		rif. normativi (data e n.)
SI			L.R. 2/3/99 n° 3

- **leggi di settore**

	Contenuti		rif. normativi (data e n.)
	prevenzione/diagnosi/cura/ riabilitazione		
x	servizi sociali e assistenza		L.R. 3/97 art. 23-24-25
	integrazione scolastica e diritto allo studio		
	formazione professionale		
x	lavoro		L.R. 41/98
	barriere architettoniche		
	edilizia		
x	trasporti		L.R. 37/98
x	partecipazione/associazionismo		L.R. 15/94
	sport/tempo libero		
	informazione		
	altro		