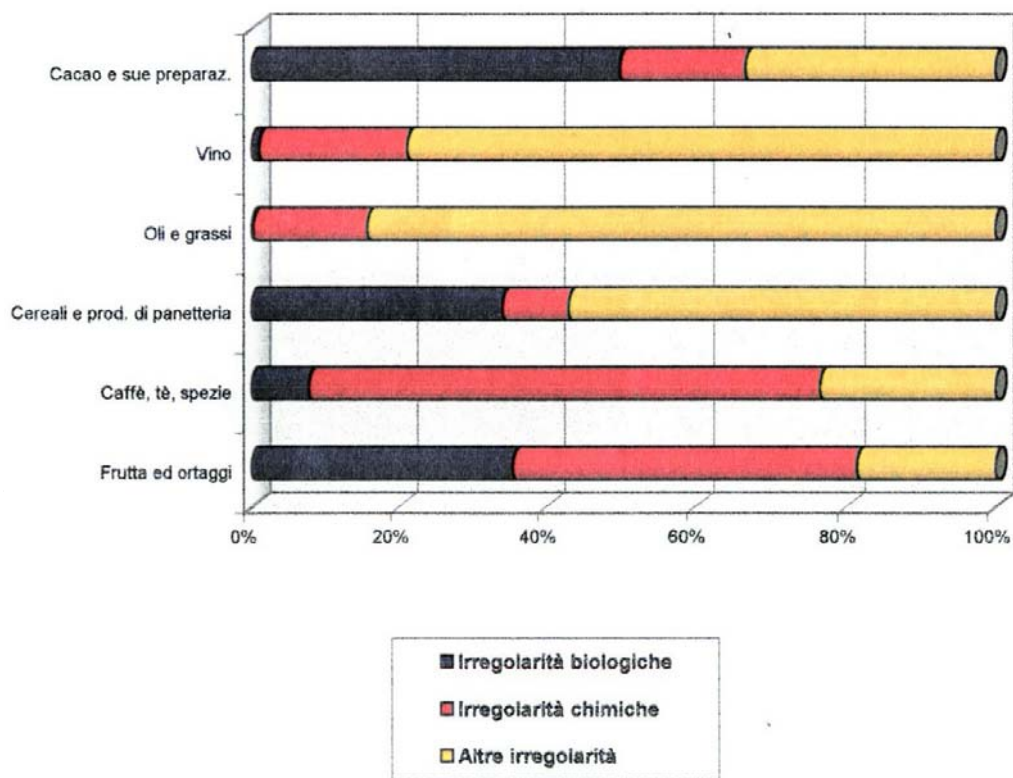
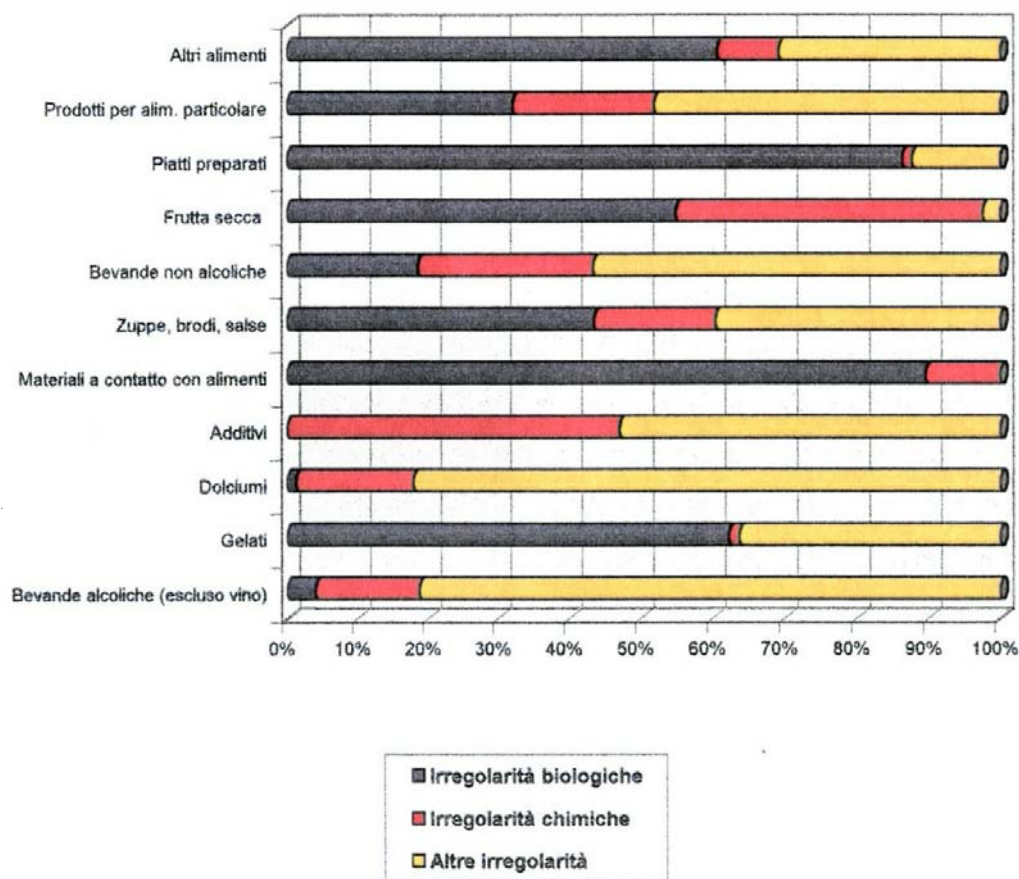


**ATTIVITA' DI VIGILANZA DELLE STRUTTURE DEL S.S.N.
PRESIDI MULTIZONALI DI PREVENZIONE****Campioni di alimenti di origine vegetale analizzati nel 1998****Fig. 22**

**ATTIVITA' DI VIGILANZA DELLE STRUTTURE DEL S.S.N.
PRESIDI MULTIZONALI DI PREVENZIONE****Campioni di alimenti vari analizzati nel 1998****Fig. 23**

**ATTIVITA' DI VIGILANZA DELLE STRUTTURE DEL S.S.N.
ISTITUTI ZOOPROFILATTICI SPERIMENTALI
Raffronto anni 1995-1998**

Campioni di alimenti e bevande analizzati

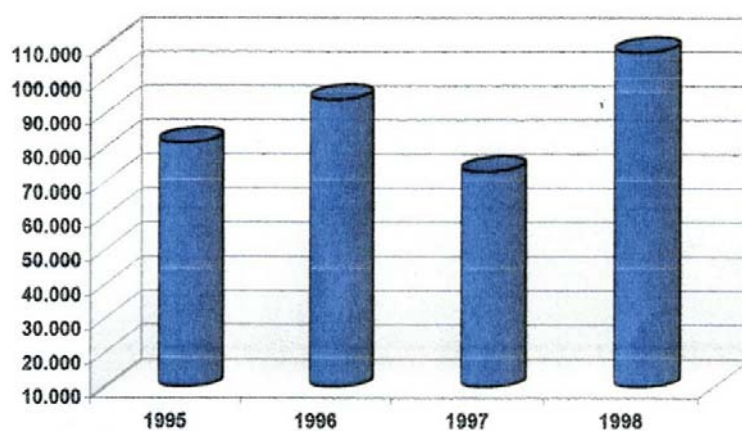


Fig. 24

Incidenza percentuale dei campioni irregolari

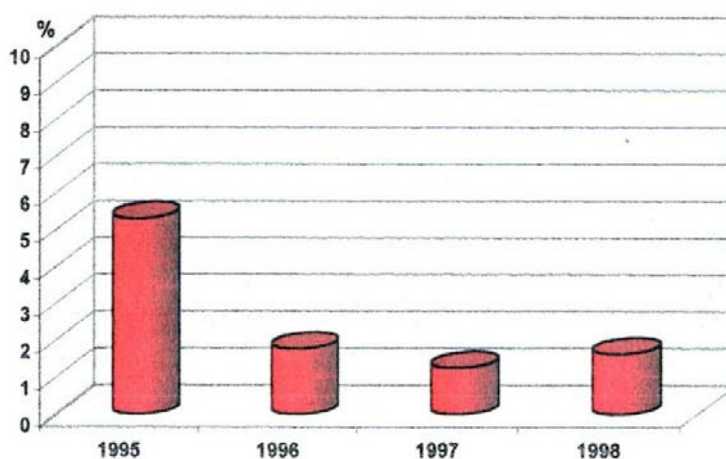


Fig. 25

**ATTIVITA' DI VIGILANZA DELLE STRUTTURE DEL S.S.N.
ISTITUTI ZOOPROFILATTICI SPERIMENTALI**

Analisi effettuate nell'anno 1998: distribuzione delle irregolarità

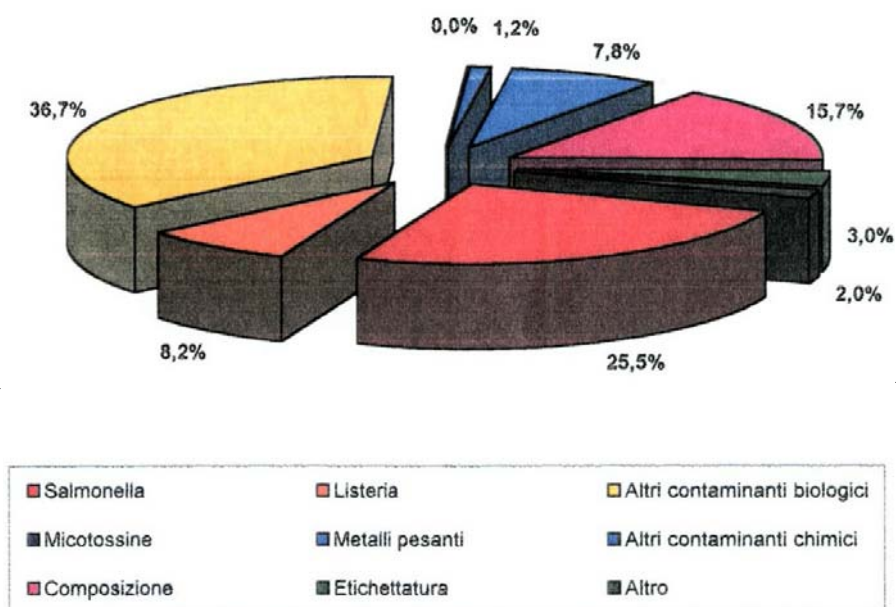
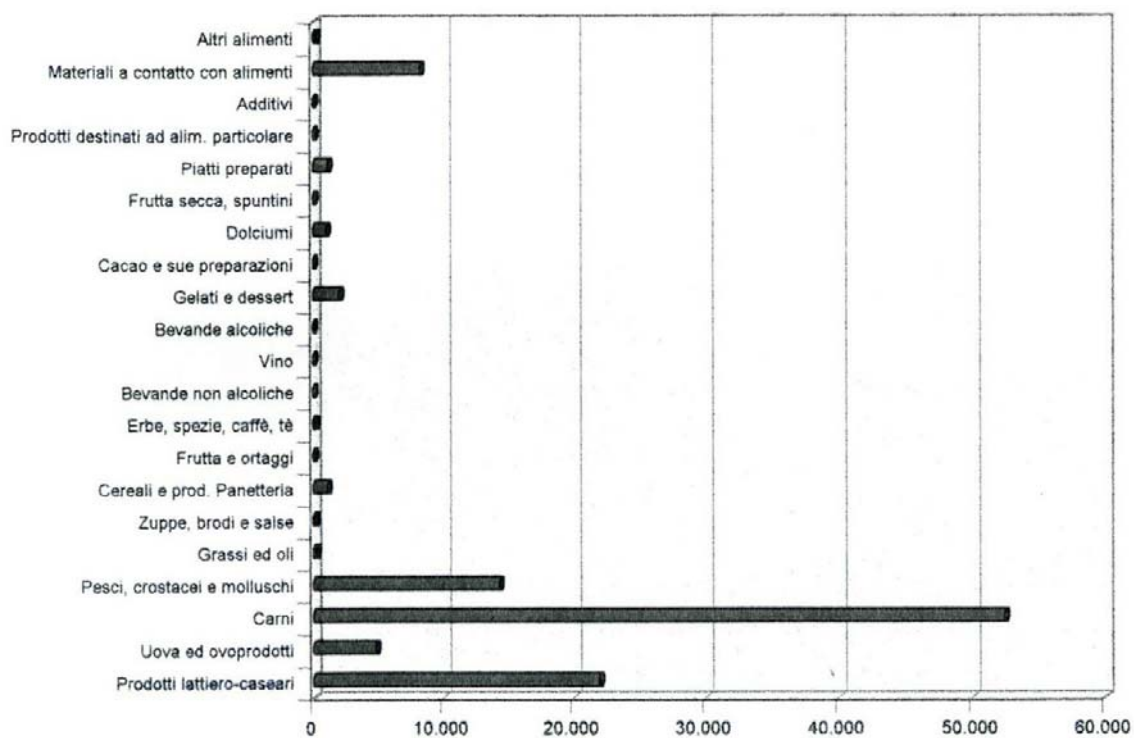
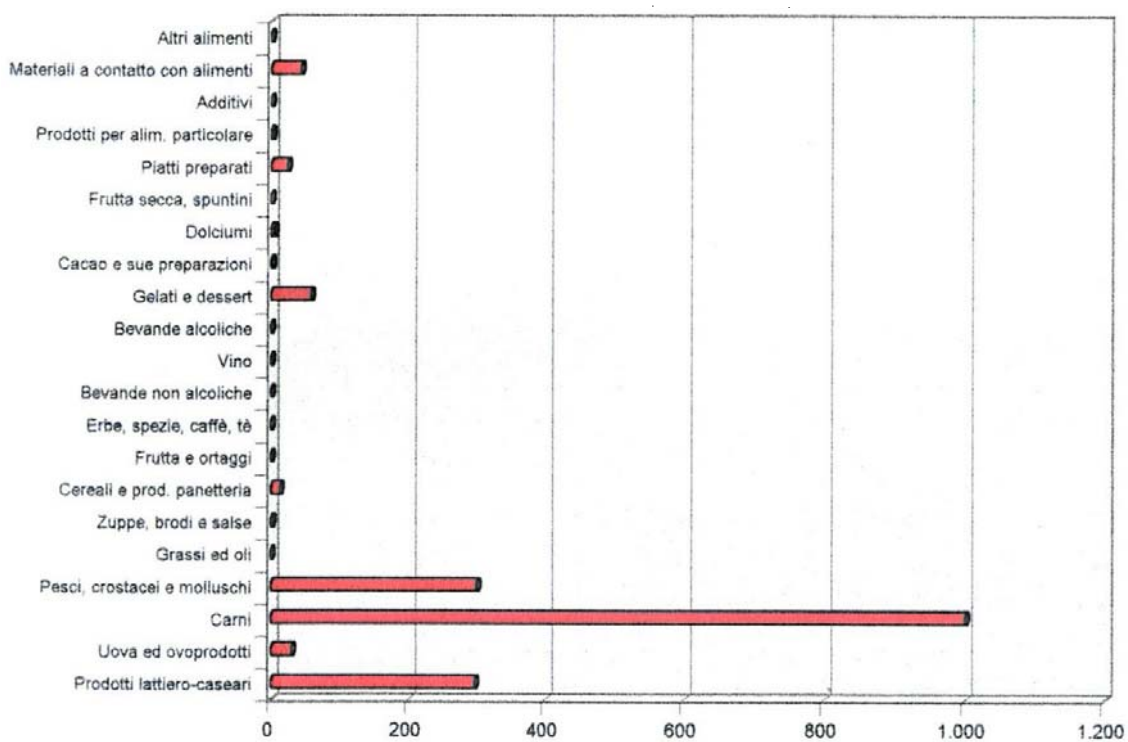
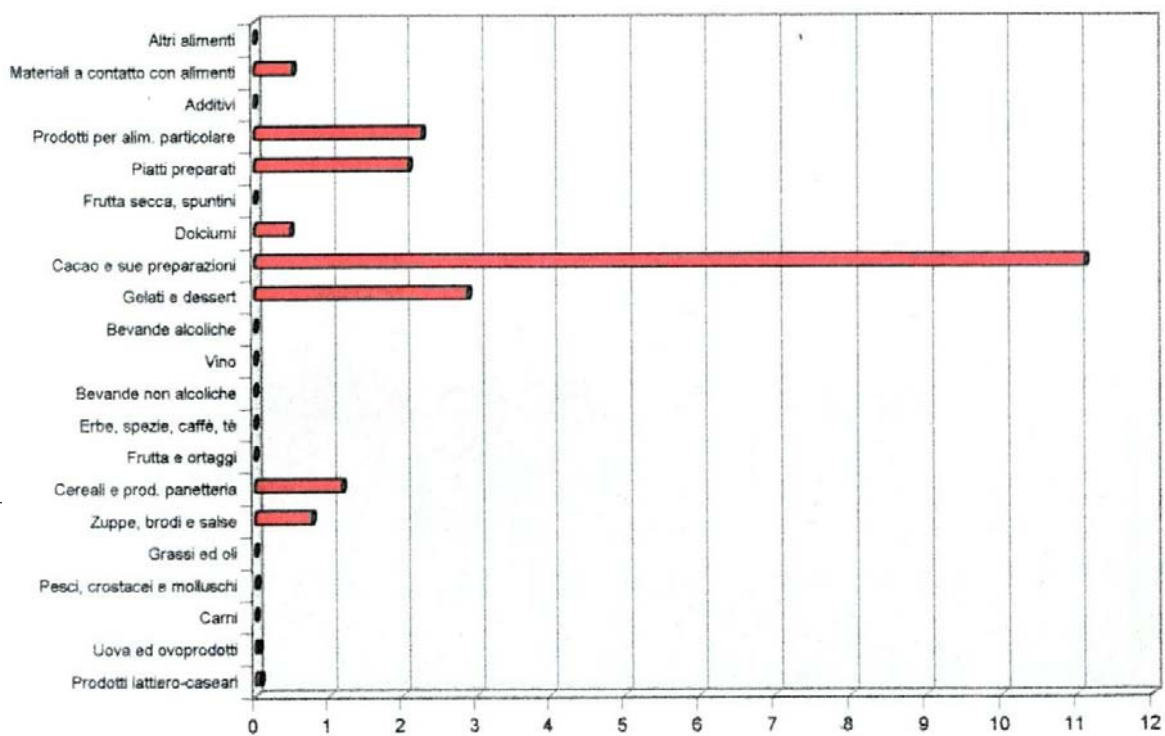


Fig. 26

**ATTIVITA' DI VIGILANZA DELLE STRUTTURE DEL S.S.N.
ISTITUTI ZOOPROFILATTICI SPERIMENTALI****Principali classi di alimenti e bevande analizzate nel 1998****Fig. 27**

**ATTIVITA' DI VIGILANZA DELLE STRUTTURE DEL S.S.N.
ISTITUTI ZOOPROFILATTICI SPERIMENTALI****Numero dei campioni irregolari analizzati nel 1998****Fig. 28**

**ATTIVITA' DI VIGILANZA DELLE STRUTTURE DEL S.S.N.
ISTITUTI ZOOPROFILATTICI SPERIMENTALI****Percentuale dei campioni irregolari analizzati nel 1998****Fig. 29**