

un contratto di appalto. Pertanto, in questi casi uno scostamento negativo non è sempre associabile ad un risparmio ma può costituire, al contrario, un campanello d'allarme per eventuali disfunzioni del contratto d'appalto. Questi ultimi dati sono, come quelli sugli scostamenti temporali negativi, oggetto di ulteriore analisi da parte dell'Osservatorio.

PAGINA BIANCA

Appendice statistica

al Capitolo 3

Indice

- Tabella 3.2.a – *Distribuzione degli interventi per classe di importo e per procedura di scelta del contraente*
- Tabella e figure 3.2.b – *Distribuzione e confronto degli interventi per classe di importo*
- Tabella 3.3.a – *Distribuzione degli interventi per categoria di opera e per procedura di scelta del contraente*
- Tabella e figure 3.3.b – *Distribuzione e confronto degli interventi, per categoria di opera*
- Tabella 3.4.a – *Distribuzione degli interventi, per tipologia di stazione appaltante e per procedura di scelta del contraente*
- Tabella e figure 3.4.b – *Distribuzione e confronto degli interventi, per tipologia di stazione appaltante*
- Tabella e figure 3.5.a – *Distribuzione degli interventi, per procedura di scelta del contraente*
- Tabella 3.6.a – *Distribuzione degli interventi, per ripartizione geografica e per procedura di scelta del contraente*
- Tabella 3.6.b – *Distribuzione degli interventi, per regione e per procedura di scelta del contraente*
- Tabella e figure 3.6.c – *Distribuzione e confronto degli interventi, per regione*
- Tabella 3.9.a – *Valori medi dei ribassi di aggiudicazione, della soglia di anomalia, del massimo ribasso e del minimo ribasso, per procedura di scelta del contraente e per classe di importo*
- Tabella 3.15.a – *Livello di adempimento alle norme sulla pubblicità di avvisi e bandi di gara, per tipologia di stazione appaltante e per classe di importo*
- Tabella 3.15.b – *Forme di pubblicità utilizzate dalle stazioni appaltanti per avvisi e bandi e gara, per tipologia di stazione appaltante e per classe di importo*

Tabella 3.2.a

Distribuzione degli interventi per classe di importo e per procedura di scelta del contraente
(migliaia di euro)

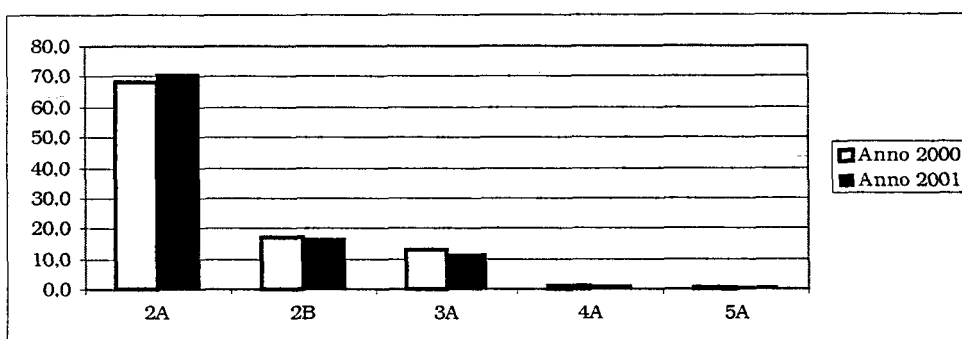
Classi d'importo	Procedura di scelta del contraente	Numero	%numero	Importo	%importo	Importo medio
>= € 150.000 < € 500.000	Pubblico incanto	5.196	65,2	1.408.063	66,7	271,0
	Licitazione privata	910	11,4	256.557	12,1	281,9
	Licitazione privata semplificata	424	5,3	119.300	5,6	281,4
	Appalto concorso	14	0,2	3.453	0,2	246,6
	Trattativa privata	1.244	15,6	286.408	13,6	230,2
	Non comunicato	179	2,2	38.409	1,8	214,6
	<i>tutte le procedure</i>	7.967	100,0	2.112.190	100,0	
	<i>% su tutte le classi</i>		70,7		24,5	
>= € 500.000 < € 1.000.000	Pubblico incanto	1.309	70,3	916.897	70,9	700,5
	Licitazione privata	336	18,1	234.953	18,2	699,3
	Licitazione privata semplificata	93	5,0	56.669	4,4	609,3
	Trattativa privata	104	5,6	71.121	5,5	683,9
	Non comunicato	19	1,0	13.062	1,0	687,5
	<i>tutte le procedure</i>	1.861	100,0	1.292.703	100,0	
	<i>% su tutte le classi</i>		16,5		15,0	
>= € 1.000.000 < € 5.358.153	Pubblico incanto	904	70,3	1.807.086	69,2	1.999,0
	Licitazione privata	302	23,5	651.798	25,0	2.158,3
	Licitazione privata semplificata	4	0,3	9.153	0,4	2.288,2
	Appalto concorso	12	0,9	26.917	1,0	2.243,1
	Trattativa privata	50	3,9	85.812	3,3	1.716,2
	Non comunicato	14	1,1	31.276	1,2	2.234,0
	<i>tutte le procedure</i>	1.286	100,0	2.612.042	100,0	
	<i>% su tutte le classi</i>					
>= € 5.358.153 < € 15.000.000	Pubblico incanto	54	50,0	469.045	50,1	8.686,0
	Licitazione privata	49	45,4	423.168	45,2	8.636,1
	Licitazione privata semplificata	2	1,9	15.742	1,7	7.870,8
	Appalto concorso	1	0,9	9.193	1,0	9.192,9
	Trattativa privata	2	1,9	19.679	2,1	9.839,3
	<i>tutte le procedure</i>	108	100,0	936.826	100,0	
	<i>% su tutte le classi</i>		1,0		10,9	
>= € 15.000.000	Pubblico incanto	13	29,5	496.484	29,9	38.191,1
	Licitazione privata	20	45,5	682.788	41,1	34.139,4
	Licitazione privata semplificata	9	20,5	442.651	26,6	49.183,4
	Appalto concorso	1	2,3	16.527	1,0	16.526,6
	Non comunicato	1	2,3	24.355	1,5	24.355,3
	<i>tutte le procedure</i>	44	100,0	1.662.805	100,0	
	<i>% su tutte le classi</i>		0,4		19,3	
Tutte le classi		11.266		8.616.566		

Tabella e figure 3.2.b

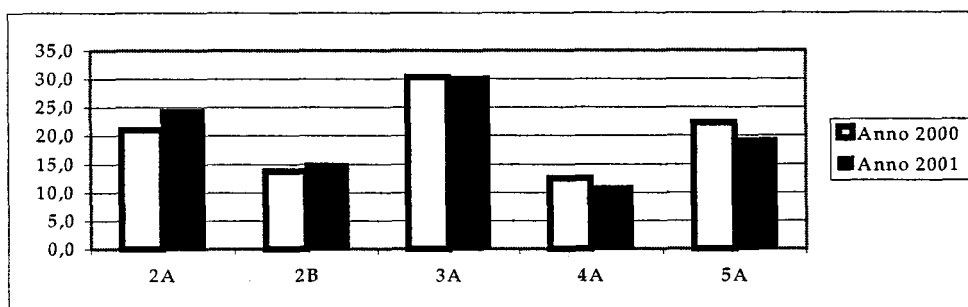
Distribuzione e confronto degli interventi per classe di importo (migliaia di euro)

Classi di importo		Anno 2000			Anno 2001		
		% numero	% importo	importo medio	% numero	% importo	importo medio
2A	>= € 150.000 < € 500.000	68,3	21,1	265	70,7	24,5	265
2B	>= € 500.000 < € 1.000.000	16,9	13,8	699	16,5	15,0	695
3A	>= € 1.000.000 < € 5.358.153	13,1	30,3	1.985	11,4	30,3	2.031
4A	>= € 5.358.153 < € 15.000.000	1,2	12,5	8.980	1,0	10,9	8.674
5A	>= € 15.000.000	0,5	22,3	38.552	0,4	19,3	37.791
Tutte le classi		100	100	857	100	100	765

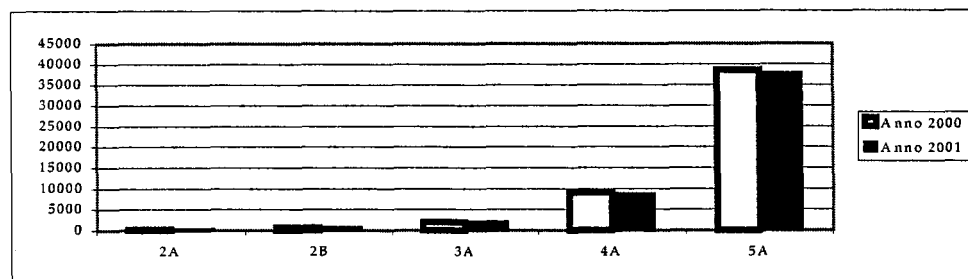
Confronto incidenza percentuale numero di interventi, per classe di importo anni 2000-2001



Confronto incidenza percentuale importo interventi, per classe di importo anni 2000-2001



Confronto importi medi interventi, per classe di importo anni 2000-2001



XIV LEGISLATURA - DISEGNI DI LEGGE E RELAZIONI - DOCUMENTI

Tabella 3.3.a
Distribuzione degli interventi per categoria di opera e per procedura di scelta del contraente (migliaia di euro)
1ª parte

Categoria di opera	Procedura di scelta del contraente	Numero	% numero	Importo	% importo	Importo medio
Strade	Pubblico incanto	2.398	69,5	1.268.479	52,1	529
	Licitazione privata	366	10,6	502.370	20,6	1.373
	Licitazione privata semplificata	156	4,5	502.624	20,6	3.222
	Appalto concorso	7	0,2	5.155	0,2	736
	Trattativa privata	454	13,2	135.024	5,5	297
	Non comunicato	70	2,0	21.216	0,9	303
	<i>tutte le procedure</i>	3.451	100,0	2.434.868	100,0	706
	<i>% su tutte le categorie</i>		30,6		28,3	
Ferrovie	Pubblico incanto	24	13,3	40.369	14,5	1.682
	Licitazione privata	131	72,8	231.510	83,1	1.767
	Licitazione privata semplificata	3	1,7	1.020	0,4	340
	Trattativa privata	18	10,0	4.726	1,7	263
	Non comunicato	4	2,2	1.014	0,4	254
	<i>tutte le procedure</i>	180	100,0	278.640	100,0	1.548
	<i>% su tutte le categorie</i>		1,6		3,2	
Altre infrastrutture di trasporto	Pubblico incanto	101	57,4	361.970	67,5	3.584
	Licitazione privata	47	26,7	158.973	29,6	3.382
	Licitazione privata semplificata	2	1,1	787	0,1	393
	Trattativa privata	24	13,6	13.432	2,5	560
	Non comunicato	2	1,1	1.104	0,2	552
	<i>tutte le procedure</i>	176	100,0	536.266	100,0	3.047
	<i>% su tutte le categorie</i>		1,6		6,2	
Opere di protezione dell'ambiente, di difesa del suolo, risorse idriche	Pubblico incanto	702	54,3	486.782	61,4	693
	Licitazione privata	183	14,2	142.263	18,0	777
	Licitazione privata semplificata	39	3,0	16.106	2,0	413
	Appalto concorso	7	0,5	16.067	2,0	2.295
	Trattativa privata	330	25,5	120.252	15,2	364
	Non comunicato	32	2,5	10.882	1,4	340
	<i>tutte le procedure</i>	1.293	100,0	792.352	100,0	
	<i>% su tutte le categorie</i>		11,5		9,20	
Opere di urbanizzazione ed altro	Pubblico incanto	608	68,9	305.269	67,1	502
	Licitazione privata	142	16,1	94.878	20,9	668
	Licitazione privata semplificata	50	5,7	24.831	5,5	497
	Appalto concorso	2	0,2	683	0,2	341
	Trattativa privata	74	8,4	27.149	6,0	367
	Non comunicato	7	0,8	1.989	0,4	284
	<i>tutte le procedure e</i>	883	100,0	454.798	100,0	
	<i>% su tutte le categorie</i>		7,8		5,3	
Infrastrutture del settore energetico	Pubblico incanto	71	69,6	56.644	60,9	798
	Licitazione privata	20	19,6	33.174	35,7	1.659
	Licitazione privata semplificata	1	1,0	161	0,2	161
	Trattativa privata	7	6,9	1.771	1,9	253
	Non comunicato	3	2,9	1.203	1,3	401
	<i>tutte le procedure</i>	102	100,0	92.953	100,0	
	<i>% su tutte le categorie</i>		0,9		1,1	
Telecomunicazioni e tecnologie informatiche	Pubblico incanto	17	53,1	5.950	27,4	350
	Licitazione privata	10	31,3	14.051	64,8	1.405
	Licitazione privata semplificata	1	3,1	748	3,4	748
	Trattativa privata	4	12,5	936	4,3	234
	<i>tutte le procedure</i>	32	100,0	21.685	100,0	678
	<i>% su tutte le categorie</i>		0,3		0,3	
Infrastrutture per l'agricoltura e la pesca	Pubblico incanto	31	52,5	49.800	75,8	1.606
	Licitazione privata	17	28,8	13.683	20,8	805
	Licitazione privata semplificata	1	1,7	221	0,3	221
	Appalto concorso	1	1,7	242	0,4	242
	Trattativa privata	7	11,9	1.383	2,1	198
	Non comunicato	2	3,4	74	0,6	187
	<i>tutte le procedure</i>	59	100,0	65.702	100,0	
	<i>% su tutte le categorie</i>		0,5		0,8	

XIV LEGISLATURA - DISEGNI DI LEGGE E RELAZIONI - DOCUMENTI

segue Tabella 3.3.a

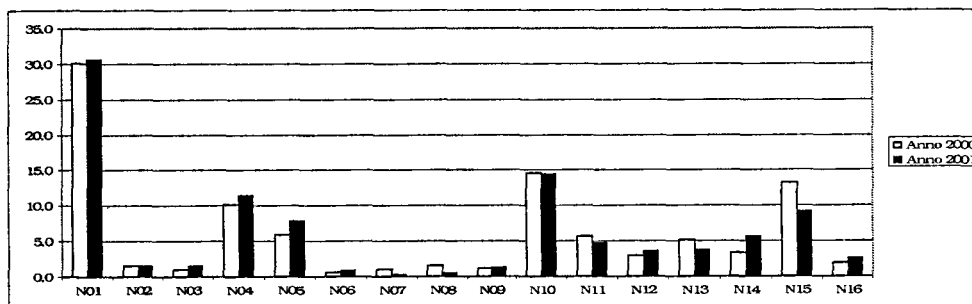
Categoria di opera	Procedura di scelta del contraente	Numero	% numero	Importo	% importo	Importo medio
Infrastrutture per attività industriali, artigianato, commercio, annona	Pubblico incanto	107	74,8	118.936	75,8	1.112
	Licitazione privata	25	17,5	35.498	22,6	1.420
	Licitazione privata semplificata	1	0,7	212	0,1	212
	Trattativa privata	10	7,0	2.211	1,4	221
	tutte le procedure	143	100,0	156.858	100,0	
	% su tutte le categorie			1,3		1,8
Edilizia sociale e scolastica	Pubblico incanto	1.231	75,8	780.540	77,4	634
	Licitazione privata	190	11,7	162.846	16,2	857
	Licitazione privata semplificata	73	4,5	23.490	2,3	322
	Appalto concorso	3	0,2	1.971	0,2	657
	Trattativa privata	109	6,7	31.198	3,1	286
	Non comunicato	18	1,1	8.004	0,8	445
	tutte le procedure	1.624	100,0	1.008.049	100,0	
% su tutte le categorie			14,4		11,7	
Edilizia abitativa	Pubblico incanto	361	67,5	249.885	62,7	692
	Licitazione privata	120	22,4	126.083	31,6	1.051
	Licitazione privata semplificata	29	5,4	12.004	3,0	414
	Trattativa privata	16	3,0	5.853	1,5	366
	Non comunicato	9	1,7	4.718	1,2	524
	tutte le procedure	535	100,0	398.542	100,0	
% su tutte le categorie			4,7		4,6	
Beni culturali	Pubblico incanto	194	47,4	153.161	62,6	789
	Licitazione privata	56	13,7	37.990	15,5	678
	Licitazione privata semplificata	27	6,6	10.008	4,1	371
	Trattativa privata	114	27,9	39.542	16,2	347
	Non comunicato	18	4,4	3.931	1,6	218
	tutte le procedure	409	100,0	244.630	100,0	
% su tutte le categorie			3,6		2,8	
Sport, spettacolo, turismo	Pubblico incanto	315	75,7	179.888	69,0	571
	Licitazione privata	56	13,5	62.815	24,1	1.122
	Licitazione privata semplificata	11	2,6	3.555	1,4	323
	Appalto concorso	2	0,5	6.000	2,3	3.000
	Trattativa privata	29	7,0	6.257	2,4	216
	Non comunicato	3	0,7	2.121	0,8	707
	tutte le procedure e	416	100,0	260.636	100,0	
% su tutte le categorie			3,7		3,0	
Edilizia sanitaria	Pubblico incanto	459	73,0	456.103	62,7	994
	Licitazione privata	101	16,1	212.784	29,2	2.107
	Licitazione privata semplificata	12	1,9	4.857	0,7	405
	Appalto concorso	1	0,2	3.214	0,4	3.214
	Trattativa privata	52	8,3	25.491	3,5	490
	Non comunicato	4	0,6	25.033	3,4	6.258
	tutte le procedure	629	100,0	727.481	100,0	
% su tutte le categorie			5,6		8,4	
Altra edilizia pubblica	Pubblico incanto	649	62,6	450.299	47,0	694
	Licitazione privata	130	12,5	394.929	41,2	3.038
	Licitazione privata semplificata	104	10,0	36.218	3,8	348
	Appalto concorso	3	0,3	21.505	2,2	7.168
	Trattativa privata	114	11,0	37.704	3,9	331
	Non comunicato	36	3,5	17.863	1,9	496
	tutte le procedure	1036	100,0	958.519	100,0	
% su tutte le categorie			9,2		11,1	
Altre infrastrutture pubbliche	Pubblico incanto	208	69,8	133.502	72,3	642
	Licitazione privata	23	7,7	25.417	13,8	1.105
	Licitazione privata semplificata	22	7,4	6.674	3,6	303
	Appalto concorso	2	0,7	1.253	0,7	626
	Trattativa privata	38	12,8	10.091	5,5	266
	Non comunicato	5	1,7	7.650	4,1	1.530
	tutte le procedure	298	100,0	184.586	100,0	619
% su tutte le categorie						
Tutte le categorie		11.266		8.616.566		765

Tabella e figure 3.3.b

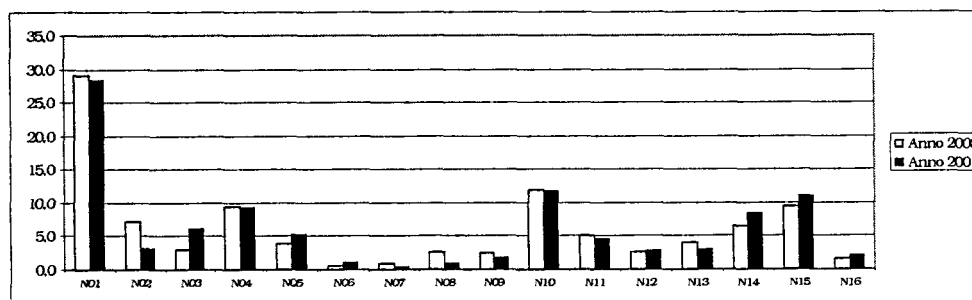
Distribuzione e confronto degli interventi, per categoria di opera (migliaia di euro)

Categorie di opere		Anno 2000			Anno 2001		
		% numero	% importo	importo medio	% numero	% importo	importo medio
N01	Strade	30,1	29,1	828	30,6	28,3	706
N02	Ferrovie	1,5	7,2	4.131	1,6	3,2	1.548
N03	Altre infrastrutture di trasporto	1,0	2,9	2.565	1,6	6,2	3.047
N04	Opere protez. 'ambiente, dif. suolo, ris. idriche	10,2	9,4	789	11,5	9,2	613
N05	Opere di urbanizzazione ed altro	5,9	3,8	550	7,8	5,3	515
N06	Infrastrutture del settore energetico	0,6	0,6	782	0,9	1,1	911
N07	Telecomunicazioni e tecnologie informatiche	1,0	0,8	660	0,3	0,3	678
N08	Infrastrutture per l'agricoltura e la pesca	1,5	2,7	1.544	0,5	0,8	1.114
N09	Infr. Attiv. industr., artig., commercio, annona	1,2	2,4	1.680	1,3	1,8	1.097
N10	Edilizia sociale e scolastica	14,5	11,9	705	14,4	11,7	621
N11	Edilizia abitativa	5,7	5,1	760	4,7	4,6	745
N12	Beni culturali	3,0	2,6	741	3,6	2,8	598
N13	Sport, spettacolo, turismo	5,1	4,1	687	3,7	3,0	627
N14	Edilizia sanitaria	3,3	6,5	1.669	5,6	8,4	1.157
N15	Altra edilizia pubblica	13,3	9,4	606	9,2	11,1	925
N16	Altre infrastrutture pubbliche	1,9	1,6	693	2,6	2,1	619
Tutte le categorie		100	100	857	100	100	765

Confronto incidenza percentuale numero di interventi, per categoria di opera anni 2000-2001



Confronto incidenza percentuale importo interventi per categoria di opera, anni 2000-2001



Confronto importi medi interventi per categoria di opera, anni 2000-2001

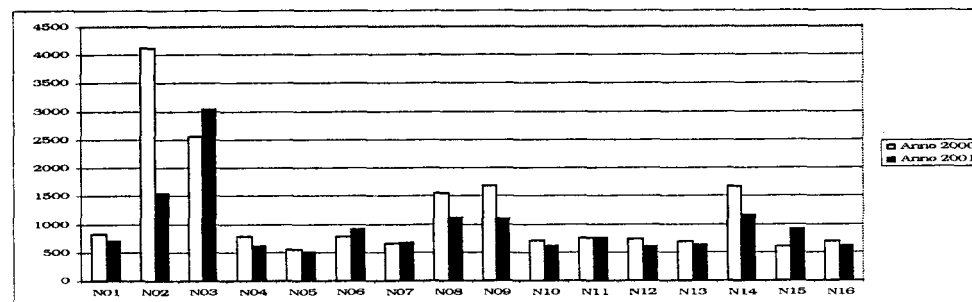


Tabella 3.4.a
Distribuzione degli interventi, per tipologia di stazione appaltante
e per procedura di scelta del contraente (migliaia di euro)
(1ª parte)

Tipologia di stazione appaltante	Procedura di scelta del contraente	Numero	% numero	Importo	% importo	Importo medio
Amministrazioni dello Stato anche ad ordinamento autonomo	Pubblico incanto	267	40,7	229.973,0	35,1	861,3
	Licitazione privata	104	15,9	326.739,1	49,9	3.141,7
	Licitazione privata semplificata	52	7,9	18.570,3	2,8	357,1
	Appalto concorso	2	0,3	5.891,7	0,9	2.945,9
	Trattativa privata	186	28,4	57.620,4	8,8	309,8
	Non comunicato	45	6,9	16.130,0	2,5	358,4
	<i>tutte le procedure</i>	656	100,0	654.924,5	100,0	998,4
	<i>% su tutte le stazioni appaltanti</i>			5,8		7,6
Enti pubblici ed altri organismi di diritto pubblico	Pubblico incanto	298	54,1	388.827,6	53,6	1.304,8
	Licitazione privata	143	26,0	282.900,2	39,0	1.978,3
	Licitazione privata semplificata	18	3,3	7.212,3	1,0	400,7
	Appalto concorso	5	0,9	5.948,6	0,8	1.189,7
	Trattativa privata	74	13,4	37.453,1	5,2	506,1
	Non comunicato	13	2,4	2.541,8	0,4	195,5
	<i>tutte le procedure</i>	551	100,0	724.883,6	100,0	1.315,6
	<i>% su tutte le stazioni appaltanti</i>			4,9		8,4
Istituti autonomi case popolari	Pubblico incanto	273	65,5	163.279,4	56,7	598,1
	Licitazione privata	93	22,3	102.584,0	35,6	1.103,1
	Licitazione privata semplificata	28	6,7	11.916,8	4,1	425,6
	Trattativa privata	14	3,4	5.682,2	2,0	405,9
	Non comunicato	9	2,2	4.717,7	1,6	524,2
	<i>tutte le procedure</i>	417		288.180,2		691,1
	<i>% su tutte le stazioni appaltanti</i>			3,7		3,3
Regioni e comunità montane	Pubblico incanto	161	41,9	128.285,8	56,2	796,8
	Licitazione privata	63	16,4	48.429,7	21,2	768,7
	Licitazione privata semplificata	3	0,8	533,2	0,2	177,7
	Trattativa privata	146	38,0	48.411,7	21,2	331,6
	Non comunicato	11	2,9	2.610,2	1,1	237,3
	<i>tutte le procedure</i>	384	100,0	228.270,5	100,0	594,5
	<i>% su tutte le stazioni appaltanti</i>			3,4		2,6
Province	Pubblico incanto	916	72,8	549.142,5	76,2	599,5
	Licitazione privata	114	9,1	77.659,0	10,8	681,2
	Licitazione privata semplificata	66	5,2	17.688,5	2,5	268,0
	Appalto concorso	3	0,2	534,0	0,1	178,0
	Trattativa privata	96	7,6	52.412,6	7,3	546,0
	Non comunicato	63	5,0	23.015,9	3,2	365,3
	<i>tutte le procedure</i>	1.258	100,0	720.452,4	100,0	572,7
	<i>% su tutte le stazioni appaltanti</i>			11,2		8,4

XIV LEGISLATURA - DISEGNI DI LEGGE E RELAZIONI - DOCUMENTI

segue Tabella 3.4.a

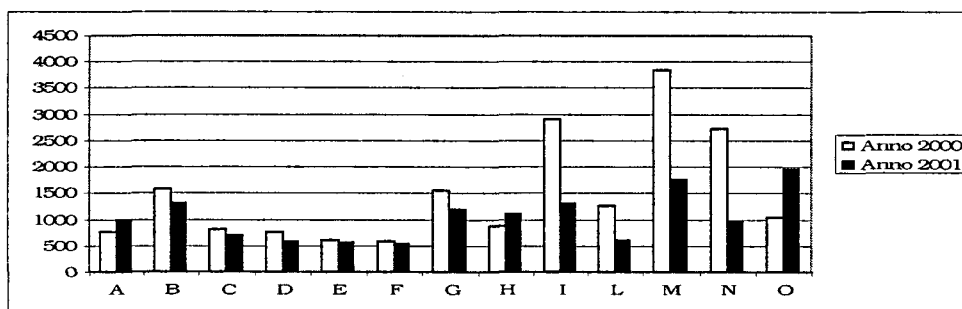
Tipologia di stazione appaltante	Procedura di scelta del contraente	Numero	% numero	Importo	% importo	Importo medio	
Comuni	Pubblico incanto	4.078	74,8	2.208.408,9	75,5	541,5	
	Licitazione privata	662	12,1	447.251,9	15,3	675,6	
	Licitazione privata semplificata	212	3,9	84.187,0	2,9	397,1	
	Appalto concorso	15	0,3	23.701,4	0,8	1.580,1	
	Trattativa privata	442	8,1	137.734,8	4,7	311,6	
	Non comunicato	46	0,8	21.888,1	0,7	475,8	
	tutte le procedure	5.455	100,0	2.923.172,1	100,0	535,9	
	% su tutte le stazioni appaltanti			48,4		33,9	
Aziende del Servizio sanitario nazionale	Pubblico incanto	251	66,8	217.847,6	48,7	867,9	
	Licitazione privata	67	17,8	185.491,3	41,5	2.768,5	
	Licitazione privata semplificata	10	2,7	3.829,9	0,9	383,0	
	Appalto concorso	1	0,3	3.213,7	0,7	3.213,7	
	Trattativa privata	44	11,7	11.584,3	2,6	263,3	
	Non comunicato	3	0,8	25.233,3	5,6	8.411,1	
	tutte le procedure	376	100,0	447.200,0	100,0	1.189,4	
	% su tutte le stazioni appaltanti			3,3		5,2	
ANAS	Pubblico incanto	528	58,5	213.093,2	21,3	403,6	
	Licitazione privata	95	10,5	265.333,4	26,5	2.793,0	
	Licitazione privata semplificata	12	1,3	454.759,8	45,5	37.896,7	
	Trattativa privata	267	29,6	66.262,1	6,6	248,2	
	Non comunicato	1	0,1	278,9	0,0	278,9	
	tutte le procedure	903	100,0	999.727,4	100,0	1.107,1	
	% su tutte le stazioni appaltanti			8,0		11,6	
	Concessionari ed imprese di gestione reti ed infrastrutture, di servizi pubblici; settori esclusi	Pubblico incanto	179	55,1	260.180,7	61,3	1.453,5
Licitazione privata		84	25,8	128.359,4	30,3	1.528,1	
Licitazione privata semplificata		5	1,5	2.480,0	0,6	496,0	
Appalto concorso		1	0,3	273,7	0,1	273,7	
Trattativa privata		46	14,2	24.952,8	5,9	542,5	
Non comunicato		10	3,1	7.935,4	1,9	793,5	
tutte le procedure		325	100,0	424.182,1	100,0	1.305,2	
% su tutte le stazioni appaltanti				2,9		4,9	
Aziende speciali	Pubblico incanto	96	68,6	72.406,2	85,6	754,2	
	Licitazione privata	4	2,9	1.990,0	2,4	497,5	
	Licitazione privata semplificata	26	18,6	7.563,5	8,9	290,9	
	Trattativa privata	11	7,9	2.076,9	2,5	188,8	
	Non comunicato	3	2,1	577,9	0,7	192,6	
	tutte le procedure	140	100,0	84.614,5	100,0	604,4	
	% su tutte le stazioni appaltanti			0,1		0,1	
Ferrovie	Pubblico incanto	24	14,7	40.673,9	14,2	1.694,7	
	Licitazione privata	118	72,4	240.005,2	83,8	2.033,9	
	Licitazione privata semplificata	1	0,6	944,8	0,3	944,8	
	Trattativa privata	15	9,2	3.767,2	1,3	251,1	
	Non comunicato	5	3,1	1.166,8	0,4	233,4	
	tutte le procedure	163	100,0	286.557,9	100,0	1.758,0	
	% su tutte le stazioni appaltanti			1,4		3,3	
Soggetti privati	Pubblico incanto	237	57,1	240.056,1	60,0	1.012,9	
	Licitazione privata	43	10,4	100.596,5	25,2	2.339,5	
	Licitazione privata semplificata	91	21,9	30.782,5	7,7	338,3	
	Appalto concorso	1	0,2	16.526,6	4,1	16.526,6	
	Trattativa privata	39	9,4	10.849,1	2,7	278,2	
	Non comunicato	4	1,0	1.006,7	0,3	251,7	
	tutte le procedure	415	100,0	399.817,5	100,0	963,4	
	% su tutte le stazioni appaltanti			3,7		4,6	
Altri soggetti non altrove classificati	Pubblico incanto	168	75,3	385.400,4	88,7	2.294,0	
	Licitazione privata	27	12,1	41.924,2	9,6	1.552,7	
	Licitazione privata semplificata	8	3,6	3.045,7	0,7	380,7	
	Trattativa privata	20	9,0	4.212,4	1,0	210,6	
	tutte le procedure	223	100,0	434.582,7	100,0	1.948,8	
	% su tutte le stazioni appaltanti			2,0		5,0	
Tutte le stazioni appaltanti		11.266		8.616.565,5		764,8	

Tabella e figure 3.4.b

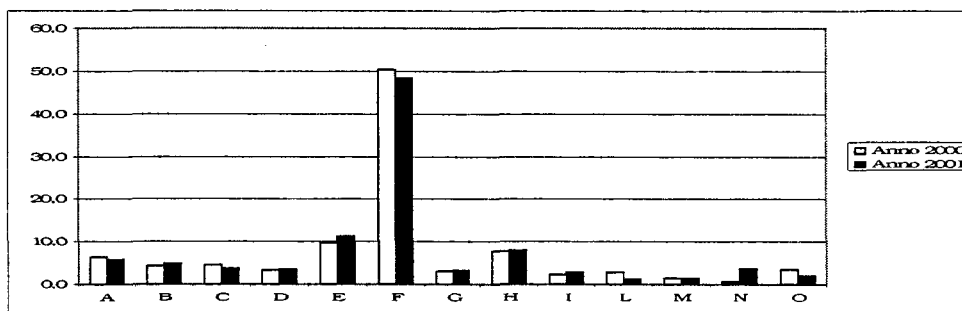
Distribuzione e confronto degli interventi, per tipologia di stazione appaltante (migliaia di euro)

Tipologia di stazione appaltante		Anno 2000			Anno 2001		
		% numero	% importo	importo medio	% numero	% importo	importo medio
A	Amministrazioni dello Stato anche ad ordinamento autonomo	6,4	5,8	772	5,8	7,6	998
B	Enti pubblici e altri organismi di diritto pubblico	4,3	7,9	1.567	4,9	8,4	1.316
C	Istituti autonomi case popolari	4,5	4,3	805	3,7	3,3	691
D	Regioni e comunità montane	3,2	2,9	773	3,4	2,6	594
E	Province	9,7	6,9	603	11,2	8,4	573
F	Comuni	50,3	34,3	585	48,4	33,9	536
G	Aziende Serv. sanitario nazionale	3,0	5,3	1.544	3,3	5,2	1.189
H	ANAS	7,8	8,0	879	8,0	11,6	1.107
I	Concessionari e imprese di gestione reti e infrastrutture di servizi pubblici; settori esclusi	2,3	7,8	2.907	2,9	4,9	1.305
L	Aziende speciali	2,9	4,4	1.269	1,2	1,0	604
M	Ferrovie	1,4	6,2	3.846	1,4	3,3	1.758
N	Soggetti privati	0,7	2,2	2.733	3,7	4,6	963
O	Altri soggetti non altrove classificati	3,4	4,1	1.030	2,0	5,0	1.949
Tutte le stazioni appaltanti		100	100	857	100	100	765

Confronto incidenza percentuale numero interventi, per tipologia di stazione appaltante anni 2000-2001



Confronto incidenza percentuale importo interventi per tipologia di stazione appaltante anni 2000-2001



Confronto importi medi interventi per tipologia di stazione appaltante anni 2000-2001

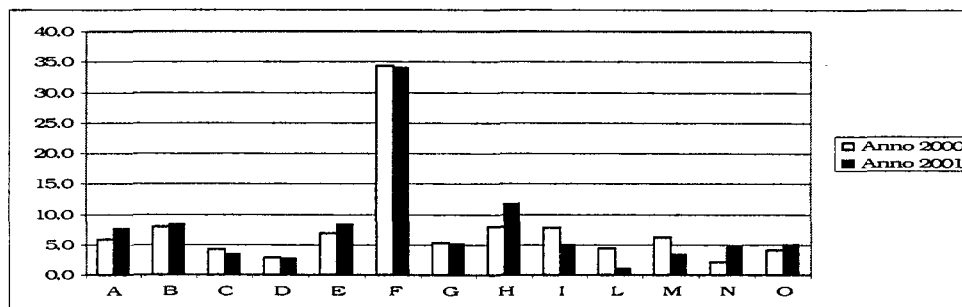
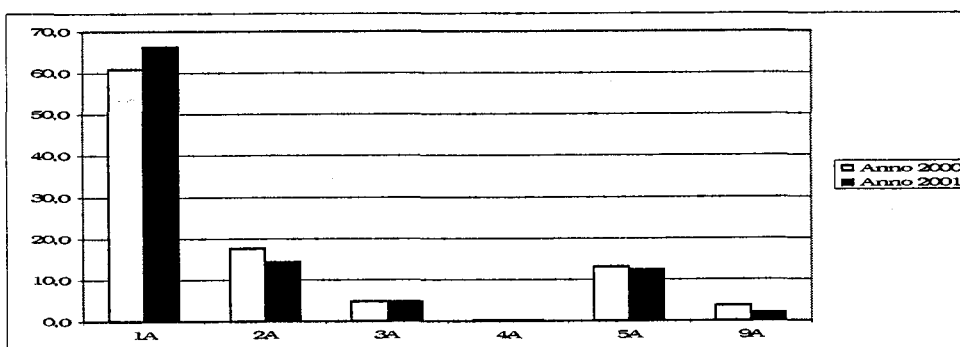


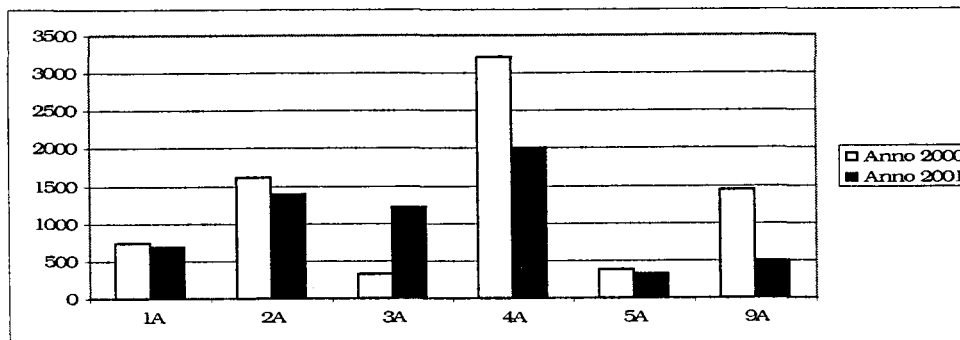
Tabella e figure 3.5.a
Distribuzione degli interventi, per procedura di scelta del contraente (migliaia di euro)

Procedura di scelta del contraente	Anno 2000			Anno 2001		
	% numero	% importo	importo medio	% numero	% importo	importo medio
1A Pubblico incanto	60,8	52,4	739	66,4	59,2	682
2A Licitazione privata	17,5	33,0	1.617	14,4	26,1	1.391
3A Licitazione privata semplificata	4,7	1,8	332	4,7	7,5	1.210
4A Appalto concorso	0,3	1,0	3.206	0,2	0,7	2.003
5A Trattativa privata	13,1	5,7	372	12,4	5,4	331
9A Non ancora classificato	3,7	6,2	1.444	1,9	1,2	503
Tutte le procedure	100	100	857	100	100	765

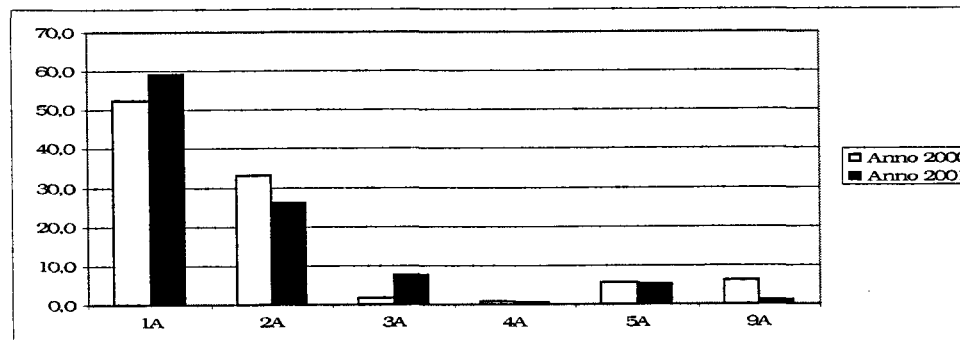
Confronto incidenza percentuale numero interventi per procedura di scelta del contraente anni 2000-2001



Confronto incidenza percentuale importo interventi per procedura di scelta del contraente anni 2000-2001



Confronto importi medi interventi per procedura di scelta del contraente anni 2000-2001



XIV LEGISLATURA - DISEGNI DI LEGGE E RELAZIONI - DOCUMENTI

Tabella 3.6.a
Distribuzione degli interventi, per ripartizione geografica
e per procedura di scelta del contraente (migliaia di euro)

Ripartizione geografica	Procedura di scelta del contraente	Numero	% Numero	Importo	% importo	Importo medio
Nord-Ovest	Pubblico incanto	2.832	71,7	2.089.666,2	65,7	737,9
	Licitazione privata	396	10,0	664.738,5	20,9	1.678,6
	Licitazione privata semplificata	190	4,8	203.010,0	6,4	1.068,5
	Appalto concorso	12	0,3	11.451,7	0,4	954,3
	Trattativa privata	476	12,1	168.410,7	5,3	353,8
	Non ancora classificato	43	1,1	45.319,3	1,4	1.053,9
	tutte le procedure	3.949	100,0	3.182.596,4	100,0	805,9
	% su tutte le ripartizioni		35,1		36,9	
Nord-Est	Pubblico incanto	1.329	57,4	1.002.463,5	59,9	754,3
	Licitazione privata	453	19,6	469.541,9	28,1	1.036,5
	Licitazione privata semplificata	97	4,2	36.323,2	2,2	374,5
	Appalto concorso	5	0,2	19.098,3	1,1	3.819,7
	Trattativa privata	312	13,5	100.424,7	6,0	321,9
	Non ancora classificato	119	5,1	45.353,2	2,7	381,1
	tutte le procedure	2.315	100,0	1.673.204,9	100,0	722,8
	% su tutte le ripartizioni		20,5		19,4	
Centro	Pubblico incanto	1.121	53,2	761.995,1	47,8	679,7
	Licitazione privata	345	16,4	601.972,9	37,8	1.744,8
	Licitazione privata semplificata	166	7,9	70.036,6	4,4	421,9
	Appalto concorso	3	0,1	3.937,1	0,2	1.312,4
	Trattativa privata	450	21,3	150.390,3	9,4	334,2
	Non ancora classificato	23	1,1	5.322,2	0,3	231,4
	tutte le procedure	2.108	100,0	1.593.654,1	100,0	756,0
	% su tutte le ripartizioni		18,7		18,5	
Sud	Pubblico incanto	1.646	73,6	887.004,9	59,1	538,9
	Licitazione privata	357	16,0	447.371,9	29,8	1.253,1
	Licitazione privata semplificata	72	3,2	105.861,4	7,1	1.470,3
	Appalto concorso	7	0,3	18.302,2	1,2	2.614,6
	Trattativa privata	132	5,9	34.328,9	2,3	260,1
	Non ancora classificato	21	0,9	8.405,5	0,6	400,3
	tutte le procedure	2.235	100,0	1.501.274,7	100,0	671,7
	% su tutte le ripartizioni		19,8		17,4	
Isole	Pubblico incanto	548	83,2	356.445,6	53,5	650,4
	Licitazione privata	66	10,0	65.638,9	9,9	994,5
	Licitazione privata semplificata	7	1,1	228.283,1	34,3	32.611,9
	Appalto concorso	1	0,2	3.300,4	0,5	3.300,4
	Trattativa privata	30	4,6	9.464,9	1,4	315,5
	Non ancora classificato	7	1,1	2.702,5	0,4	386,1
	tutte le procedure	659	100,0	665.835,4	100,0	1.010,4
	% su tutte le ripartizioni		5,8		7,7	
Italia		11.266		8.616.565,5		764,8

XIV LEGISLATURA - DISEGNI DI LEGGE E RELAZIONI - DOCUMENTI

Tabella 3.6.b
Distribuzione degli interventi, per regione e per procedura di scelta del contraente (migliaia di euro)
(1ª parte)

Regioni	Procedura di scelta del contraente	Numero	% numero	Importo	% importo	Importo medio
Piemonte	Pubblico incanto	731	71,3	670.197,9	63,0	916,8
	Licitazione privata	67	6,5	170.986,2	16,1	2.552,0
	Licitazione privata semplificata	75	7,3	159.152,9	15,0	2.122,0
	Appalto concorso	2	0,2	1.931,1	0,2	965,5
	Trattativa privata	145	14,1	59.406,8	5,6	409,7
	Non ancora classificato	5	0,5	1.397,1	0,1	279,4
	% su tutte le regioni tutte le procedure	1025	100,0	1.063.071,9	100,0	1.037,1
Valle d'Aosta	Pubblico incanto	83	45,6	79.656,3	54,4	959,7
	Licitazione privata	12	6,6	34.895,1	23,8	2.907,9
	Licitazione privata semplificata	2	1,1	471,5	0,3	235,8
	Appalto concorso	4	2,2	2.398,9	1,6	599,7
	Trattativa privata	79	43,4	28.337,9	19,3	358,7
	Non ancora classificato	2	1,1	723,6	0,5	361,8
	% su tutte le regioni tutte le procedure	182	100,0	146.483,2	100,0	804,9
Lombardia	Pubblico incanto	1762	79,3	1.187.134,0	73,9	673,7
	Licitazione privata	239	10,8	320.239,4	19,9	1.339,9
	Licitazione privata semplificata	26	1,2	9.573,7	0,6	368,2
	Appalto concorso	4	0,2	3.804,8	0,2	951,2
	Trattativa privata	162	7,3	44.373,5	2,8	273,9
	Non ancora classificato	30	1,3	41.758,9	2,6	1.392,0
	% su tutte le regioni tutte le procedure	2223	100,0	1.606.884,4	100,0	722,8
Trentino Alto Adige	Pubblico incanto	47	12,8	86.966,5	27,3	1.850,4
	Licitazione privata	163	44,5	151.418,7	47,5	928,9
	Licitazione privata semplificata	12	3,3	2.931,8	0,9	244,3
	Appalto concorso	4	1,1	17.218,4	5,4	4.304,6
	Trattativa privata	61	16,7	28.882,8	9,1	473,5
	Non ancora classificato	79	21,6	31.521,2	9,9	399,0
	% su tutte le regioni tutte le procedure	366	100,0	318.939,4	100,0	871,4
Veneto	Pubblico incanto	599	71,0	446.990,9	76,8	746,2
	Licitazione privata	110	13,0	98.449,6	16,9	895,0
	Licitazione privata semplificata	42	5,0	16.244,5	2,8	386,8
	Trattativa privata	80	9,5	17.072,3	2,9	213,4
	Non ancora classificato	13	1,5	3.092,1	0,5	237,9
	% su tutte le regioni tutte le procedure	844	100,0	581.849,3	100,0	689,4
	Liguria	Pubblico incanto	256	49,3	152.678,0	41,7
Licitazione privata		78	15,0	138.617,8	37,9	1.777,2
Licitazione privata semplificata		87	16,8	33.811,9	9,2	388,6
Appalto concorso		2	0,4	3.316,9	0,9	1.658,5
Trattativa privata		90	17,3	36.292,5	9,9	403,2
Non ancora classificato		6	1,2	1.439,7	0,4	239,9
% su tutte le regioni tutte le procedure		519	100,0	366.156,8	100,0	705,5
Emilia Romagna	Pubblico incanto	683	61,8	468.506,2	60,7	686,0
	Licitazione privata	180	16,3	219.673,6	28,4	1.220,4
	Licitazione privata semplificata	43	3,9	17.147,0	2,2	398,8
	Appalto concorso	1	0,1	1.879,9	0,2	1.879,9
	Trattativa privata	171	15,5	54.469,6	7,1	318,5
	Non ancora classificato	27	2,4	10.740,0	1,4	397,8
	% su tutte le regioni tutte le procedure	1105	100,0	772.416,2	100,0	699,0

XIV LEGISLATURA - DISEGNI DI LEGGE E RELAZIONI - DOCUMENTI

segue Tabella 3.6.b

Regioni	Procedura di scelta del contraente	Numero	% numero	Importo	% importo	Importo medio
Toscana	Pubblico incanto	249	49,0	150.784,4	26,5	605,6
	Licitazione privata	95	18,7	358.218,7	62,9	3.770,7
	Licitazione privata semplificata	44	8,7	19.547,8	3,4	444,3
	Appalto concorso	1	0,2	2.699,7	0,5	2.699,7
	Trattativa privata	112	22,0	36.617,0	6,4	326,9
	Non ancora classificato	7	1,4	1.349,3	0,2	192,8
	% su tutte le regioni tutte le procedure	508	100,0	569.216,7	100,0	1.120,5
Umbria	Pubblico incanto	90	29,0	107.033,1	49,0	1.189,3
	Licitazione privata	83	26,8	68.661,2	31,4	827,2
	Licitazione privata semplificata	4	1,3	1.331,1	0,6	332,8
	Appalto concorso	1	0,3	203,0	0,1	203,0
	Trattativa privata	132	42,6	41.225,5	18,9	312,3
	% su tutte le regioni tutte le procedure	310	100,0	218.453,7	100,0	704,7
Marche	Pubblico incanto	412	68,6	227.305,3	70,2	551,7
	Licitazione privata	64	10,6	49.824,9	15,4	778,5
	Licitazione privata semplificata	11	1,8	3.324,4	1,0	302,2
	Appalto concorso	1	0,2	1.034,5	0,3	1.034,5
	Trattativa privata	113	18,8	42.289,7	13,1	374,2
	% su tutte le regioni tutte le procedure	601	100,0	323.778,9	100,0	538,7
Lazio	Pubblico incanto	370	53,7	276.872,4	57,4	748,3
	Licitazione privata	103	14,9	125.268,0	26,0	1.216,2
	Licitazione privata semplificata	107	15,5	45.833,3	9,5	428,3
	Trattativa privata	93	13,5	30.258,2	6,3	325,4
	Non ancora classificato	16	2,3	3.972,9	0,8	248,3
	% su tutte le regioni tutte le procedure	689	100,0	482.204,8	100,0	699,9
Abruzzo	Pubblico incanto	212	70,0	110.627,1	52,9	521,8
	Licitazione privata	45	14,9	84.757,3	40,5	1.883,5
	Licitazione privata semplificata	12	4,0	4.481,0	2,1	373,4
	Trattativa privata	25	8,3	7.235,1	3,5	289,4
	Non ancora classificato	9	3,0	2.158,8	1,0	239,9
	% su tutte le regioni tutte le procedure	303	100,0	209.259,3	100,0	690,6
Molise	Pubblico incanto	80	79,2	48.137,9	67,5	601,7
	Licitazione privata	18	17,8	22.430,9	31,5	1.246,2
	Licitazione privata semplificata	1	1,0	278,8	0,4	278,8
	Trattativa privata	2	2,0	457,8	0,6	228,9
	% su tutte le regioni tutte le procedure	101	100,0	71.305,3	100,0	706,0
Campania	Pubblico incanto	564	71,7	309.475,8	57,4	548,7
	Licitazione privata	145	18,4	161.249,0	29,9	1.112,1
	Licitazione privata semplificata	30	3,8	52.517,5	9,7	1.750,6
	Appalto concorso	3	0,4	4.184,8	0,8	1.394,9
	Trattativa privata	42	5,3	10.893,6	2,0	259,4
	Non ancora classificato	3	0,4	1.037,3	0,2	345,8
	% su tutte le regioni tutte le procedure	787	100,0	539.358,1	100,0	685,3
Puglia	Pubblico incanto	397	74,6	236.786,9	62,0	596,4
	Licitazione privata	83	15,6	117.284,9	30,7	1.413,1
	Licitazione privata semplificata	22	4,1	7.822,6	2,0	355,6
	Appalto concorso	3	0,6	10.903,8	2,9	3.634,6
	Trattativa privata	23	4,3	5.485,2	1,4	238,5
	Non ancora classificato	4	0,8	3.776,0	1,0	944,0
	% su tutte le regioni tutte le procedure	532	100,0	382.059,5	100,0	718,2