

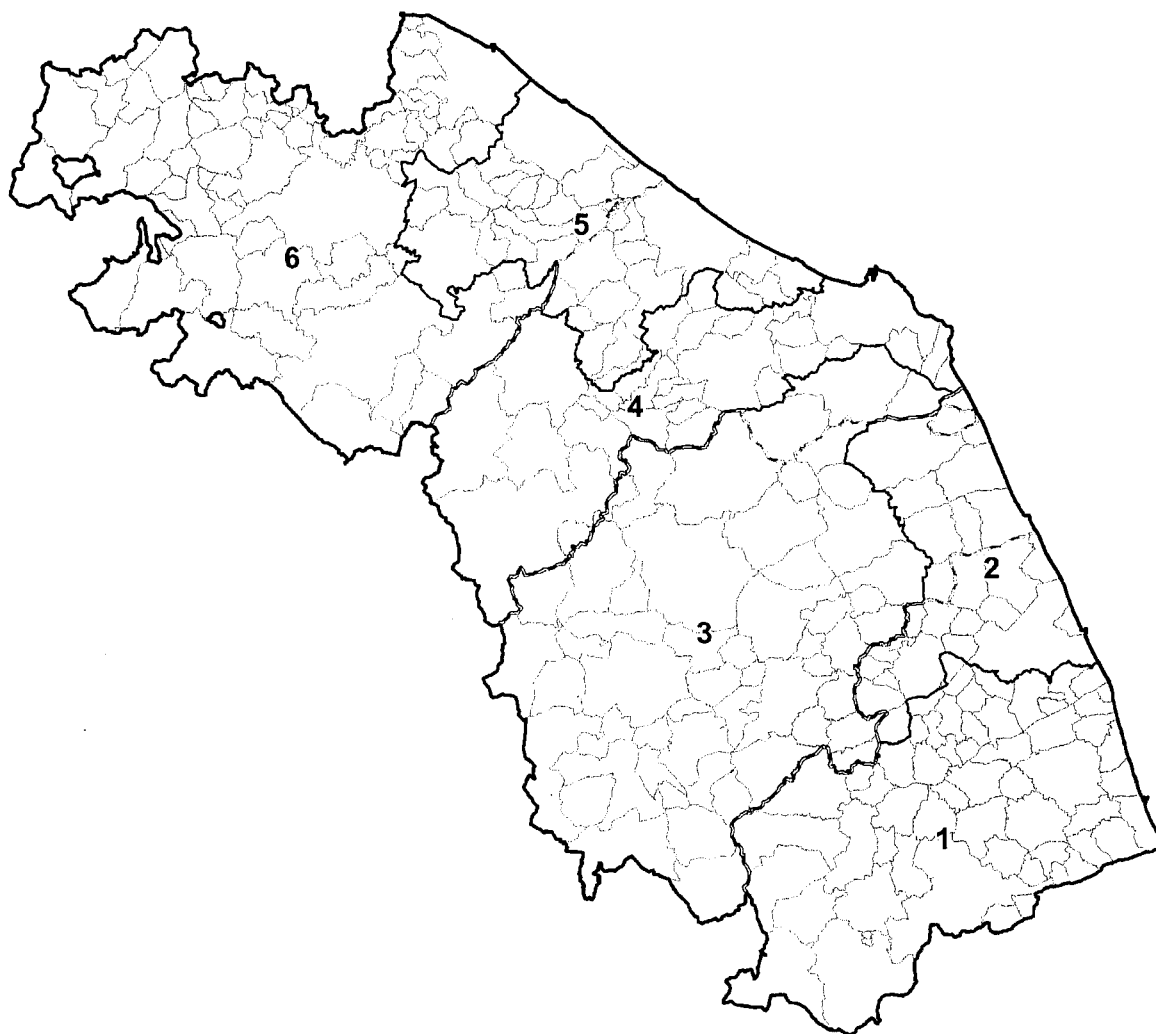
Senato - Collegi 1993
rispetto delle soglie di popolazione
Censimento 2001

Regione MARCHE

Numero di seggi uninominali: 6

Variatione seggi uninominali '93-'05: Invariato

soglie popolazione Censimento 2001	+10%	262021
	media	238201
	-10%	214381

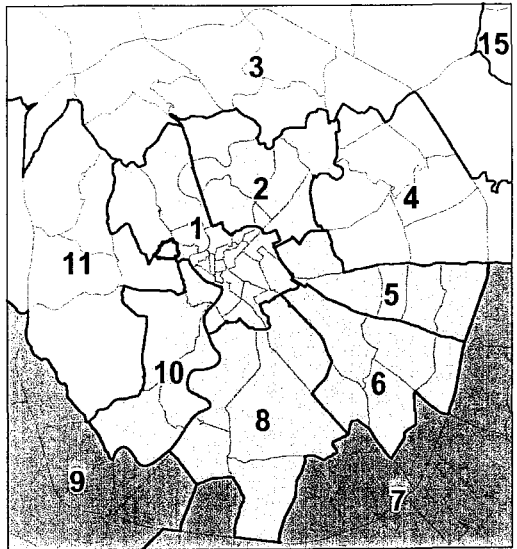
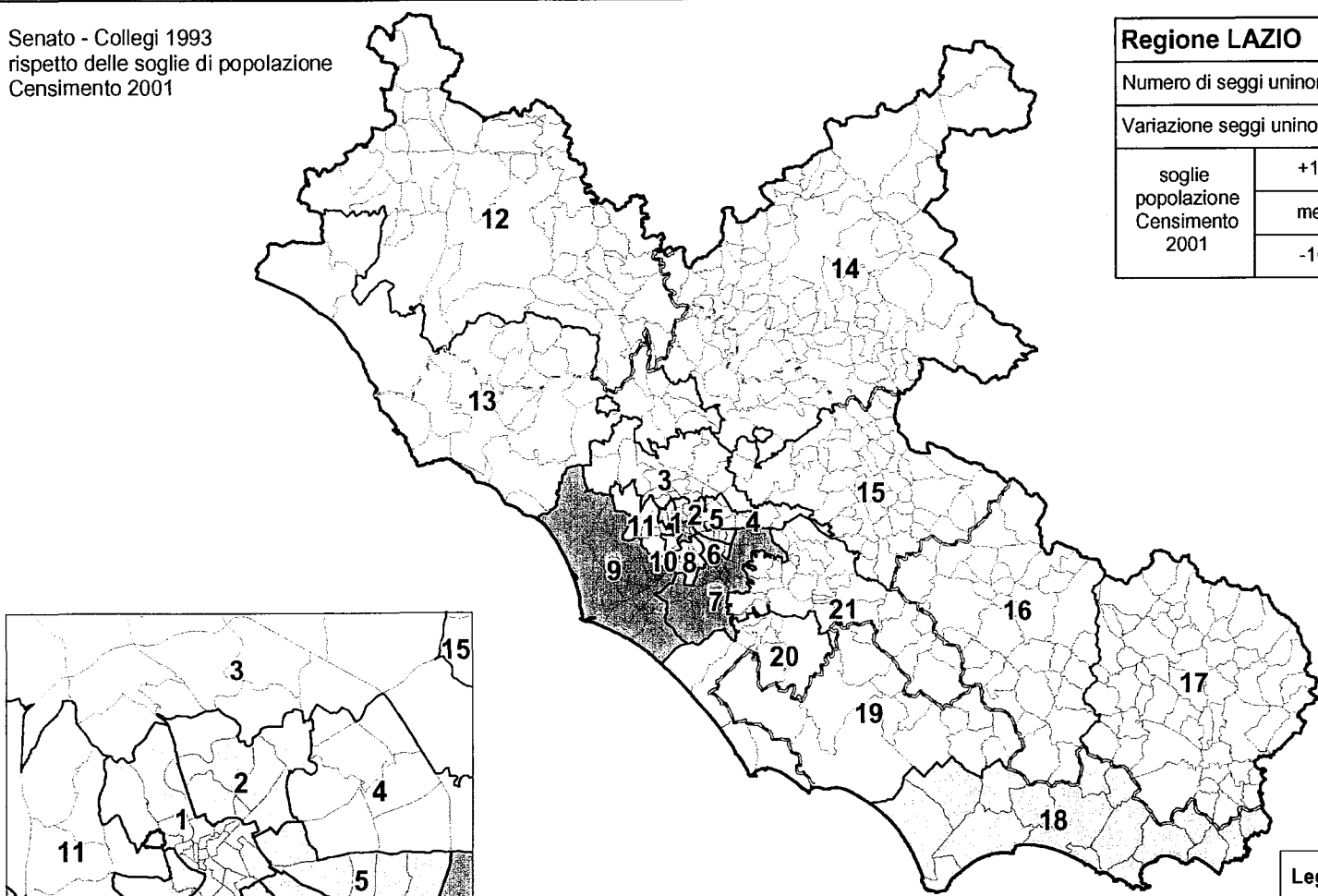


Legenda

- OK
- SOPRA SOGLIA
- SOTTO SOGLIA
- comune/area sub-comunale
- regione
- senato
- provincia
- senato e provincia

Senato - Collegi 1993
rispetto delle soglie di popolazione
Censimento 2001

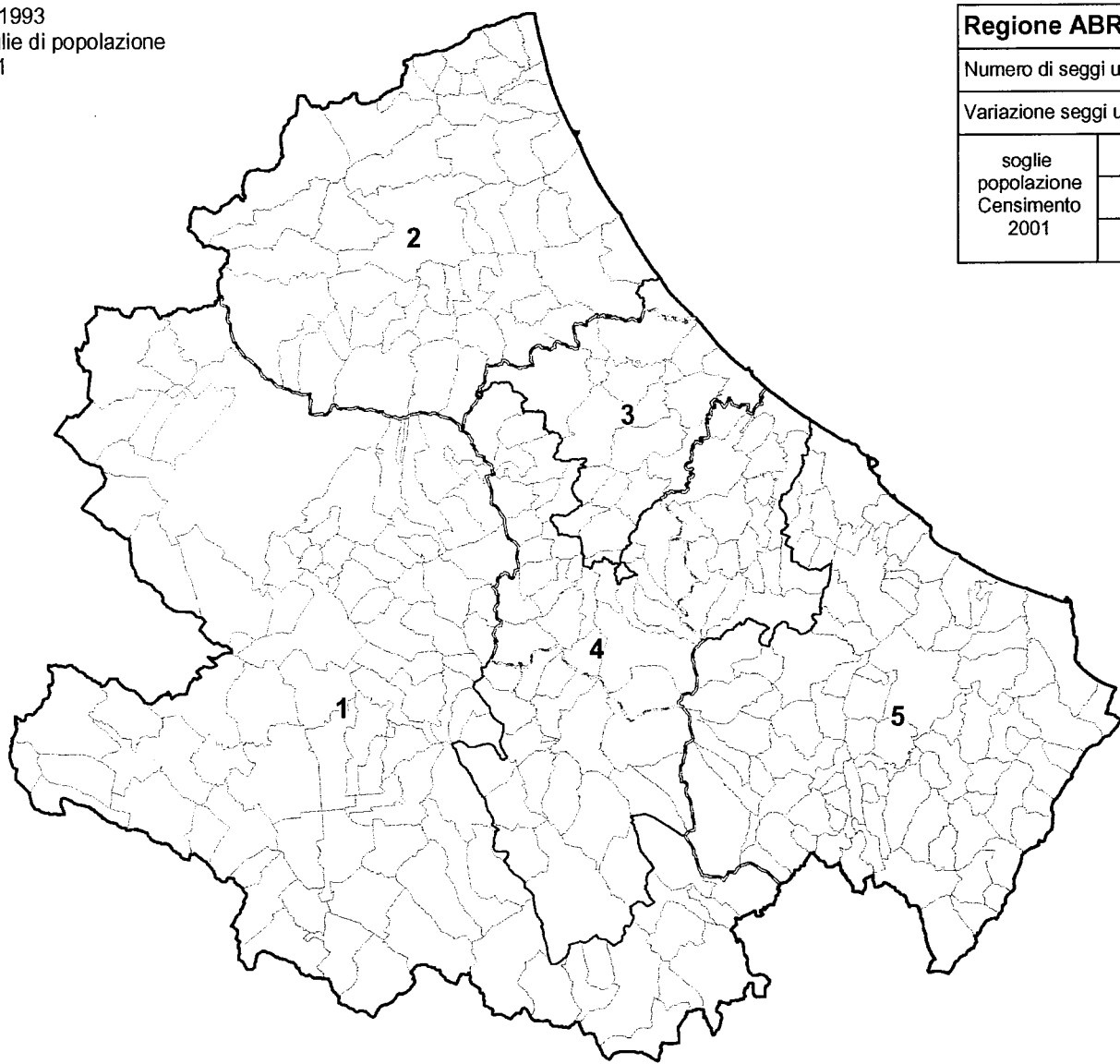
Regione LAZIO		
Numero di seggi uninominali: 21		
Variazione seggi uninominali '93-'05: -1		
soglie popolazione Censimento 2001	+10%	269258
	media	244780
	-10%	220302



Legenda

	OK
	SOPRA SOGLIA
	SOTTO SOGLIA
	comune/area sub-comunale
	regione
	senato
	provincia
	senato e provincia

Senato - Collegi 1993
rispetto delle soglie di popolazione
Censimento 2001

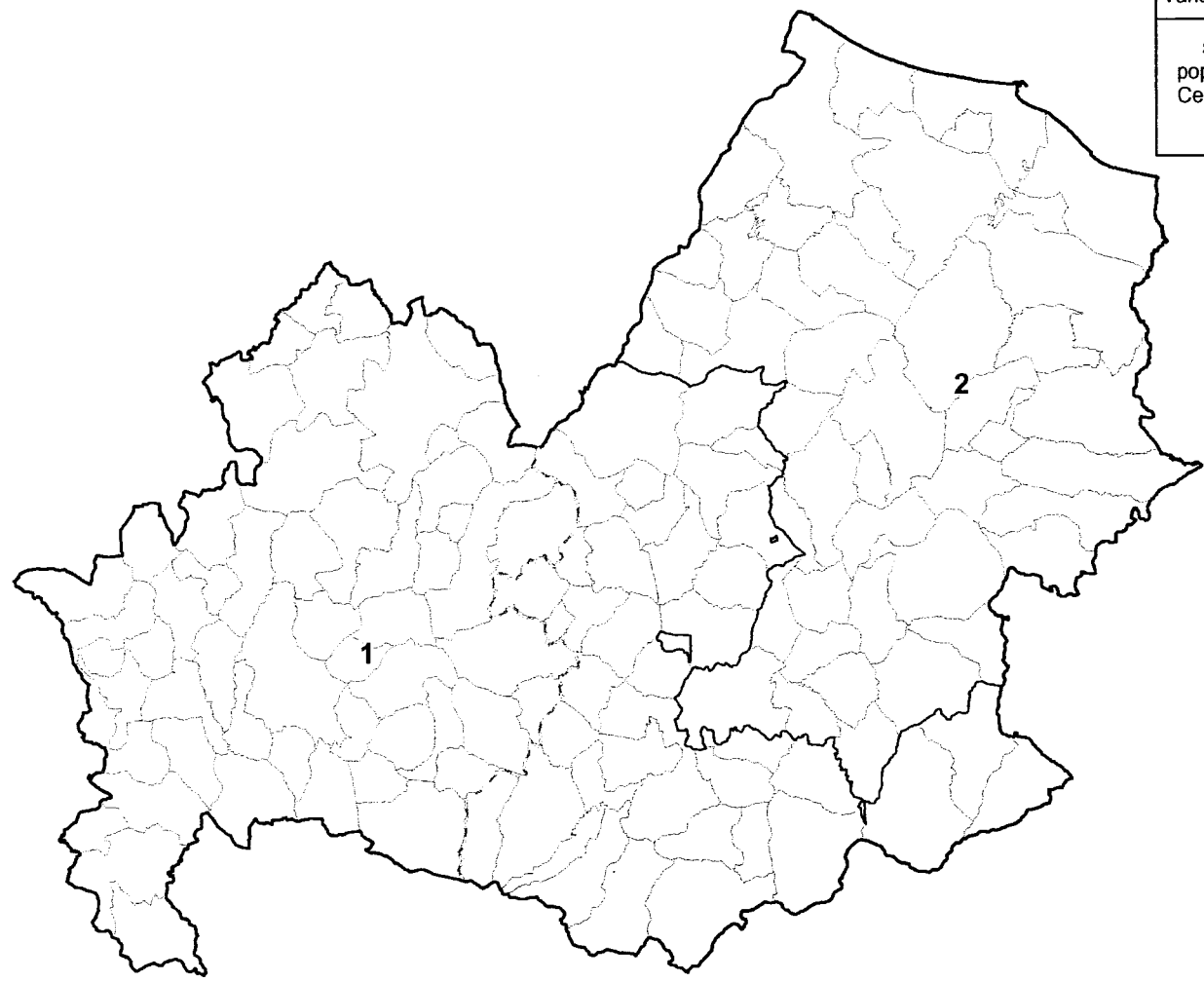


Regione ABRUZZO		
Numero di seggi uninominali: 5		
Variazione seggi uninominali '93-'05: Invariato		
soglie popolazione Censimento 2001	+10%	274792
	media	249811
	-10%	224830

Legenda	
	OK
	SOPRA SOGLIA
	SOTTO SOGLIA
	comune/area sub-comunale
	regione
	senato
	provincia
	senato e provincia

Senato - Collegi 1993
rispetto delle soglie di popolazione
Censimento 2001

Regione MOLISE		
Numero di seggi uninominali: 2		
Variazione seggi uninominali '93-'05: Invariato		
soglie popolazione Censimento 2001	+10%	181995
	media	165450
	-10%	148905

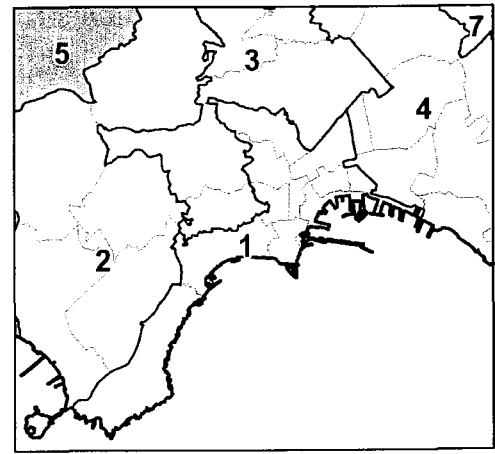
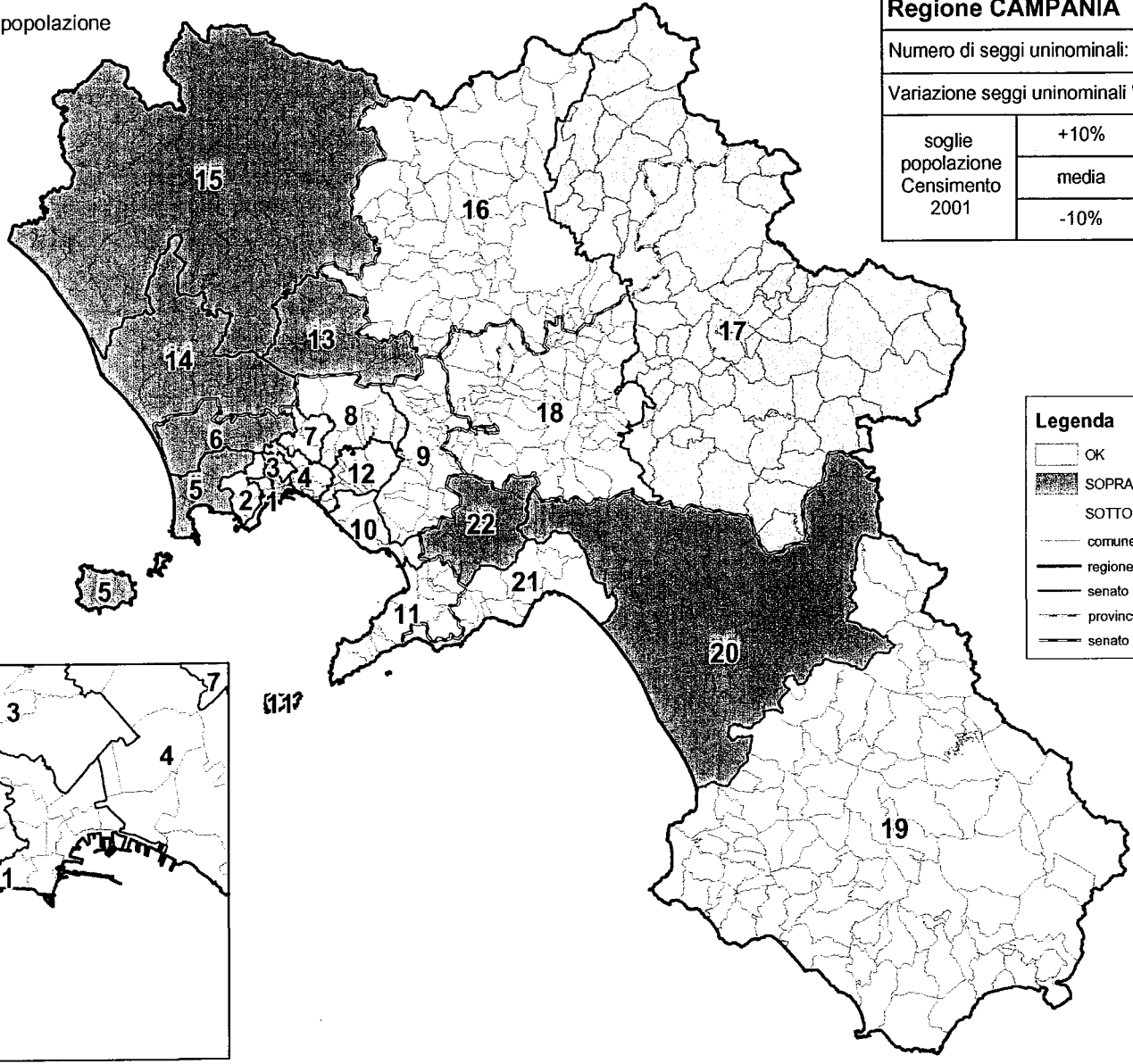


Legenda	
	OK
	SOPRA SOGLIA
	SOTTO SOGLIA
	comune/area sub-comunale
	regione
	senato
	provincia
	senato e provincia

Senato - Collegi 1993
rispetto delle soglie di popolazione
Censimento 2001









Regione CAMPANIA		
Numero di seggi uninominali: 22		
Variazione seggi uninominali '93-'05: +1		
soglie popolazione Censimento 2001	+10%	281514
	media	255922
	-10%	230330

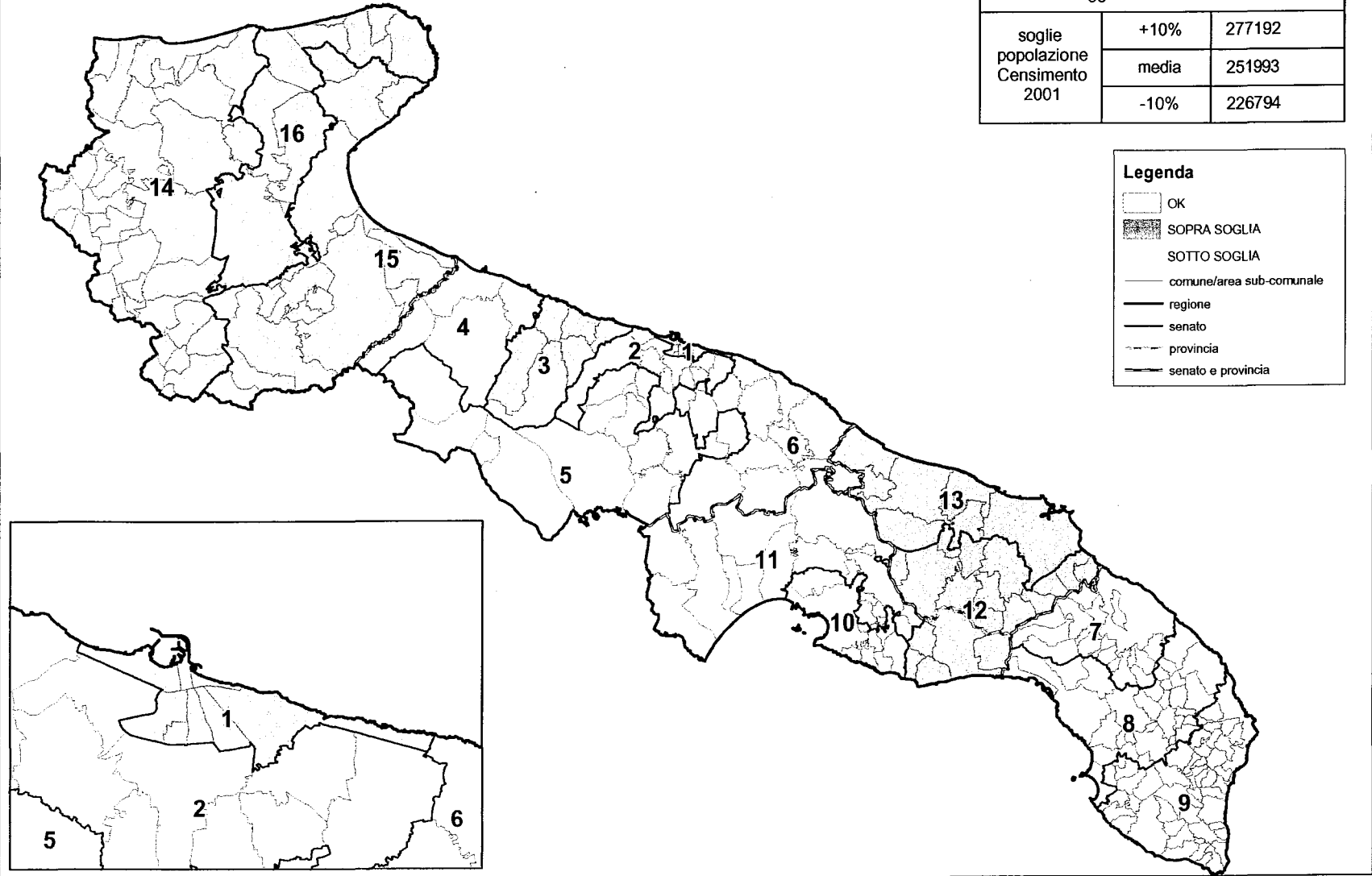
Legenda	
	OK
	SOPRA SOGLIA
	SOTTO SOGLIA
	comune/area sub-comunale
	regione
	senato
	provincia
	senato e provincia



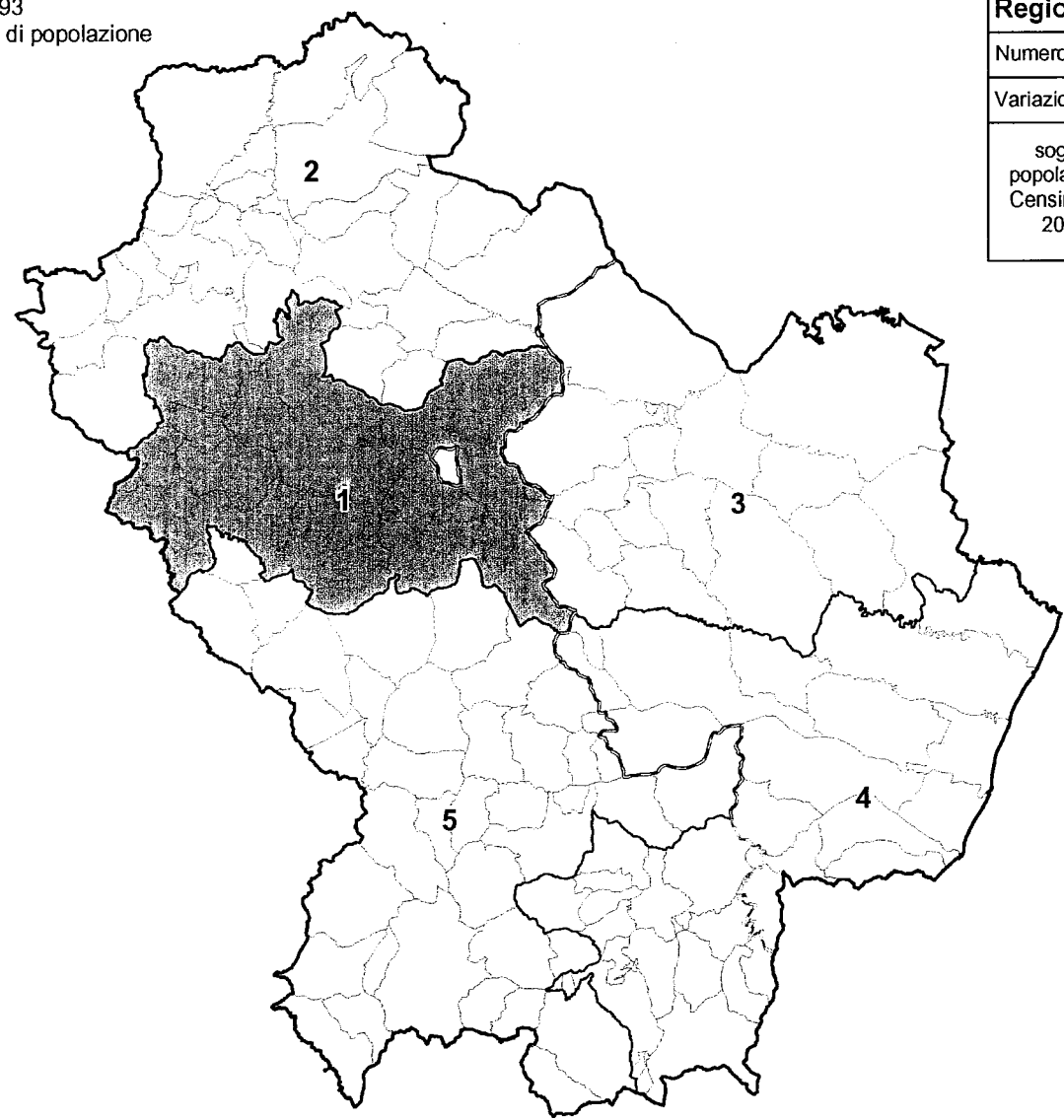
Senato - Collegi 1993
rispetto delle soglie di popolazione
Censimento 2001

Regione PUGLIA		
Numero di seggi uninominali: 16		
Variazione seggi uninominali '93-'05: -1		
soglie popolazione Censimento 2001	+10%	277192
	media	251993
	-10%	226794

Legenda	
	OK
	SOPRA SOGLIA
	SOTTO SOGLIA
	comune/area sub-comunale
	regione
	senato
	provincia
	senato e provincia



Senato - Collegi 1993
rispetto delle soglie di popolazione
Censimento 2001



Regione BASILICATA		
Numero di seggi uninominali: 5		
Variazione seggi uninominali '93-'05: Invariato		
soglie popolazione Censimento 2001	+10%	134316
	media	122106
	-10%	109895

Legenda	
	OK
	SOPRA SOGLIA
	SOTTO SOGLIA
	comune/area sub-comunale
	regione
	senato
	provincia
	senato e provincia

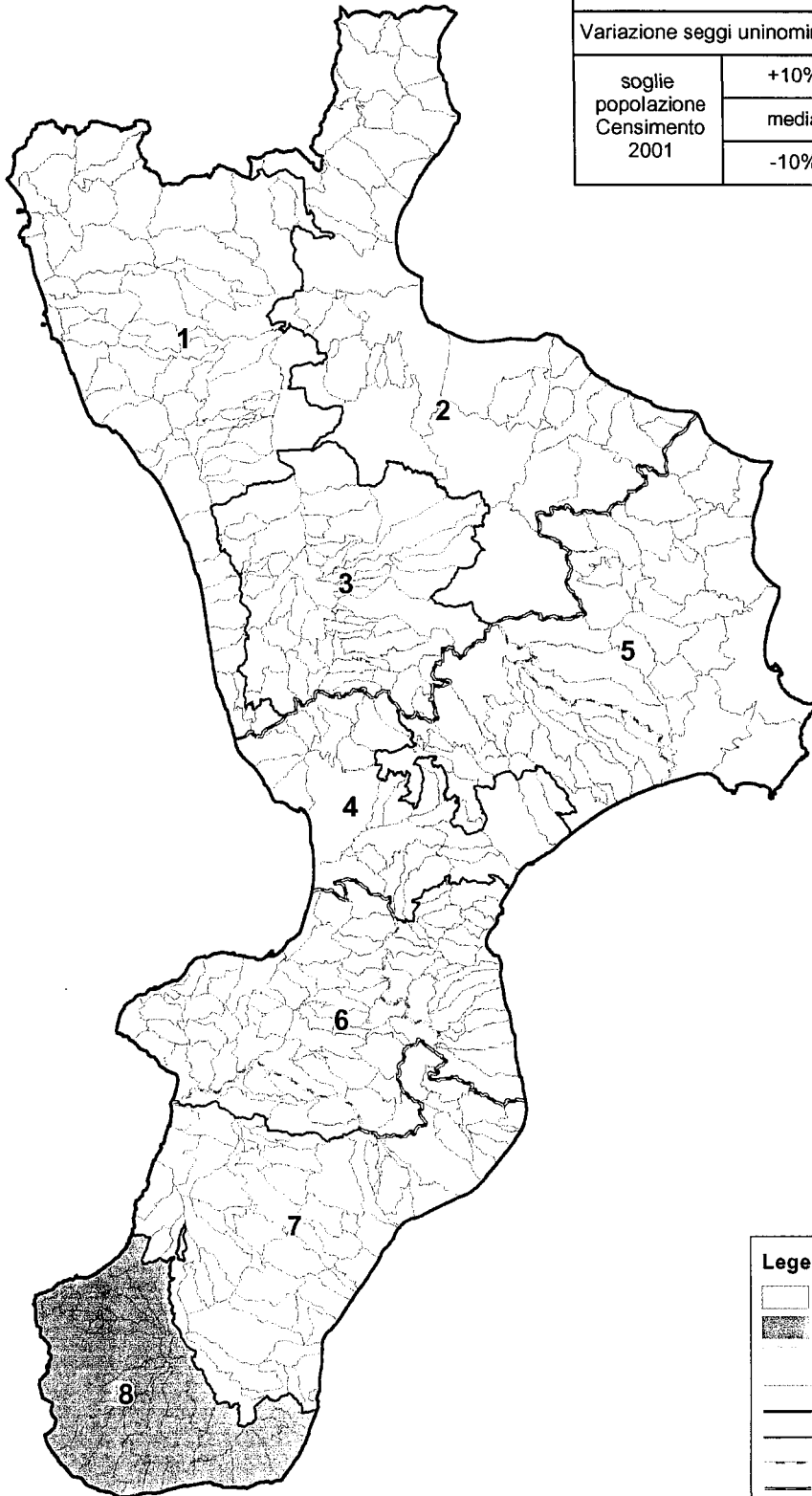
Senato - Collegi 1993
rispetto delle soglie di popolazione
Censimento 2001

Regione CALABRIA

Numero di seggi uninominali: 8

Variatione seggi uninominali '93-'05: Invariato

soglie popolazione Censimento 2001	+10%	284653
	media	258775
	-10%	232898



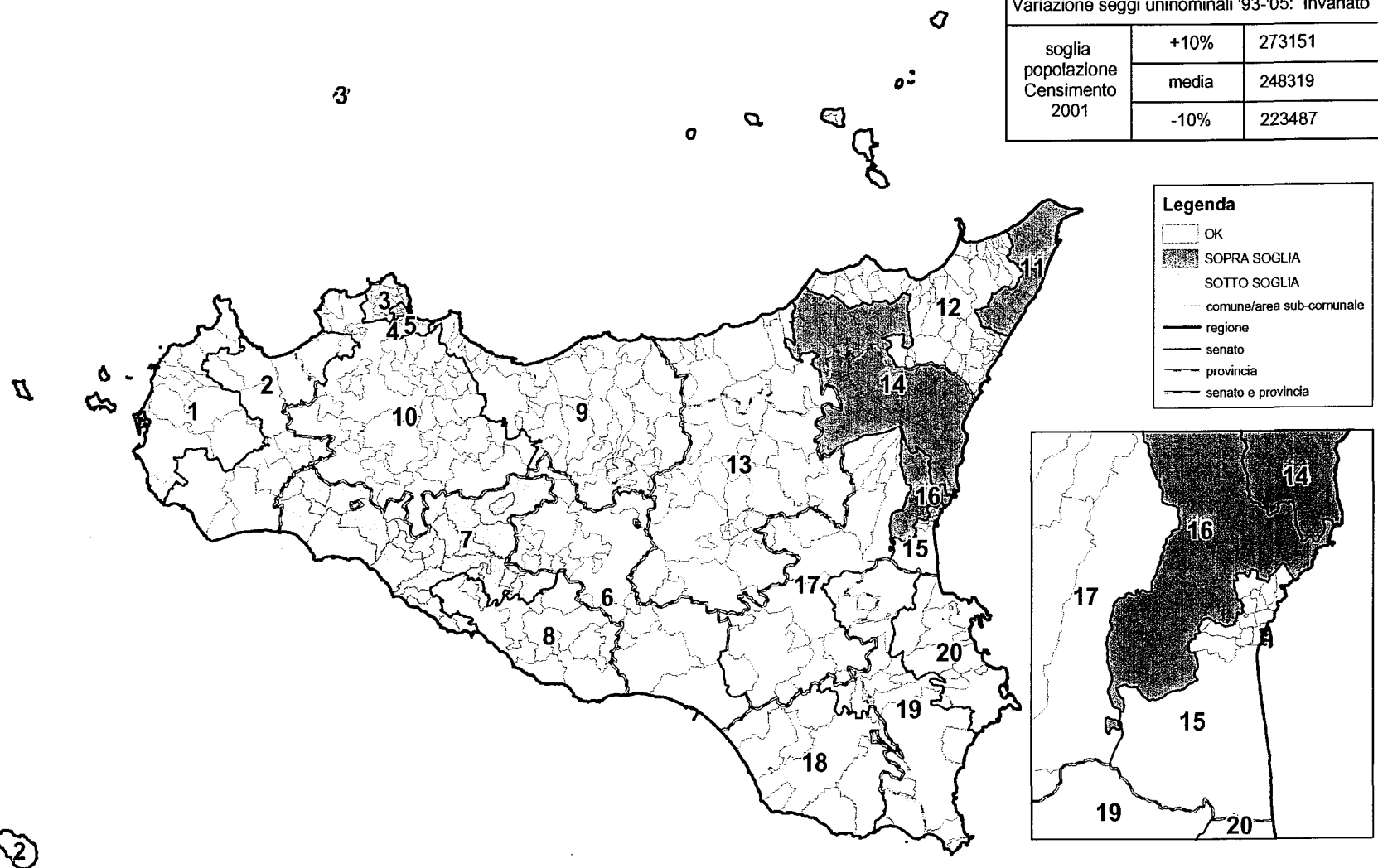
Legenda

- OK
- SOPRA SOGLIA
- SOTTO SOGLIA
- comune/area sub-comunale
- regione
- senato
- provincia
- senato e provincia

Senato - Collegi 1993
rispetto delle soglie di popolazione
Censimento 2001

Regione SICILIA		
Numero di seggi uninominali: 20		
Variazione seggi uninominali '93-'05: Invariato		
soglia popolazione Censimento 2001	+10%	273151
	media	248319
	-10%	223487

Legenda	
	OK
	SOPRA SOGLIA
	SOTTO SOGLIA
	comune/area sub-comunale
	regione
	senato
	provincia
	senato e provincia



2

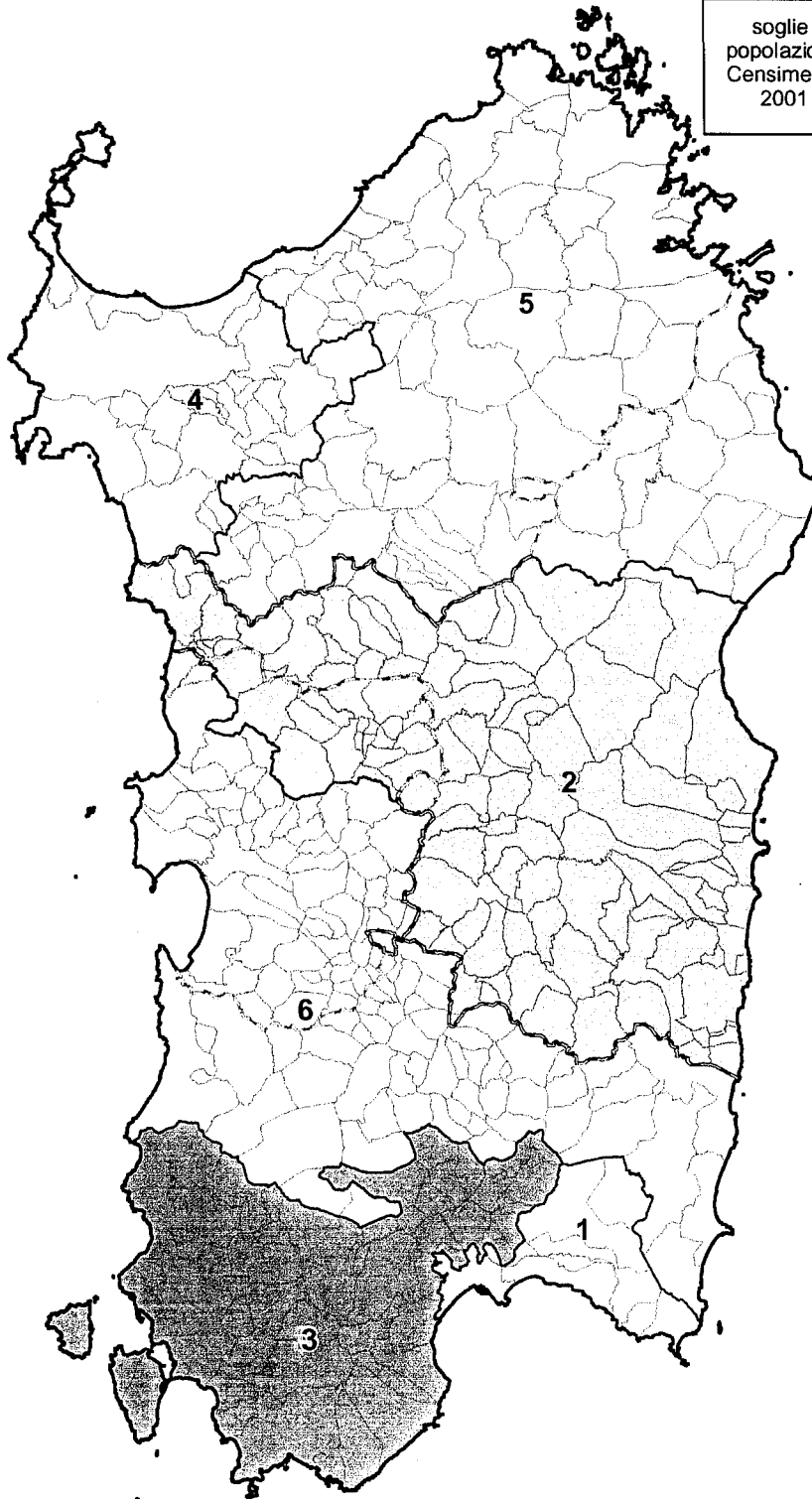
Senato - Collegi 1993
rispetto delle soglie di popolazione
Censimento 2001

Regione SARDEGNA

Numero di seggi uninominali: 6

Variazione seggi uninominali '93-'05: Invariato

soglie popolazione Censimento 2001	+10%	302179
	media	274708
	-10%	247237



Legenda

- OK
- SOPRA SOGLIA
- SOTTO SOGLIA
- comune/area sub-comunale
- regione
- senato
- provincia
- senato e provincia