

## XIV LEGISLATURA — DISEGNI DI LEGGE E RELAZIONI — DOCUMENTI

TAB. N. 4 RIEPILOGO REGIONALE DEI LAVORATORI PROVENIENTI DA TRATTAMENTI PREVIDENZIALI

LAVORATORI PROVENIENTI DA TRATTAMENTI PREVIDENZIALI (LAVORATORI GIÀ USUFRUENTI DEL SUSSIDIO IN PRECEDENTI PROGETTI DI L.S.U. E LAVORATORI ISCRITTI AL COLLOCAMENTO DA OLTE 24 MESI) al 30/6/2000									
REGIONI	FINO	DA	DA	50	OPERAI	IMPIEGATI	MASCHI	FEMMINE	TOTALE DEI
	A 29	30 A 39	40 A 49	ANNI E					LAVORATORI
	ANNI	ANNI	ANNI	OLTRE					IMPEGNATI
V. D'AOSTA	-	-	-	-	-	-	-	-	-
PIEMONTE	331	498	450	304	829	754	421	1.162	<b>1.583</b>
LOMBARDIA	60	71	45	18	56	138	58	136	<b>194</b>
LIGURIA*	-	-	-	-	-	-	-	-	-
TRENTINO A.A.	-	-	-	-	-	-	-	-	-
VENETO*	-	-	14	15	19	10	13	16	<b>29</b>
FRIULI V.G.	15	21	18	10	37	27	30	34	<b>64</b>
EMILIA ROM.*	-	-	-	-	-	-	-	-	-
TOSCANA*	305	859	353	202	981	738	435	1.284	<b>1.719</b>
UMBRIA	69	217	279	198	539	224	194	569	<b>763</b>
MARCHE	33	204	237	162	485	151	118	518	<b>636</b>
LAZIO*	1.087	3.150	3.718	1.417	6.609	2.763	3.818	5.554	<b>9.372</b>
ABRUZZO	259	1.053	1.118	449	1.967	912	1.130	1.749	<b>2.879</b>
MOLISE	171	251	180	133	412	323	386	349	<b>735</b>
CAMPANIA	821	7.098	12.845	4.917	22.752	2.929	20.289	5.392	<b>25.681</b>
PUGLIA*	864	3.229	3.361	1.801	7.913	1.342	6.594	2.661	<b>9.255</b>
BASILICATA	185	908	763	341	1.711	486	1.195	1.002	<b>2.197</b>
CALABRIA	528	2.387	2.289	1.217	4.984	1.437	4.757	1.664	<b>6.421</b>
SICILIA	N.D.	N.D.	N.D.	N.D.	N.D.	N.D.	N.D.	N.D.	<b>N.D.</b>
SARDEGNA	97	739	1.414	1.060	2.459	851	2.786	524	<b>3.310</b>
<b>TOTALE</b>	<b>4.825</b>	<b>20.685</b>	<b>27.084</b>	<b>12.244</b>	<b>51.753</b>	<b>13.085</b>	<b>42.224</b>	<b>22.614</b>	<b>64.838</b>

- elaborazione D.G.I. su dati D.R.L. N.D. - dati non disponibili

\* - dati al 31/12/99

TAB. N. 5 - RIEPILOGO REGIONALE DEI LAVORATORI DISOCCUPATI DI LUNGA DURATA

DISOCCUPATI DI LUNGA DURATA CHE NON HANNO MAI BENEFICIATO DI TRATTAMENTI PREVIDENZIALI E LAVORATORI ISCRITTI ALLE LISTE DI MOBILITÀ NON PERCEPTORI DI INDENNITÀ AL 30/6/2000									
REGIONI	FINO	DA	DA	50	OPERAI	IMPIEGATI	MASCHI	FEMMINE	TOTALE DEI
	A 29	30 A 39	40 A 49	ANNI E					LAVORATORI
	ANNI	ANNI	ANNI	OLTRE					IMPEGNATI
V. D'AOSTA	-	-	-	-	-	-	-	-	-
PIEMONTE	488	314	190	125	350	767	280	837	<b>1.117</b>
LOMBARDIA	30	108	62	57	41	216	96	161	<b>257</b>
LIGURIA*	637	872	417	180	944	1.162	1.015	1.091	<b>2.106</b>
TRENTINO A.A.	-	-	-	-	-	-	-	-	-
VENETO*	173	230	124	81	337	271	209	399	<b>608</b>
FRIULI V.G.	1	-	-	-	-	1	-	1	<b>1</b>
EMILIA ROM.*	427	585	248	92	645	707	551	801	<b>1.352</b>
TOSCANA*	64	88	91	44	169	118	55	232	<b>287</b>
UMBRIA*	-	-	-	-	-	-	-	-	-
MARCHE	87	136	68	16	147	160	68	239	<b>307</b>
LAZIO*	302	393	299	140	863	271	400	734	<b>1.134</b>
ABRUZZO*	104	287	121	23	384	151	252	283	<b>535</b>
MOLISE*	38	61	58	30	141	46	95	92	<b>187</b>
CAMPANIA	475	1.400	1.693	284	2.804	1.048	2.850	1.002	<b>3.852</b>
PUGLIA*	430	1.101	725	177	1.934	499	1.481	952	<b>2.433</b>
BASILICATA	95	306	172	41	362	252	269	345	<b>614</b>
CALABRIA	265	1.067	642	175	1.432	717	1.249	900	<b>2.149</b>
SICILIA	N.D.	N.D.	N.D.	N.D.	N.D.	N.D.	N.D.	N.D.	<b>N.D.</b>
SARDEGNA	-	-	-	-	-	-	-	-	-
<b>TOTALE</b>	<b>3.616</b>	<b>6.948</b>	<b>4.910</b>	<b>1.465</b>	<b>10.553</b>	<b>6.386</b>	<b>8.870</b>	<b>8.069</b>	<b>16.939</b>

- elaborazione D.G.I. su dati D.R.L. N.D. - dati non disponibili

\* - dati al 31/12/99

## XIV LEGISLATURA — DISEGNI DI LEGGE E RELAZIONI — DOCUMENTI

TAB. N. 6 - RIEPILOGO REGIONALE DEI LAVORATORI PERCETTORI DI INDENNITA' DI MOBILITA'

LAVORATORI PERCETTORI DI INDENNITA' DI MOBILITA' AL 30/6/2000									
REGIONI	FINO	DA	DA	50	OPERAI	IMPIEGATI	MASCHI	FEMMINE	TOTALE DEI LAVORATORI IMPEGNATI
	A 29 ANNI	30 A 39 ANNI	40 A 49 ANNI	ANNI E OLTRE					
V. D'AOSTA	-	-	-	-	-	-	-	-	-
PIEMONTE	19	55	280	820	849	325	556	618	1.174
LOMBARDIA	19	43	165	495	498	224	354	368	722
LIGURIA*	2	13	8	34	-	57	25	32	57
TRENTINO A.A.	1	-	4	4	3	6	5	4	9
VENETO*	-	-	-	-	-	-	-	-	-
FRIULI V.G.	6	9	35	84	77	57	68	66	134
EMILIA ROM.*	22	41	51	113	135	92	101	126	227
TOSCANA*	14	31	152	280	337	140	198	279	477
UMBRIA	3	17	48	159	182	45	67	160	227
MARCHE	26	93	188	169	413	63	156	320	476
LAZIO*	42	314	378	411	804	341	812	333	1.145
ABRUZZO	120	285	295	392	993	99	457	635	1.092
MOLISE	50	86	99	65	230	70	164	136	300
CAMPANIA	78	288	331	339	860	176	805	231	1.036
PUGLIA*	40	154	230	177	575	26	278	323	601
BASILICATA	34	107	133	171	370	75	372	73	445
CALABRIA	28	290	398	206	785	137	737	185	922
SICILIA	N.D.	N.D.	N.D.	N.D.	N.D.	N.D.	N.D.	N.D.	N.D.
SARDEGNA	-	-	-	-	-	-	-	-	-
<b>TOTALE</b>	<b>504</b>	<b>1.826</b>	<b>2.795</b>	<b>3.919</b>	<b>7.111</b>	<b>1.933</b>	<b>5.155</b>	<b>3.889</b>	<b>9.044</b>

- elaborazione D.G.I. su dati D.R.L. N.D. - dati non disponibili

\* - dati al 31/12/99

TAB. N. 7 - RIEPILOGO REGIONALE DEI LAVORATORI PERCETTORI DI C.I.G.S.

LAVORATORI PERCETTORI DEL TRATTAMENTO DI CASSA INTEGRAZIONE GUADAGNI STRAORDINARIA AL 30/6/2000									
REGIONI	FINO	DA	DA	50	OPERAI	IMPIEGATI	MASCHI	FEMMINE	TOTALE DEI LAVORATORI IMPEGNATI
	A 29 ANNI	30 A 39 ANNI	40 A 49 ANNI	ANNI E OLTRE					
V. D'AOSTA	-	-	-	-	-	-	-	-	-
PIEMONTE	4	5	11	2	10	12	15	7	22
LOMBARDIA	-	1	3	3	-	7	4	3	7
LIGURIA*	-	5	18	15	16	22	27	11	38
TRENTINO A.A.	-	-	-	-	-	-	-	-	-
VENETO*	-	-	-	-	-	-	-	-	-
FRIULI V.G.	1	2	6	4	8	5	6	7	13
EMILIA ROM.*	-	-	-	-	-	-	-	-	-
TOSCANA*	-	1	-	2	-	3	2	1	3
UMBRIA	-	-	-	-	-	-	-	-	-
MARCHE	-	-	1	-	1	-	1	-	1
LAZIO*	-	2	15	10	20	7	22	5	27
ABRUZZO	-	-	-	-	-	-	-	-	-
MOLISE	-	-	3	1	4	-	4	-	4
CAMPANIA	1	4	6	1	11	1	11	1	12
PUGLIA*	-	-	-	-	-	-	-	-	-
BASILICATA	-	-	-	-	-	-	-	-	-
CALABRIA	-	1	10	6	15	2	8	9	17
SICILIA	N.D.	N.D.	N.D.	N.D.	N.D.	N.D.	N.D.	N.D.	N.D.
SARDEGNA	-	-	-	-	-	-	-	-	-
<b>TOTALE</b>	<b>6</b>	<b>21</b>	<b>73</b>	<b>44</b>	<b>85</b>	<b>59</b>	<b>400</b>	<b>44</b>	<b>144</b>

- elaborazione D.G.I. su dati D.R.L. N.D. - dati non disponibili

\* - dati al 31/12/99

TAB. N. 8 - RIEPILOGO REGIONALE DEI LAVORATORI CESSATI E SUCCESSIVAMENTE IMPEGNATI CON SUSSIDIO

LAVORATORI CESSATI DAI TRATTAMENTI DI CIGS E MOBILITA' NEL CORSO DELL'UTILIZZAZIONE IN PROGETTI DI L.S.U. E SUCCESSIVAMENTE IMPEGNATI CON SUSSIDIO AL 30/6/2000									
REGIONI	FINO	DA	DA	50	OPERAI	IMPIEGATI	MASCHI	FEMMINE	TOTALE DEI
	A 29	30 A 39	40 A 49	ANNI E					LAVORATORI
	ANNI	ANNI	ANNI	OLTRE					IMPEGNATI
V. D'AOSTA	-	-	-	-	-	-	-	-	-
PIEMONTE	-	-	1	-	1	-	1	-	1
LOMBARDIA	-	-	-	-	-	-	-	-	-
LIGURIA*	-	-	-	-	-	-	-	-	-
TRENTINO A.A.	-	-	-	-	-	-	-	-	-
VENETO*	-	-	-	-	-	-	-	-	-
FRIULI V.G.	-	-	-	-	-	-	-	-	-
EMILIA ROM.*	-	-	-	-	-	-	-	-	-
TOSCANA*	-	-	-	-	-	-	-	-	-
UMBRIA	-	-	-	-	-	-	-	-	-
MARCHE	-	-	-	-	-	-	-	-	-
LAZIO*	2	33	116	52	169	34	139	64	203
ABRUZZO	8	31	81	39	144	15	60	99	159
MOLISE	14	35	45	16	76	34	79	31	110
CAMPANIA	51	282	244	209	718	68	576	210	786
PUGLIA*	9	39	67	41	148	8	114	42	156
BASILICATA	6	58	65	68	181	16	169	28	197
CALABRIA	4	153	276	205	588	50	554	84	638
SICILIA	N.D.	N.D.	N.D.	N.D.	N.D.	N.D.	N.D.	N.D.	N.D.
SARDEGNA	-	-	-	-	-	-	-	-	-
<b>TOTALE</b>	<b>94</b>	<b>631</b>	<b>895</b>	<b>630</b>	<b>2.025</b>	<b>225</b>	<b>1.692</b>	<b>558</b>	<b>2.250</b>

- elaborazione D.G.I. su dati D.R.L. N.D. - dati non disponibili

\* - dati al 31/12/99

TAB. N. 9 - RIEPILOGO REGIONALE DEI LAVORATORI PROVENIENTI DA CRISI AZIENDALI

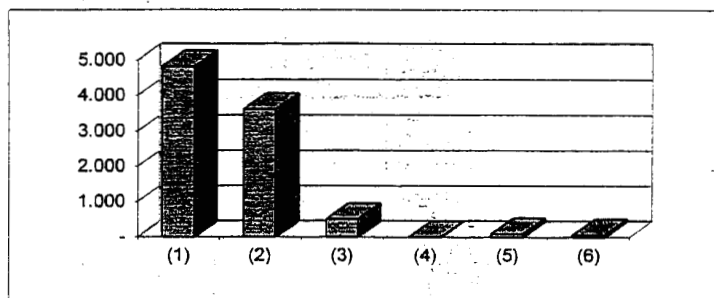
GRUPPI DI LAVORATORI ESPRESSAMENTE INDIVIDUATI NEI PROGETTI FORMULATI CON RIFERIMENTO A CRISI AZIENDALI DI SETTORE O DI AREA AL 30/6/2000									
REGIONI	FINO	DA	DA	50	OPERAI	IMPIEGATI	MASCHI	FEMMINE	TOTALE DEI
	A 29	30 A 39	40 A 49	ANNI E					LAVORATORI
	ANNI	*ANNI	ANNI	OLTRE					IMPEGNATI
V. D'AOSTA	-	-	-	-	-	-	-	-	-
PIEMONTE	-	-	12	21	33	-	-	33	33
LOMBARDIA	-	-	-	-	-	-	-	-	-
LIGURIA*	12	24	53	21	33	77	78	32	110
TRENTINO A.A.	-	-	-	-	-	-	-	-	-
VENETO*	-	-	-	-	-	-	-	-	-
FRIULI V.G.	-	-	-	-	-	-	-	-	-
EMILIA ROM.*	-	-	-	-	-	-	-	-	-
TOSCANA*	2	4	3	5	10	4	5	9	14
UMBRIA	-	-	-	-	-	-	-	-	-
MARCHE	-	4	1	-	1	4	3	2	5
LAZIO*	12	100	94	20	115	111	166	60	226
ABRUZZO	-	-	2	2	1	3	3	1	4
MOLISE	-	-	-	-	-	-	-	-	-
CAMPANIA	2	39	74	20	115	20	105	30	135
PUGLIA*	29	219	138	65	372	79	434	17	451
BASILICATA	1	2	26	2	26	5	31	-	31
CALABRIA	-	-	-	-	-	-	-	-	-
SICILIA	N.D.	N.D.	N.D.	N.D.	N.D.	N.D.	N.D.	N.D.	N.D.
SARDEGNA	-	-	-	-	-	-	-	-	-
<b>TOTALE</b>	<b>58</b>	<b>392</b>	<b>403</b>	<b>156</b>	<b>706</b>	<b>303</b>	<b>825</b>	<b>184</b>	<b>1.009</b>

- elaborazione D.G.I. su dati D.R.L. N.D. - dati non disponibili

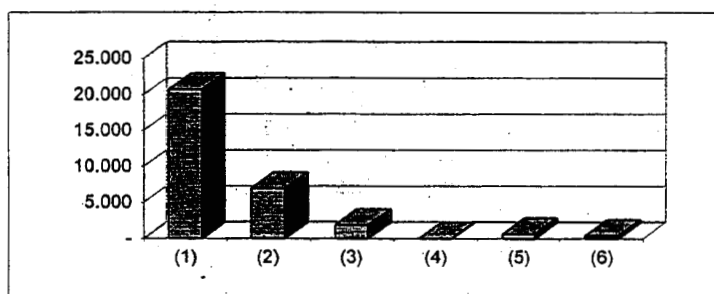
\* - dati al 31/12/99

TAB. N. 10 - LAVORATORI IMPEGNATI AL 30/6/2000 PER TIPOLOGIA DI PROVENIENZA E FASCE D'ETA'

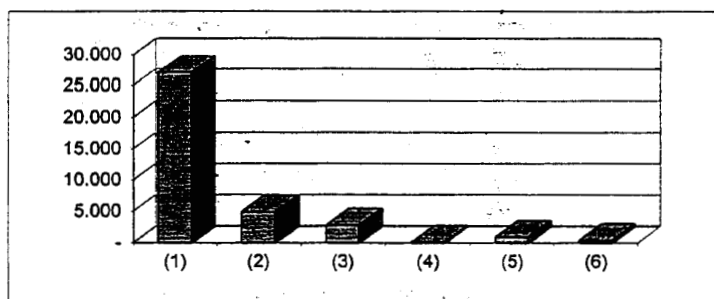
LAVORATORI IMPEGNATI IN L.S.U. AL 30.6.2000		FINO A 29 ANNI	%
<b>PROGETTI LOCALI</b>			
LAVORATORI	(1)	4.825	53,0
SUSSIDIATI	(2)	3.616	39,7
PERCETTORI TRATT.	(3)	504	5,5
PREVIDENZIALI	(4)	6	0,1
ART.1 C.10	(5)	94	1,0
ART.1 C.2	(6)	58	0,6
TOTALE		9.103	



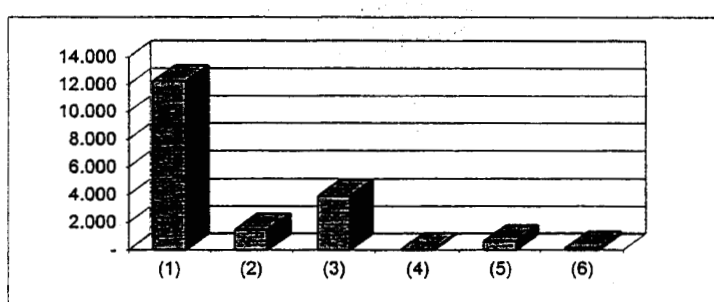
LAVORATORI IMPEGNATI IN L.S.U. AL 30.6.2000		DA 30 A 39 ANNI	%
<b>PROGETTI LOCALI</b>			
LAVORATORI	(1)	20.685	67,8
SUSSIDIATI	(2)	6.948	22,8
PERCETTORI TRATT.	(3)	1.826	6,0
PREVIDENZIALI	(4)	21	0,1
ART.1 C.10	(5)	631	2,1
ART.1 C.2	(6)	392	1,3
TOTALE		30.503	



LAVORATORI IMPEGNATI IN L.S.U. AL 30.6.2000		DA 40 A 49 ANNI	%
<b>PROGETTI LOCALI</b>			
LAVORATORI	(1)	27.084	74,9
SUSSIDIATI	(2)	4.910	13,6
PERCETTORI TRATT.	(3)	2.795	7,7
PREVIDENZIALI	(4)	73	0,2
ART.1 C.10	(5)	895	2,5
ART.1 C.2	(6)	403	1,1
TOTALE		36.160	



LAVORATORI IMPEGNATI IN L.S.U. AL 30.6.2000		50 ANNI E OLTRE	%
<b>PROGETTI LOCALI</b>			
LAVORATORI	(1)	12.244	66,3
SUSSIDIATI	(2)	1.465	7,9
PERCETTORI TRATT.	(3)	3.919	21,2
PREVIDENZIALI	(4)	44	0,2
ART.1 C.10	(5)	630	3,4
ART.1 C.2	(6)	156	0,8
TOTALE		18.458	



- elaborazione D.G.I. su dati D.R.L.

(1) - LAVORATORI PROVENIENTI DA TRATTAMENTI PREVIDENZIALI (LAVORATORI GIÀ USUFRUENTI DEL SUSSIDIO IN PRECEDENTI PROGETTI DI L.S.U. E LAVORATORI ISCRITTI AL COLLOCAMENTO DA OLTRE 24 MESI)

(2) - DISOCCUPATI DI LUNGA DURATA CHE NON HANNO MAI BENEFICIATO DI TRATTAMENTI PREVIDENZIALI E LAVORATORI ISCRITTI ALLE LISTE DI MOBILITÀ NON PERCETTORI DI INDENNITÀ

(3) - LAVORATORI PERCETTORI DI INDENNITÀ DI MOBILITÀ

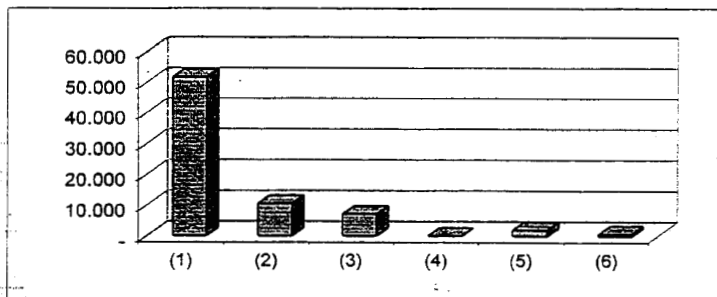
(4) - LAVORATORI PERCETTORI DEL TRATTAMENTO DI CASSA INTEGRAZIONE GUADAGNI STRAORDINARIA

(5) - LAVORATORI CESSATI DAI TRATTAMENTI DI CIGS E MOBILITÀ NEL CORSO DELL'UTILIZZAZIONE IN PROGETTI DI L.S.U. E SUCCESSIVAMENTE IMPEGNATI CON SUSSIDIO

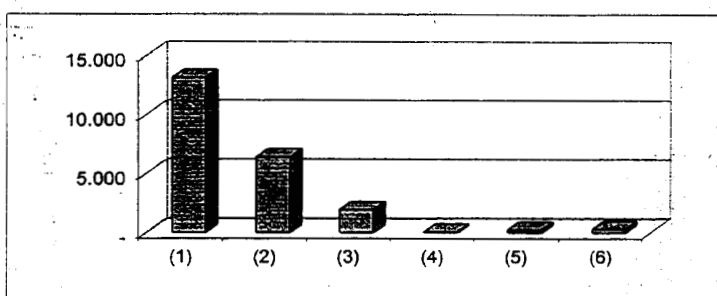
(6) - GRUPPI DI LAVORATORI ESPRESSAMENTE INDIVIDUATI NEI PROGETTI FORMULATI CON RIFERIMENTO A CRISI AZIENDALI, DI SETTORE O DI AREA.

TAB. N. 11 - LAVORATORI IMPEGNATI AL 30/6/2000 PER TIPOLOGIA DI PROVENIENZA E QUALIFICA

LAVORATORI IMPEGNATI IN L.S.U. AL 30.6.2000			
PROGETTI LOCALI		OPERAI	%
LAVORATORI	(1)	51.753	71,6
SUSSIDIATI	(2)	10.553	14,6
PERCETTORI TRATT.	(3)	7.111	9,8
PREVIDENZIALI	(4)	85	0,1
ART.1 C.10	(5)	2.025	2,8
ART.1 C.2	(6)	706	1,0
TOTALE		72.233	



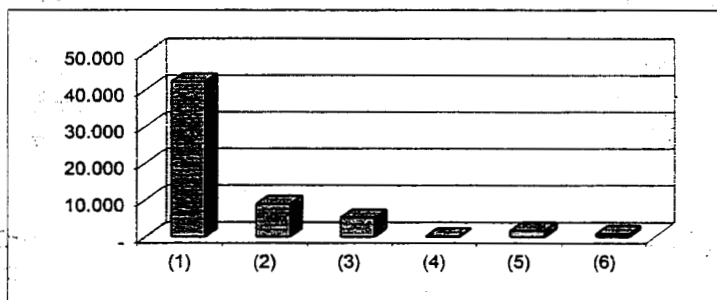
LAVORATORI IMPEGNATI IN L.S.U. AL 30.6.2000			
PROGETTI LOCALI		IMPIEGATI	%
LAVORATORI	(1)	13.085	59,5
SUSSIDIATI	(2)	6.386	29,0
PERCETTORI TRATT.	(3)	1.933	8,8
PREVIDENZIALI	(4)	59	0,3
ART.1 C.10	(5)	225	1,0
ART.1 C.2	(6)	303	1,4
TOTALE		21.991	



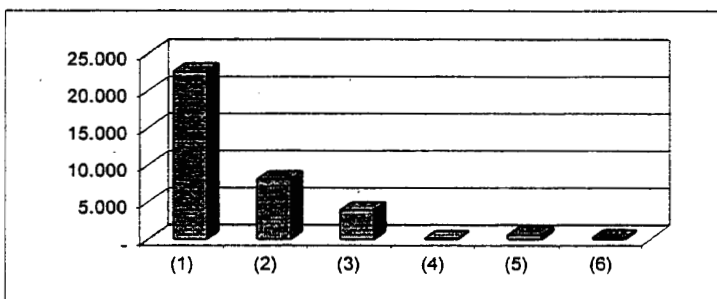
- elaborazione D.G.I. su dati D.R.L.

TAB. N.12 - LAVORATORI IMPEGNATI AL 30/6/2000 PER TIPOLOGIA DI PROVENIENZA E SESSO

LAVORATORI IMPEGNATI IN L.S.U. AL 30.6.2000			
PROGETTI LOCALI		MASCHI	%
LAVORATORI	(1)	42.224	71,7
SUSSIDIATI	(2)	8.870	15,1
PERCETTORI TRATT.	(3)	5.155	8,8
PREVIDENZIALI	(4)	100	0,2
ART.1 C.10	(5)	1.692	2,9
ART.1 C.2	(6)	825	1,4
TOTALE		58.866	



LAVORATORI IMPEGNATI IN L.S.U. AL 30.6.2000			
PROGETTI LOCALI		FEMMINE	%
LAVORATORI	(1)	22.614	64,0
SUSSIDIATI	(2)	8.069	22,8
PERCETTORI TRATT.	(3)	3.889	11,0
PREVIDENZIALI	(4)	44	0,1
ART.1 C.10	(5)	558	1,6
ART.1 C.2	(6)	184	0,5
TOTALE		35.358	



- elaborazione D.G.I. su dati D.R.L.

(1) - LAVORATORI PROVENIENTI DA TRATTAMENTI PREVIDENZIALI (LAVORATORI GIÀ USUFRUENTI DEL SUSSIDIO IN PRECEDENTI PROGETTI DI L.S.U. E LAVORATORI ISCRITTI AL COLLOCAMENTO DA OLTRE 24 MESI)

(2) - DISOCCUPATI DI LUNGA DURATA CHE NON HANNO MAI BENEFICIATO DI TRATTAMENTI PREVIDENZIALI E LAVORATORI ISCRITTI ALLE LISTE DI MOBILITA' NON PERCETTORI DI INDENNITA'

(3) - LAVORATORI PERCETTORI DI INDENNITA' DI MOBILITA'

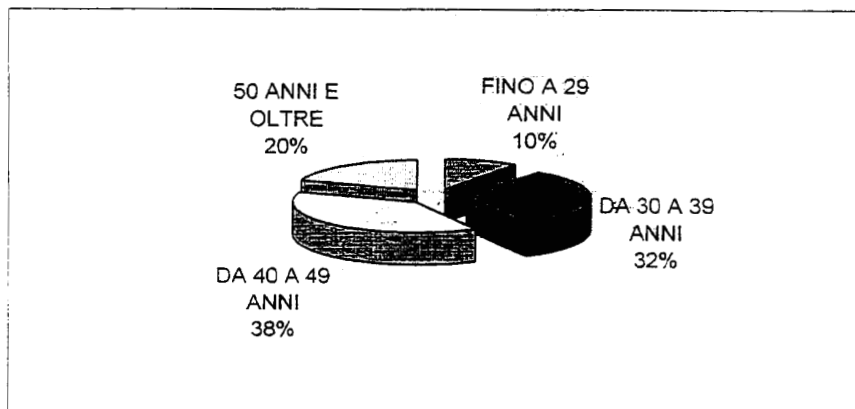
(4) - LAVORATORI PERCETTORI DEL TRATTAMENTO DI CASSA INTEGRAZIONE GUADAGNI STRAORDINARIA

(5) - LAVORATORI CESSATI DAI TRATTAMENTI DI CIGS E MOBILITA' NEL CORSO DELL'UTILIZZAZIONE IN PROGETTI DI L.S.U. E SUCCESSIVAMENTE IMPEGNATI CON SUSSIDIO

(6) - GRUPPI DI LAVORATORI ESPRESSAMENTE INDIVIDUATI NEI PROGETTI FORMULATI CON RIFERIMENTO A CRISI AZIENDALI, DI SETTORE O DI AREA.

TAB. N. 13 - RIEPILOGO DEI LAVORATORI IMPEGNATI PER FASCE D'ETA'

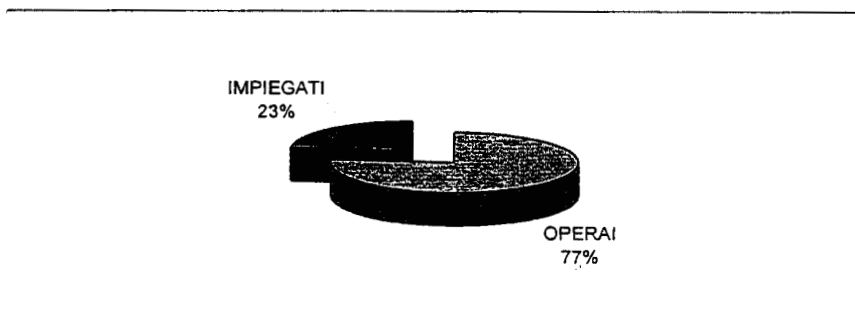
LAVORATORI IMPEGNATI IN L.S.U. AL 30.6.2000	
PROGETTI LOCALI	
FINO A 29 ANNI	9.103
DA 30 A 39 ANNI	30.503
DA 40 A 49 ANNI	36.160
50 ANNI E OLTRE	18.458
TOTALE	94.224



- elaborazione D.G.I. su dati D.R.L.

TAB. N.14 - RIEPILOGO DEI LAVORATORI IMPEGNATI PER QUALIFICA

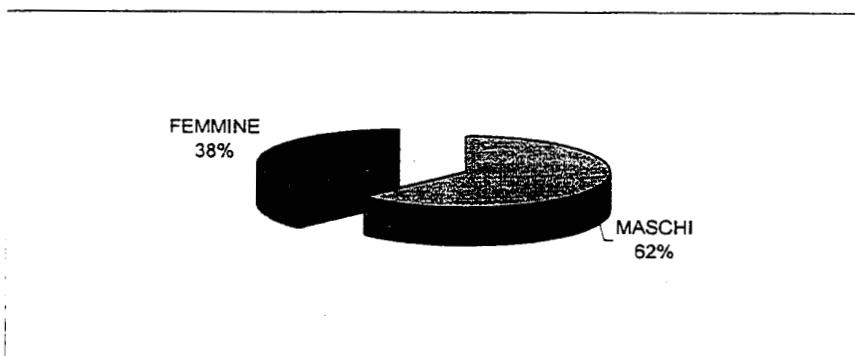
LAVORATORI IMPEGNATI PROGETTI LOCALI	
OPERAI	72.233
IMPIEGATI	21.991
TOTALE	94.224



- elaborazione D.G.I. su dati D.R.L.

TAB. N.15 - RIEPILOGO DEI LAVORATORI IMPEGNATI PER SESSO

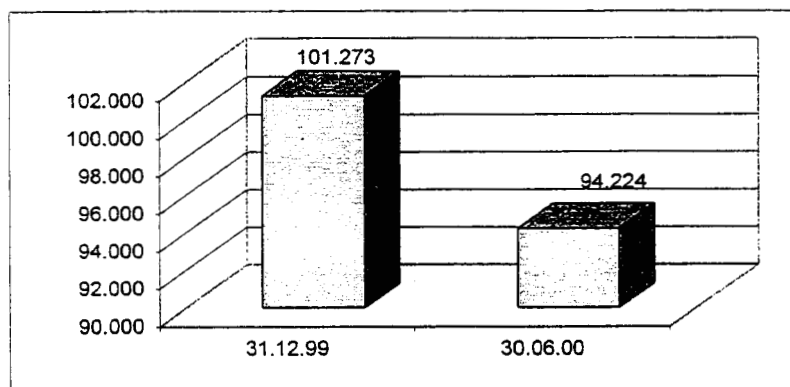
LAVORATORI IMPEGNATI IN L.S.U. AL 30.6.2000	
PROGETTI LOCALI	
MASCHI	58.866
FEMMINE	35.358
TOTALE	94.224



- elaborazione D.G.I. su dati D.R.L.

TAB. N. 16 - ANDAMENTO DEI LAVORATORI IMPEGNATI

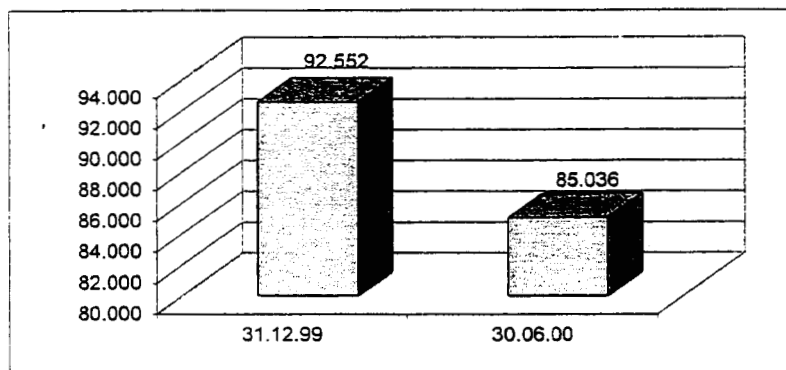
PROGETTI LOCALI		31.12.99	30.06.00	VARIAZIONE	VARIAZ. %
LAVORATORI	(1)	68.967	64.838	- 4.129	- 6,0
SUSSIDIATI	(2)	20.174	16.939	- 3.235	- 16,0
PERCETTORI TRATT.	MOBILITA'(3)	8.530	9.044	514	6,0
PREVIDENZIALI	C.I.G.S. (4)	191	144	- 47	- 24,6
ART.1 C.10	(5)	2.282	2.250	- 32	- 1,4
ART.1 C.2	(6)	1.129	1.009	- 120	- 10,6
<b>TOTALI</b>		<b>101.273</b>	<b>94.224</b>	<b>- 7.049</b>	<b>- 7,0</b>



elaborazione D.G.I. su dati D.R.L.

TAB. N. 17 - ANDAMENTO DEI LAVORATORI SUSSIDIATI IMPEGNATI

PROGETTI LOCALI		31.12.99	30.06.00	VARIAZIONE	VARIAZ. %
LAVORATORI	(1)	68.967	64.838	- 4.129	- 6,0
SUSSIDIATI	(2)	20.174	16.939	- 3.235	- 16,0
ART.1 C.10	(5)	2.282	2.250	- 32	- 1,4
ART.1 C.2	(6)	1.129	1.009	- 120	- 10,6
<b>TOTALI</b>		<b>92.552</b>	<b>85.036</b>	<b>- 7.516</b>	<b>- 8,1</b>



elaborazione D.G.I. su dati D.R.L.

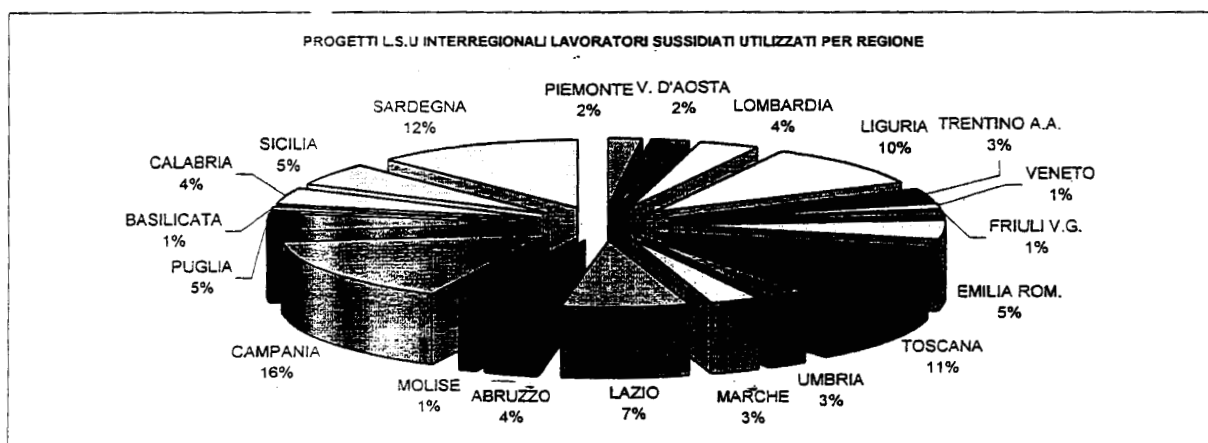
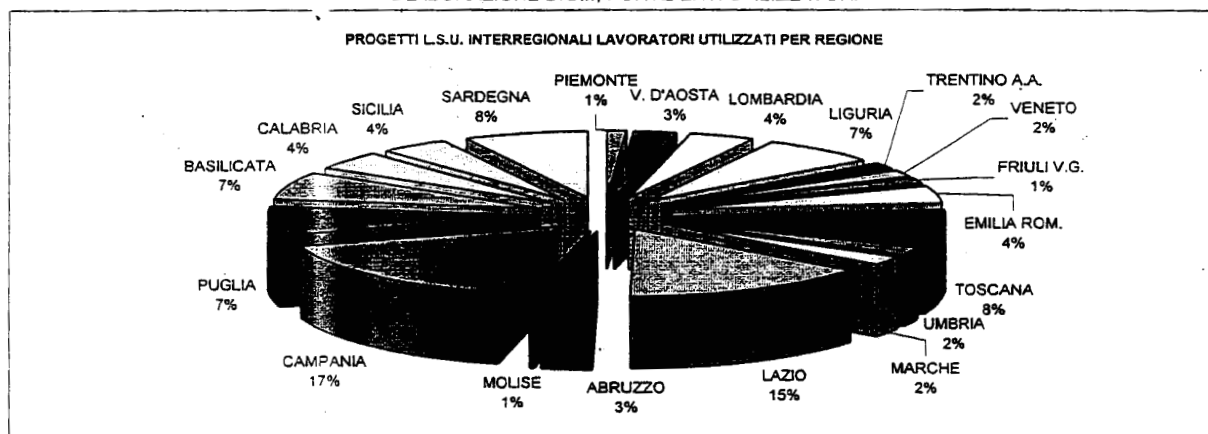
**Dati relativi ai lavoratori impegnati  
nei progetti interregionali al 30/6/2000**



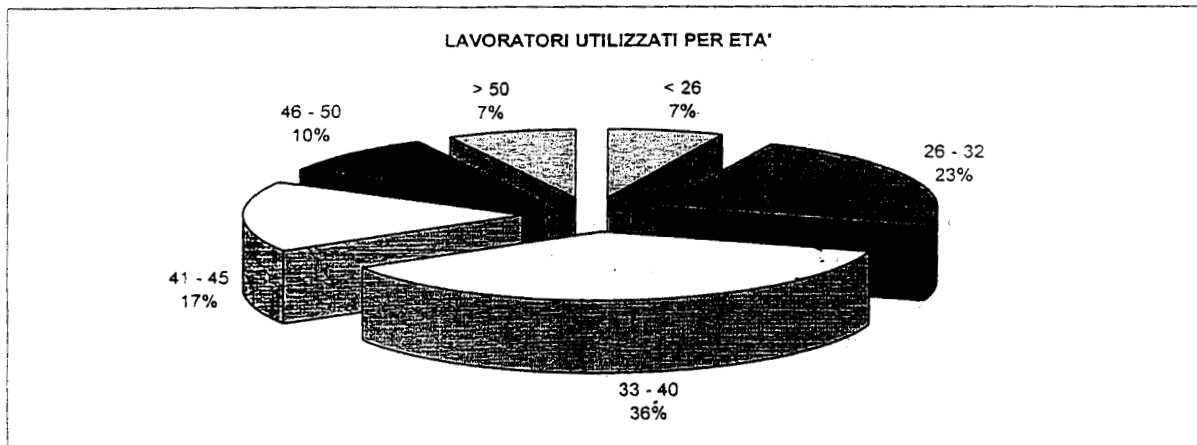
TAB. N. 18 - RIEPILOGO REGIONALE DEI LAVORATORI COMPLESSIVAMENTE IMPEGNATI E DEI LAVORATORI SUSSIDIATI AL 30/6/200

LAVORATORI UTILIZZATI NEI PROGETTI L.S.U. INTERREGIONALI		
REGIONI	LAVORATORI IMPEGNATI	
	COMPLESSIVI	SUSSIDIATI
PIEMONTE	115	108
V. D'AOSTA	264	127
LOMBARDIA	383	199
LIGURIA	696	586
TRENTINO A.A.	167	165
VENETO	182	80
FRIULI V.G.	130	81
EMILIA ROM.	423	260
TOSCANA	809	625
UMBRIA	211	149
MARCHE	223	165
LAZIO	1.506	421
ABRUZZO	285	201
MOLISE	51	51
CAMPANIA	1.674	891
PUGLIA	707	261
BASILICATA	678	38
CALABRIA	453	229
SICILIA	405	300
SARDEGNA	773	697
TOT. NAZIONALE	10.135	5.634

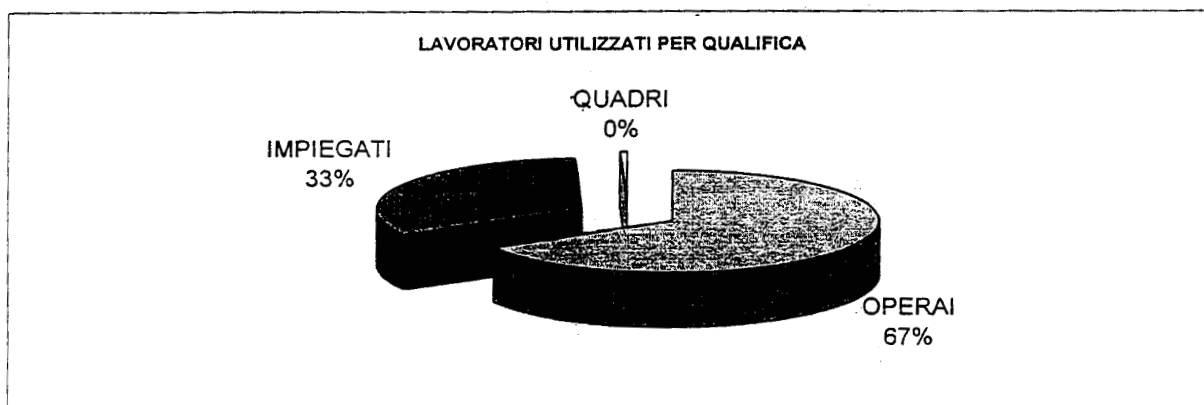
- ELABORAZIONE D.G.I.; FONTE ENTI UTILIZZATORI



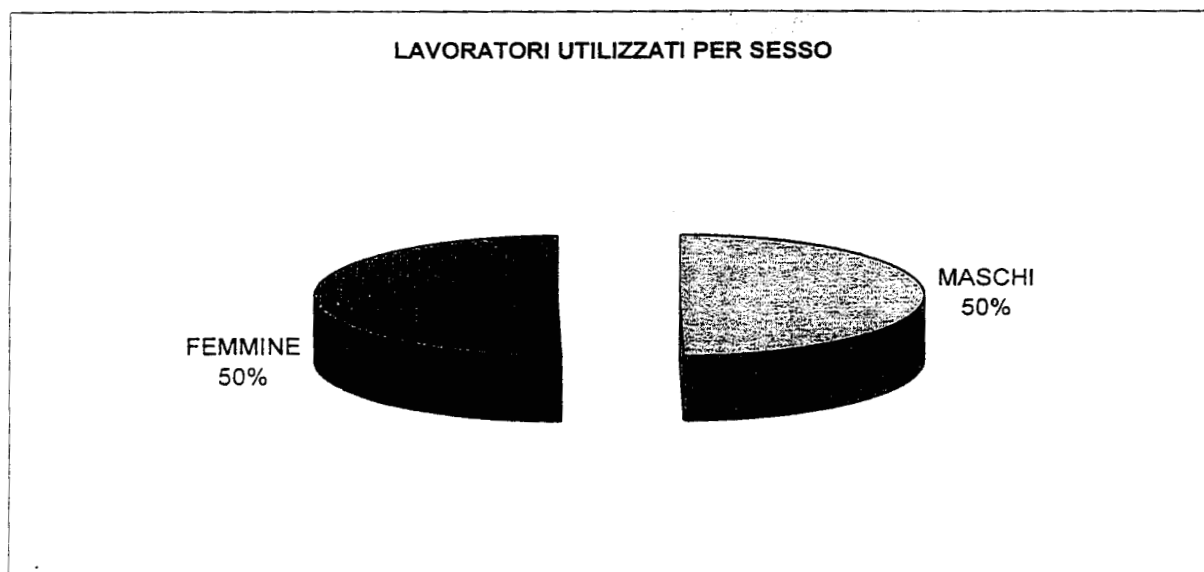
TAB. N. 19 - TAVOLA GRAFICA RIEPILOGATIVA PER FASCE D'ETA'



TAB. N. 20 - TAVOLA GRAFICA RIEPILOGATIVA PER QUALIFICA



TAB. N. 21 - TAVOLA GRAFICA RIEPILOGATIVA PER SESSO



## CONCLUSIONI

Il processo di svuotamento del bacino dei L.S.U., di cui al D.lvo n.81/2000, nel primo semestre del 2000 era in fase di primo avvio. Pertanto, non si è avuta sia a livello regionale, che interregionale una significativa fuoriuscita di L.S.U.

Una valutazione dei risultati occupazionali, che la riforma introdotta con il decreto legislativo n.81/2000 ha raggiunto potrà essere effettuata soltanto dall'esame dei dati dei successivi semestri.

Dall'analisi dei dati di cui sopra emerge che nel periodo 30/6/1999 – 30/6/2000 il numero dei lavoratori complessivamente impegnati in progetti locali di lavori socialmente utili è andato decrescendo dell'11 % circa, passando da 106.165 a 94.224 unità.

La stabilizzazione o fuoriuscita di tali lavoratori è stata comunque una conseguenza soprattutto dei precedenti provvedimenti ed in particolare del decreto interministeriale 21 maggio 1998, che prevedeva una serie di incentivi in favore dei lavoratori e delle aziende.

**MINISTERO DEL LAVORO E DELLE POLITICHE SOCIALI**  
**DIREZIONE GENERALE PER L'IMPIEGO**  
**Divisione II**

**B) RELAZIONE SEMESTRALE SUL PIANO STRAORDINARIO**  
**DI LAVORI DI PUBBLICA UTILITA' E BORSE DI LAVORO**

## **RIFERIMENTI NORMATIVI E CIRCOLARI**

A seguito della delega conferita al Governo con la L.n.196/97 articolo 26, è stato emanato il Decreto legislativo 7 agosto 1997, n. 280, con il quale è stato predisposto, per il rilancio dell'occupazione giovanile nel Mezzogiorno, un piano straordinario di lavori di pubblica utilità e borse di lavoro destinato ai giovani disoccupati di lungo periodo in cerca di prima occupazione, di età compresa tra i 21 anni ed i 32 anni ed esenti da più di 30 mesi alla prima classe delle liste di collocamento. Le Regioni interessate a tale intervento, ai sensi dell'art.1 del D.lvo n.280/97, sono la Sardegna, la Sicilia, la Calabria, la Campania, la Basilicata, la Puglia, l'Abruzzo e Molise, nonché le Province di Massa Carrara, Frosinone, Roma, Latina e Viterbo.

Per quanto riguarda l'aspetto normativo e le note di indirizzo in materia, si rinvia alle relazioni già predisposte per i semestri precedenti per i lavori di pubblica utilità e le borse di lavoro. Non sono stati infatti emanati nel primo semestre 2000 ulteriori provvedimenti.

## **CONSIDERAZIONI SULL'ANDAMENTO COMPLESSIVO DEGLI L.P.U. NEL PRIMO SEMESTRE 2000.**

I dati relativi al piano straordinario di lavori di pubblica utilità non sono disponibili per la maggior parte delle Regioni, in quanto i progetti sono stati avviati con estremo ritardo ed è stato difficile per gli uffici competenti reperire le relative informazioni.

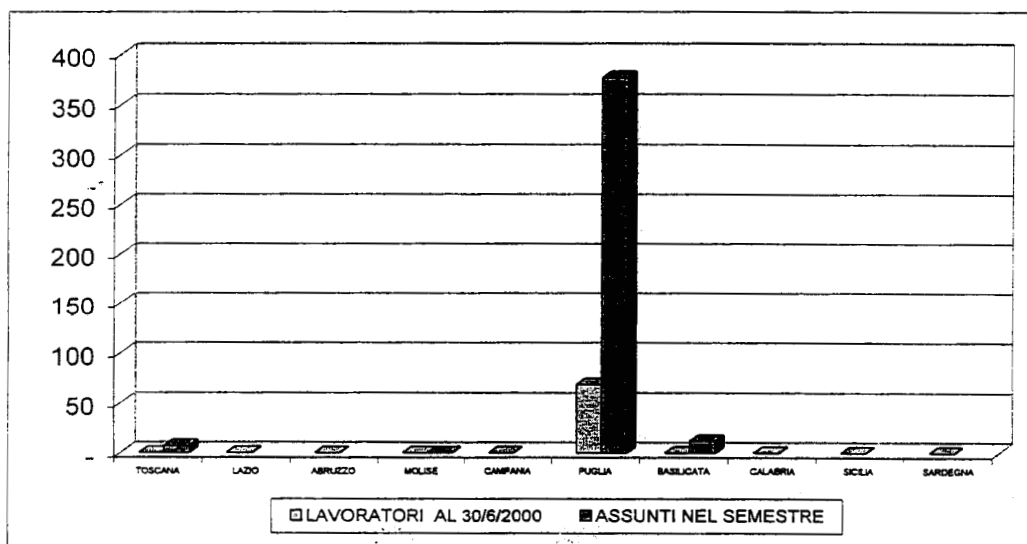
Gli unici dati pervenuti sono quelli della Toscana, della Basilicata e della Puglia. In quest'ultima Regione si è avuto un ottimo risultato con la stabilizzazione di 377 lavoratori nel semestre di riferimento.

TAB. N. 22 - RIEPILOGO REGIONALE DEI LAVORATORI IMPEGNATI E STABILIZZATI NEL 1° SEMESTRE 2000

PIANO STRAORDINARIO LAVORI DI PUBBLICA UTILITA' *		
REGIONI	LAVORATORI AL 30/6/2000	ASSUNTI NEL SEMESTRE
TOSCANA	-	7
LAZIO	N.D.	
ABRUZZO	N.D.	
MOLISE	N.D.	
CAMPANIA	N.D.	
PUGLIA	69	377
BASILICATA	-	12
CALABRIA	N.D.	
SICILIA	N.D.	
SARDEGNA	N.D.	
<b>TOTALE</b>	<b>69</b>	<b>396</b>

\* - elaborazione DGI su dati DRL

N.D. - dati non disponibili



## CONCLUSIONI

Come già detto i dati non sono sufficienti per consentire una valutazione dell'esito dei progetti di L.P.U.

Si ritiene comunque che molti progetti siano stati avviati in ritardo e che in molti casi non si siano ancora conclusi. Pertanto, una effettiva valutazione degli obiettivi raggiunti dal piano straordinario in argomento potrà essere effettuata solo quando si avranno i dati concernenti i progetti conclusi.

Per quanto riguarda le borse di lavoro, secondo i dati forniti dalle Direzioni Regionali del lavoro, le attività risultano da tempo concluse. Si rinvia a tal proposito alla relazione del secondo semestre 1998 che riporta i dati di attivazione e conclusione delle borse stesse.