

Allegato N. 7

Progetto operativo di cantiere  
approntato dalla Bagnoli S.P.A.  
(luglio 1996)

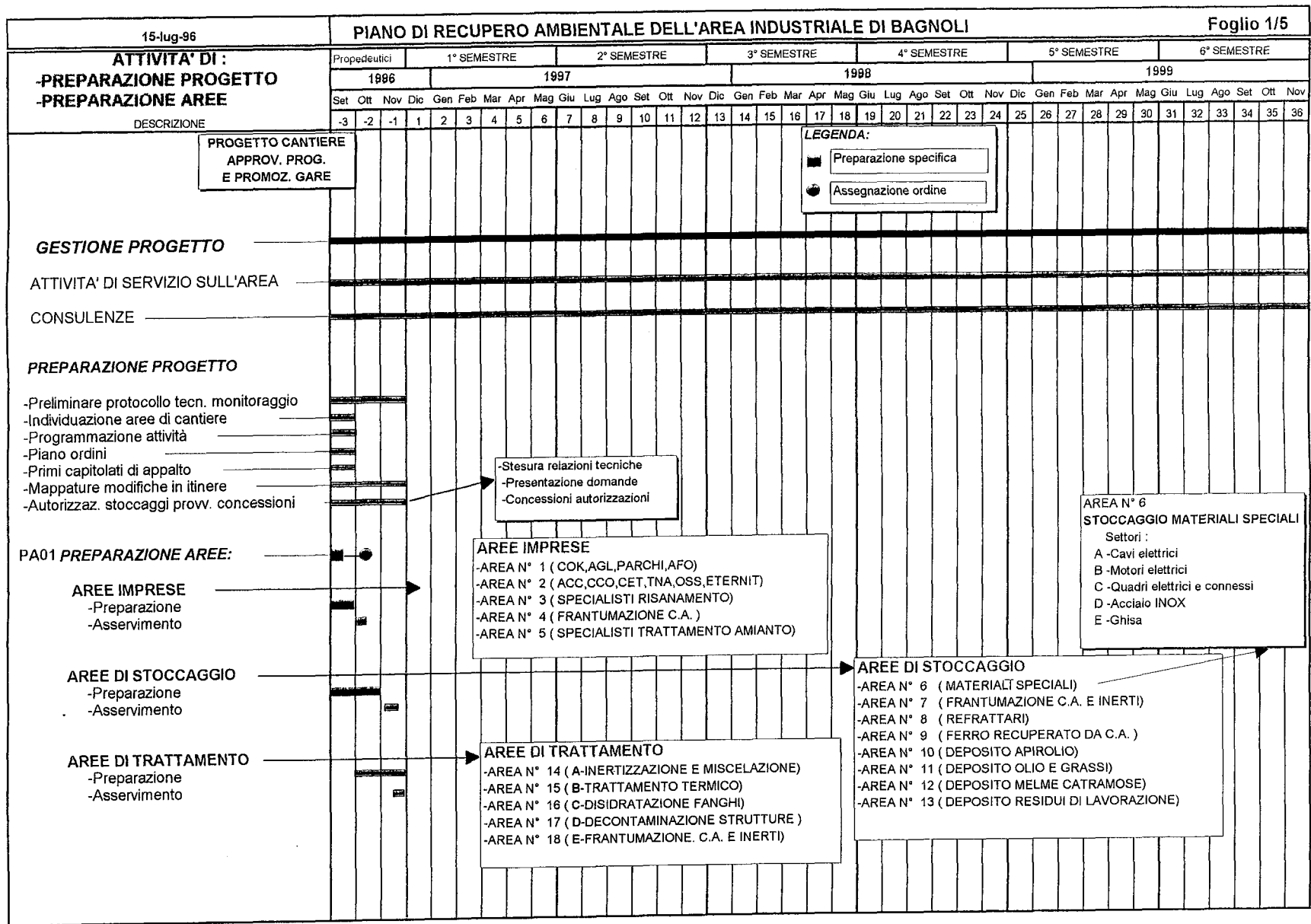
PAGINA BIANCA

## **PROGETTO CANTIERE DI BAGNOLI**

### **GRAFICI E DISEGNI**

#### **Contenuto del Fascicolo:**

**Programma delle attività  
Piano ordini  
Impegno delle risorse  
Planimetria con suddivisione delle aree per appalti  
Planimetria della logistica di cantiere  
Planimetria dell'area risanata a fine progetto**





15-lug-96

**PIANO DI RECUPERO AMBIENTALE DELL'AREA INDUSTRIALE DI BAGNOLI**

Foglio 3/5

**ATTIVITA' DI  
DEMOLIZIONE**

Propedeutici	1° SEMESTRE				2° SEMESTRE				3° SEMESTRE				4° SEMESTRE				5° SEMESTRE				6° SEMESTRE																	
1996				1997				1998				1999																										
Set	Ott	Nov	Dic	Gen	Feb	Mar	Apr	Mag	Giu	Lug	Ago	Set	Ott	Nov	Dic	Gen	Feb	Mar	Apr	Mag	Giu	Lug	Ago	Set	Ott	Nov	Dic	Gen	Feb	Mar	Apr	Mag	Giu	Lug	Ago	Set	Ott	Nov

DESCRIZIONE

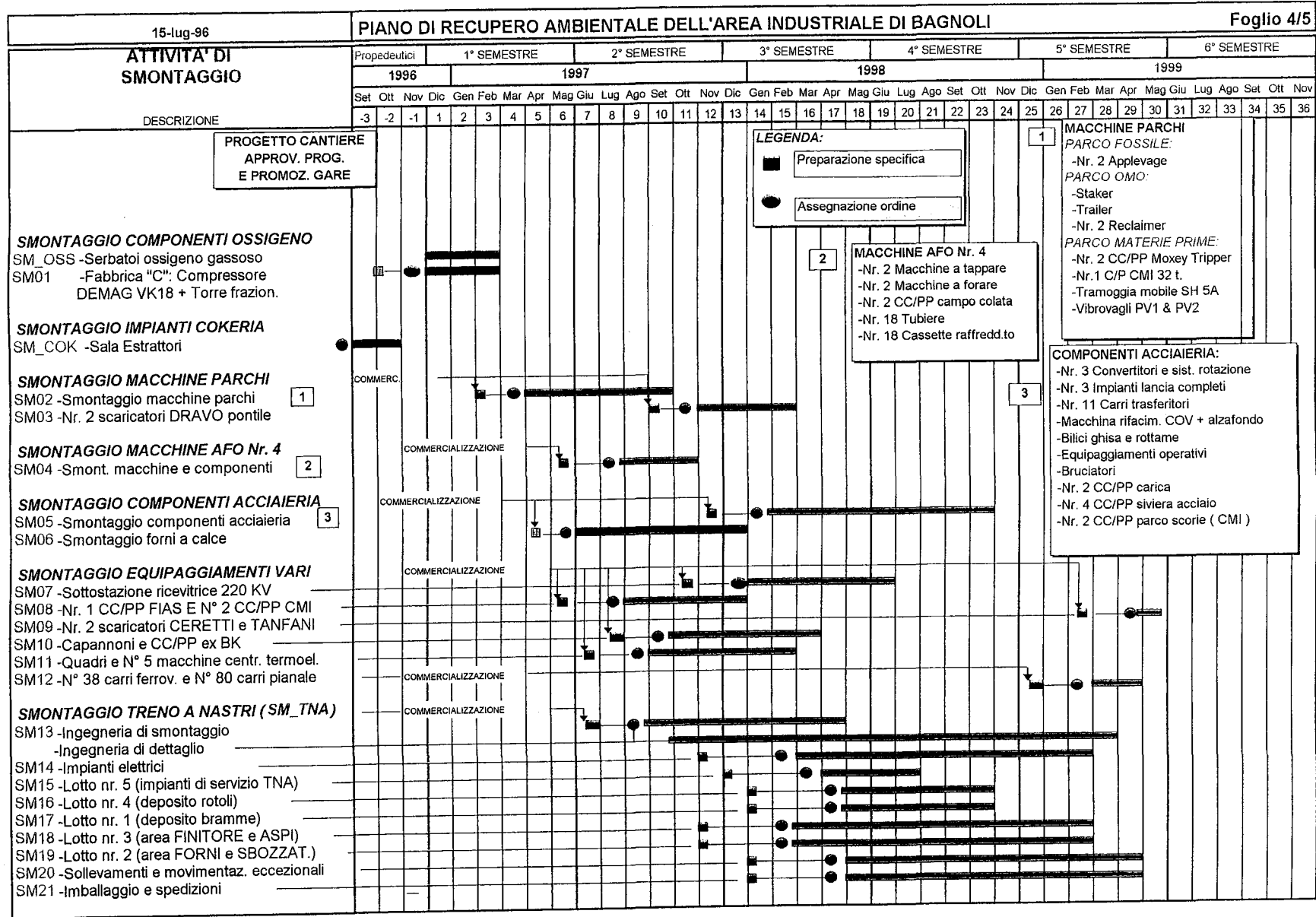
PROGETTO CANTIERE  
APPROV. PROG.  
E PROMOZ. GARE

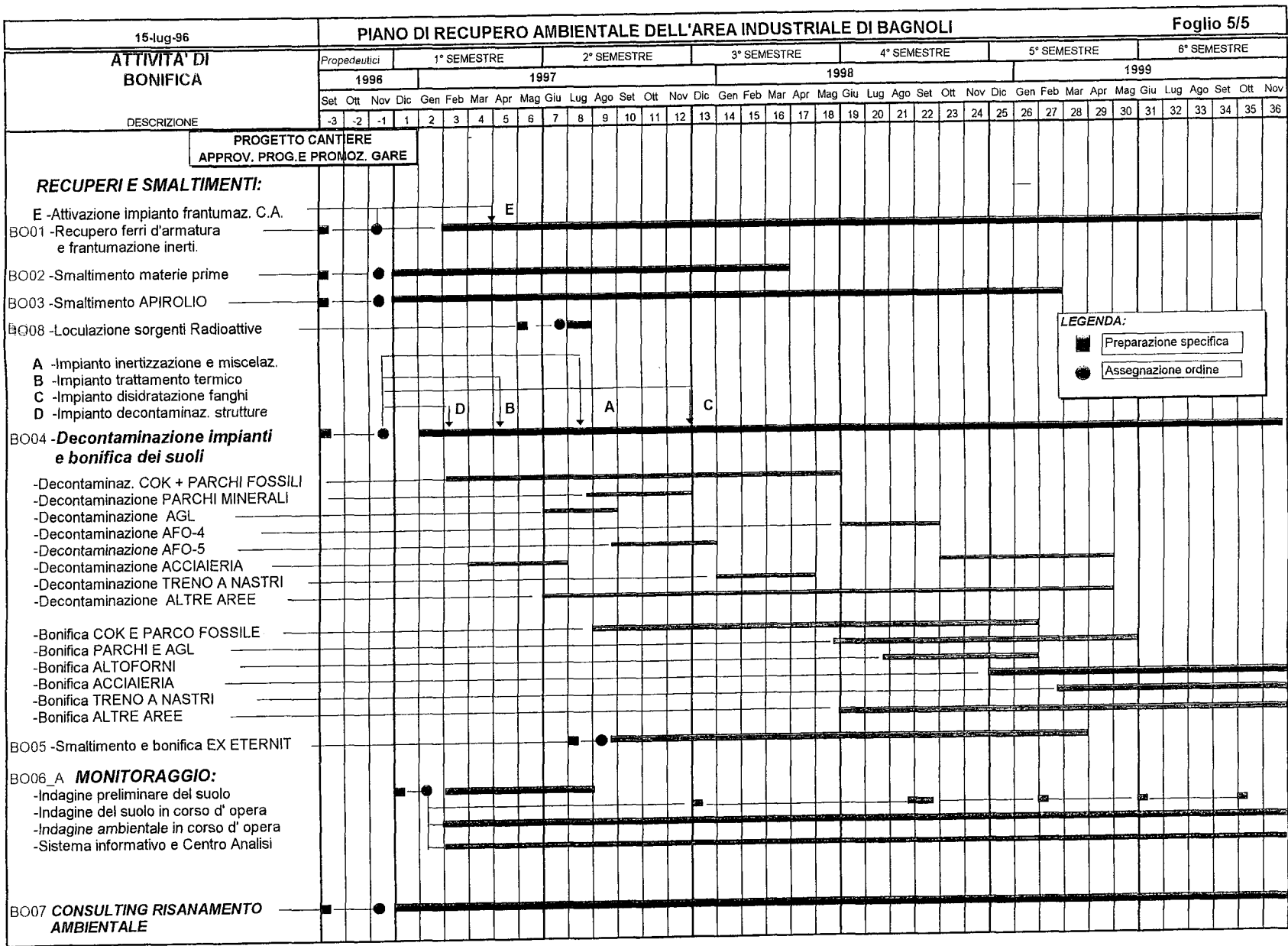
**LEGENDA:**

- Preparazione specifica
- Assegnazione ordine

**DEMOLIZIONI:**

- DM00 -GAS - T.PIEZ. - CAND. - EL.FIL.
- DM01\_A -REFRATTARI COKERIA
- DM01\_B -STRUTTURE COKERIA
- DM02 -AGL
- DM03 -PARCHI
- DM04\_A -ALTOFORNO Nr. 4
- DM04\_B -RESIDUI ALTOFORNO Nr. 4
- DM05 -RESIDUI ALTOFORNO Nr. 5
- DM06 -TRATTAM. FANGHI E DEPURAZ.  
FUMI ACCIAIERIA
- DM07 -RESIDUI CCO + LF
- DM08\_A -RESIDUI AREA ACCIAIERIA
- DM08\_B -CAPANN. ACC. E CONNESSI
- DM09 -RESIDUI TRENO A NASTRI
- DM10 -CENTRALE TERMOEL. E CALD.
- DM11\_A -STRUTT. SFIAMM. BRAMME
- DM11\_B -STRUTT. CONN. CET ex FOP
- DM11\_C -STRUTT. DISTR. H<sub>2</sub>O MARE
- DM12 -RESIDUI IMP. OSS E STRUTT DL
- DM13 -RETI DI DISTRIB. E STRUTT. CONN.
- DM14 -STRUTT. RESIDUE AREAIndustr.

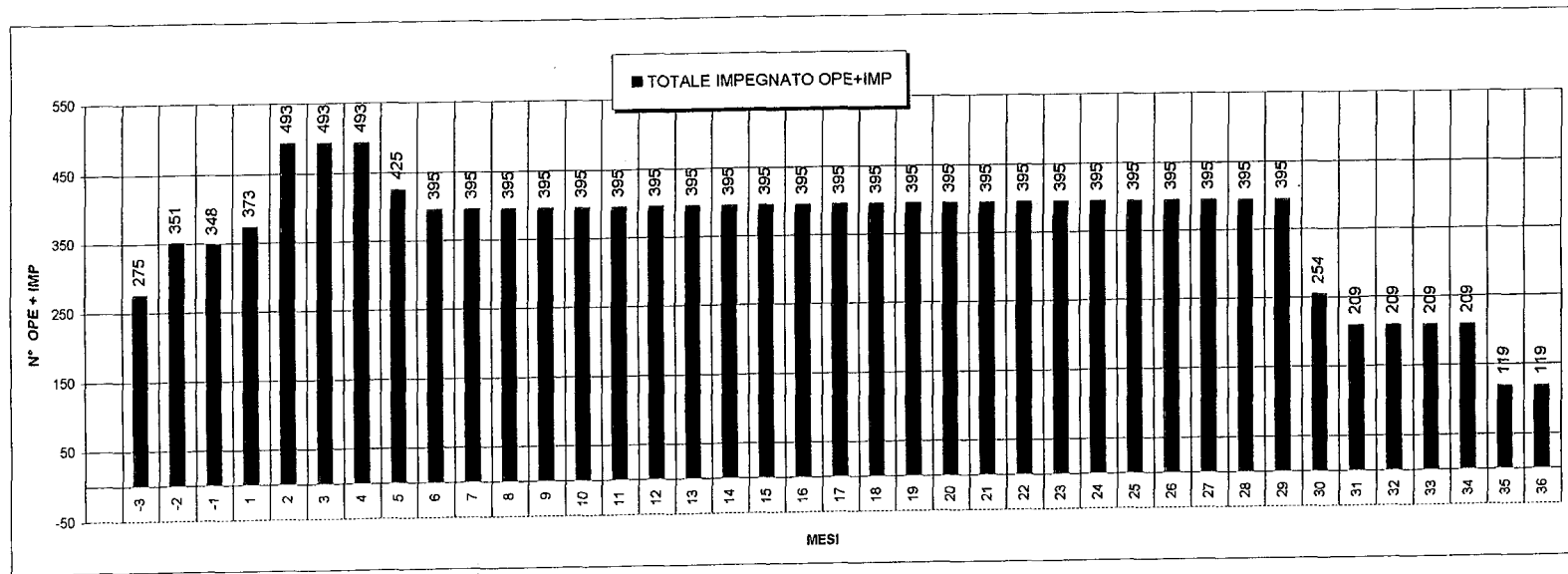








TOTALE GENERALE IMPEGNO MANODOPERA ILVA



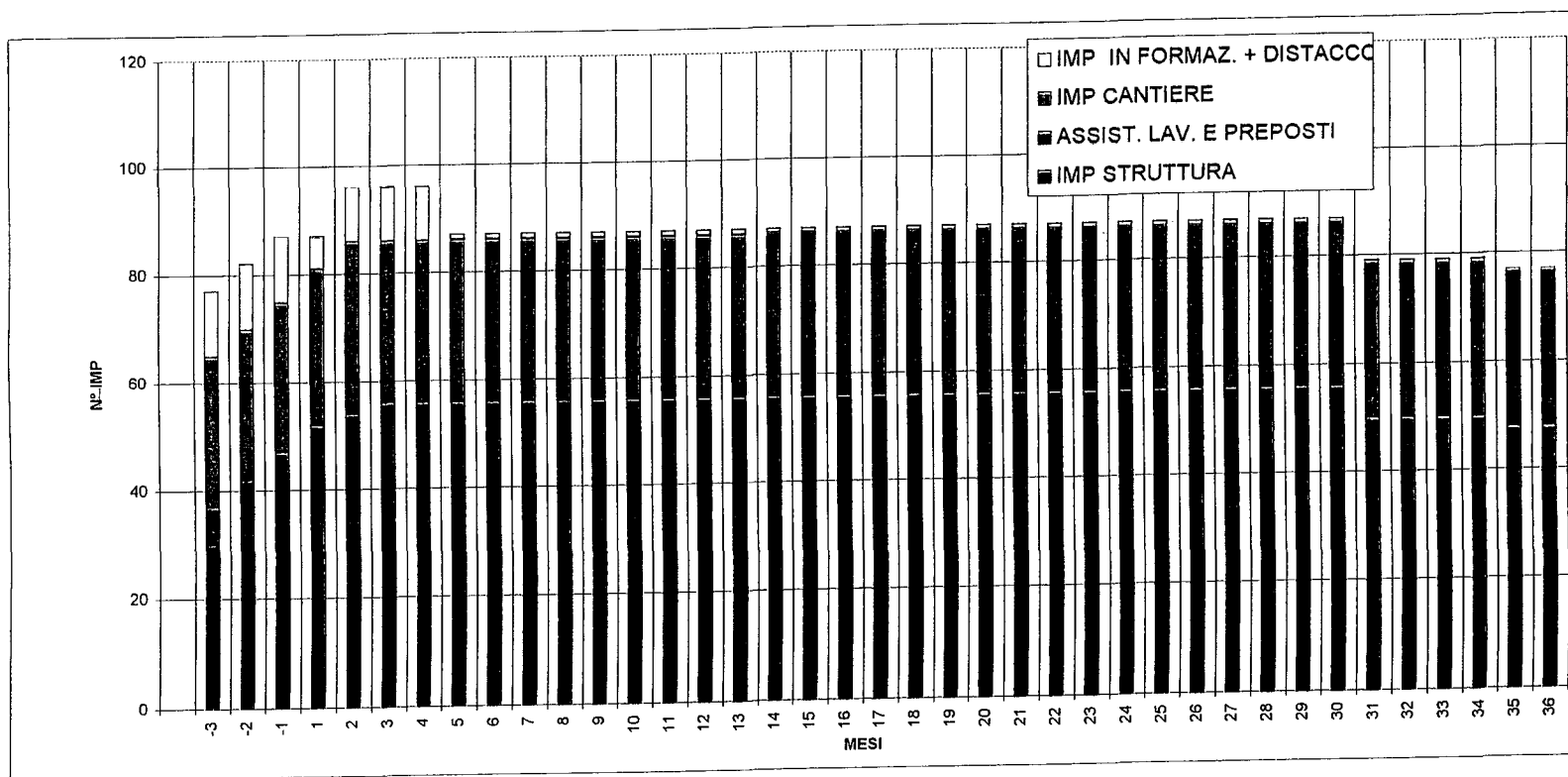
TOTALE	1996				1997												1998												1999										
	Set	Ott	Nov	Dic	Gen	Feb	Mar	Apr	Mag	Giu	Lug	Ago	Set	Ott	Nov	Dic	Gen	Feb	Mar	Apr	Mag	Giu	Lug	Ago	Set	Ott	Nov	Dic	Gen	Feb	Mar	Apr	Mag	Giu	Lug	Ago	Set	Ott	Nov
MESI	-3	-2	-1	1	2	3	4	5	6	7	8	9	10	11	12	13	14	15	16	17	18	19	20	21	22	23	24	25	26	27	28	29	30	31	32	33	34	35	36
TOTALE IMPEGNATO OPE+IMP	275	351	348	373	493	493	493	425	395	395	395	395	395	395	395	395	395	395	395	395	395	395	395	395	395	395	395	395	395	395	395	254	209	209	209	209	119	119	

OPE	1996				1997												1998												1999															
	Set	Ott	Nov	Dic	Gen	Feb	Mar	Apr	Mag	Giu	Lug	Ago	Set	Ott	Nov	Dic	Gen	Feb	Mar	Apr	Mag	Giu	Lug	Ago	Set	Ott	Nov	Dic	Gen	Feb	Mar	Apr	Mag	Giu	Lug	Ago	Set	Ott	Nov	Dic				
FABBISOGNO TECNICO	137	208	200	255	277	277	277	277	277	277	277	277	277	277	277	277	277	277	277	277	277	277	277	277	277	277	277	277	277	277	277	277	277	277	277	277	277	277	277	277	277	277		
OPE STRUTTURA	31	31	31	31	31	31	31	31	31	31	31	31	31	31	31	31	31	31	31	31	31	31	31	31	31	31	31	31	31	31	31	31	31	31	31	31	31	31	31	31	31	31	31	31
OPE IN FORMAZIONE	30	30	30	0	89	89	89	30	0	0	0	0	0	0	0	0	0	0	0	0	0	0	0	0	0	0	0	0	0	0	0	0	0	0	0	0	0	0	0	0	0	0	0	0
TOTALE OPE IMPEGNATI	198	269	261	286	397	397	397	338	308	308	308	308	308	308	308	308	308	308	308	308	308	308	308	308	308	308	308	308	308	308	308	167	130	130	130	130	42	42	42	42	42	42		

IMP	1996				1997												1998												1999																
	Set	Ott	Nov	Dic	Gen	Feb	Mar	Apr	Mag	Giu	Lug	Ago	Set	Ott	Nov	Dic	Gen	Feb	Mar	Apr	Mag	Giu	Lug	Ago	Set	Ott	Nov	Dic	Gen	Feb	Mar	Apr	Mag	Giu	Lug	Ago	Set	Ott	Nov	Dic					
IMP STUTTURA	30	32	34	34	34	34	34	34	34	34	34	34	34	34	34	34	34	34	34	34	34	34	34	34	34	34	34	34	34	34	34	34	34	34	34	34	34	34	34	34	34	34	34		
IMP CANTIERE	28	28	28	29	32	30	30	30	30	30	30	30	30	30	30	31	31	31	31	31	31	31	31	31	31	31	31	31	31	31	31	31	31	31	31	31	31	31	31	31	31	31	31	31	
ASSIST. LAV. E PREPOSTI	7	10	13	18	20	22	22	22	22	22	22	22	22	22	22	22	22	22	22	22	22	22	22	22	22	22	22	22	22	22	22	22	22	22	22	22	22	22	22	22	22	22	22	22	22
IMP IN FORMAZ. + DISTACCO	12	12	12	6	10	10	10	1	1	1	1	1	1	1	1	0	0	0	0	0	0	0	0	0	0	0	0	0	0	0	0	0	0	0	0	0	0	0	0	0	0	0	0	0	0
TOTALE IMP. IMPEGNATI	77	82	87	87	86	86	87	87	87	87	87	87	87	87	87	87	87	87	87	87	87	87	87	87	87	87	87	87	87	87	87	87	79	79	79	79	79	77	77	77	77	77	77		

Bagnoli 15/07/96

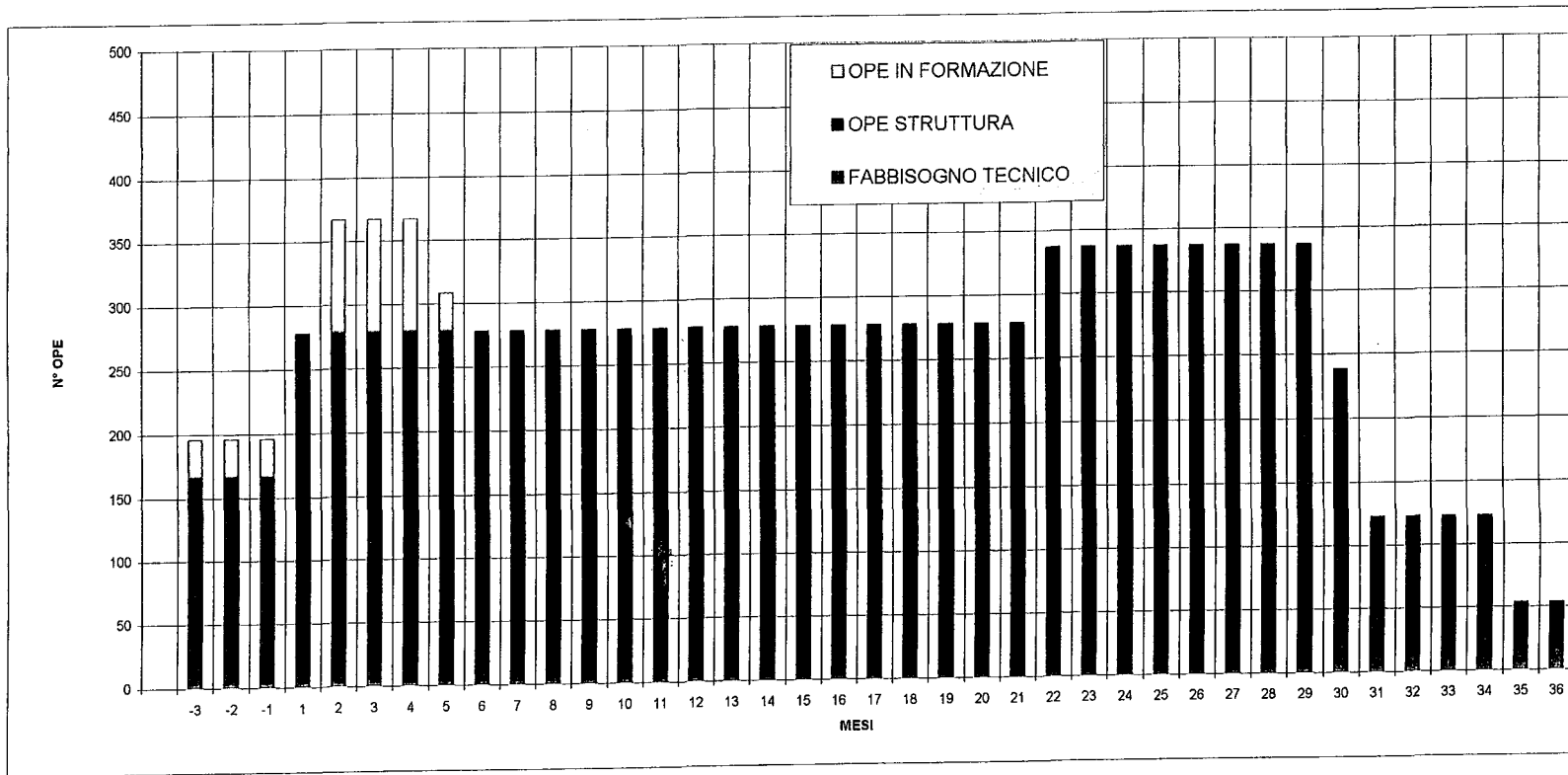
## ANDAMENTO GENERALE IMPEGNO IMP ILVA



MESI	1996				1997												1998												1999				
	Set	Ott	Nov	Dic	Gen	Feb	Mar	Apr	Mag	Giu	Lug	Ago	Set	Ott	Nov	Dic	Gen	Feb	Mar	Apr	Mag	Giu	Lug	Ago	Set	Ott	Nov						
IMP STRUTTURA	30	32	34	34	34	34	34	34	34	34	34	34	34	34	34	34	34	34	34	34	34	34	34	34	34	34	34	34	34				
IMP CANTIERE	28	28	28	29	32	30	30	30	30	30	30	30	30	30	30	31	31	31	31	31	31	31	31	31	31	31	31	31	31				
ASSIST. LAV. E PREPOSTI	7	10	13	18	20	22	22	22	22	22	22	22	22	22	22	22	22	22	22	22	22	22	22	22	22	22	22	22	22				
IMP IN FORMAZ. + DISTACCO	12	12	12	6	10	10	10	1	1	1	1	1	1	1	1	0	0	0	0	0	0	0	0	0	0	0	0	0					
TOTALE IMPIEGATI IMPEGNATI	77	82	87	87	96	96	96	87	87	87	87	87	87	87	87	87	87	87	87	87	87	87	87	87	87	87	87	87					

Bagnoli 15/07/96

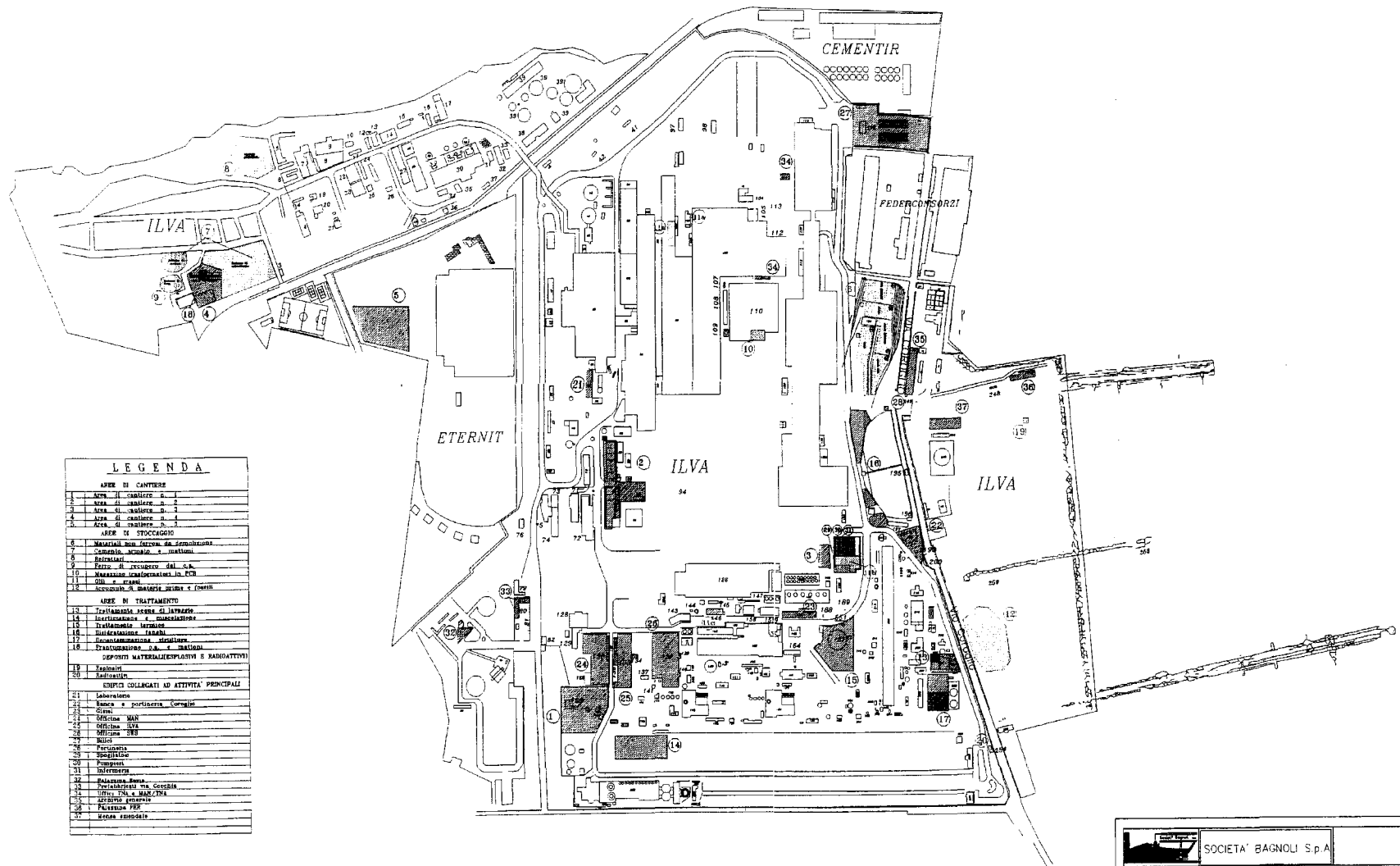
## ANDAMENTO GENERALE IMPEGNO OPE ILVA



MESI	1998				1997												1998												1999										
	Set	Ott	Nov	Dic	Gen	Feb	Mar	Apr	Mag	Giu	Lug	Ago	Set	Ott	Nov	Dic	Gen	Feb	Mar	Apr	Mag	Giu	Lug	Ago	Set	Ott	Nov												
MESI	-3	-2	-1	1	2	3	4	5	6	7	8	9	10	11	12	13	14	15	16	17	18	19	20	21	22	23	24	25	26	27	28	29	30	31	32	33	34	35	36
FABBISOGNO TECNICO	137	208	200	255	277	277	277	277	277	277	277	277	277	277	277	277	277	277	277	277	277	277	277	277	277	277	277	277	277	277	277	277	277	277	277	277	277	277	
OPE STRUTTURA	31	31	31	31	31	31	31	31	31	31	31	31	31	31	31	31	31	31	31	31	31	31	31	31	31	31	31	31	31	31	31	31	31	31	31	31	31	31	
OPE IN FORMAZIONE	30	30	30	0	89	89	89	30	0	0	0	0	0	0	0	0	0	0	0	0	0	0	0	0	0	0	0	0	0	0	0	0	0	0	0	0	0	0	
TOTALE OPE IMPEGNATI	198	269	261	286	397	397	397	338	308	308	308	308	308	308	308	308	308	308	308	308	308	308	308	308	308	308	308	308	308	308	308	308	308	308	308	308	308	308	

Bagnoli 15/07/96

XIV LEGISLATURA - DISEGNI DI LEGGE E RELAZIONI - DOCUMENTI

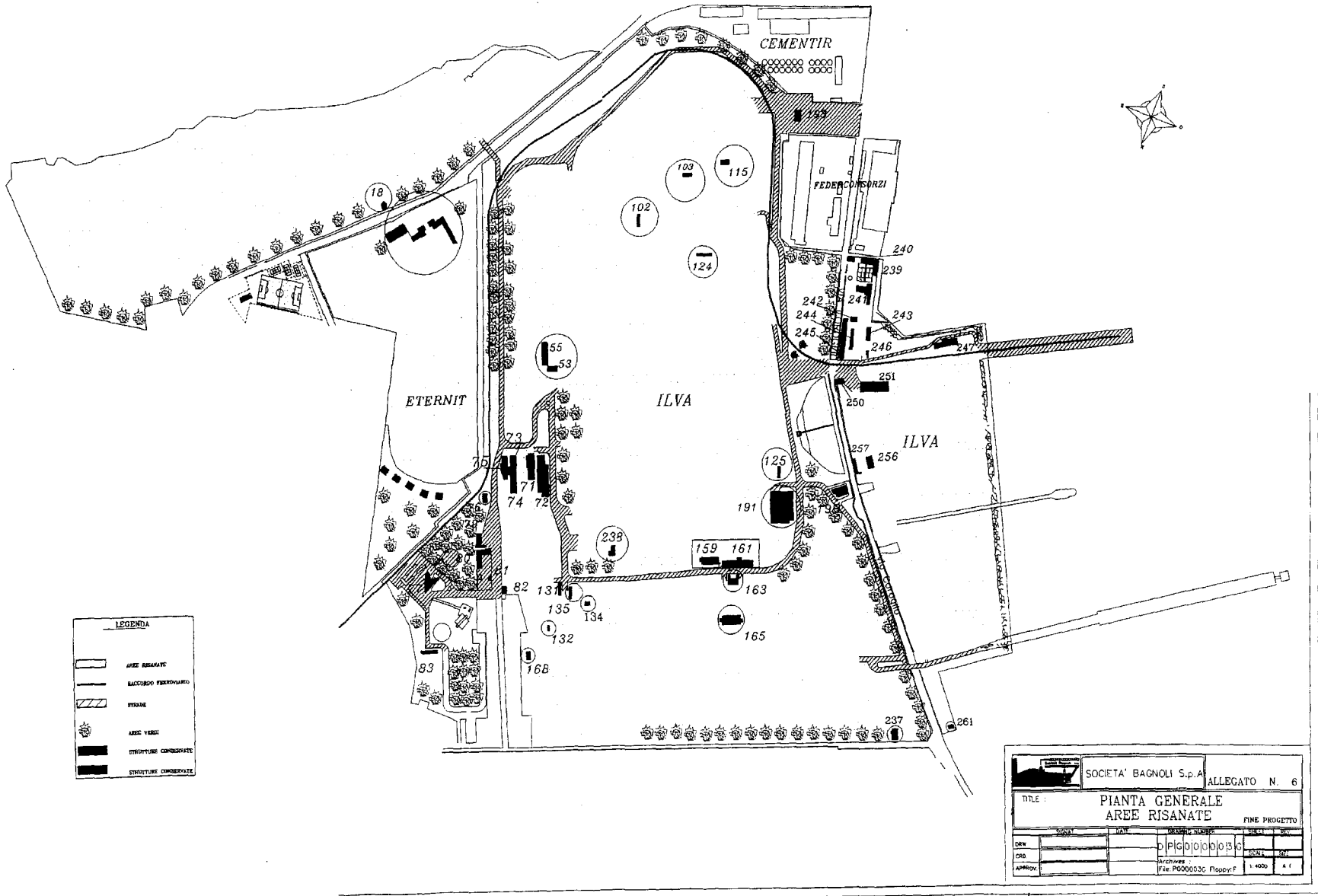


**LEGENDA**

AREE DI CANTIERE	
1	Area di cantiere n. 1
2	Area di cantiere n. 2
3	Area di cantiere n. 3
4	Area di cantiere n. 4
5	Area di cantiere n. 5
AREE DI STOCCAGGIO	
6	Materiale non ferroso da smaltimento
7	Cemento, acciaio e rottami
8	Polveri
9	Scorie di recupero del c.p.
10	Materie impregnate in f.c.
11	Ghi e travi
12	Acciaio n. 1 (acciaio verde e cotti)
AREE DI TRATTAMENTO	
13	Trattamento acque di lavaggio
14	Insediamento e manutenzione
15	Trattamento liquori
16	Insediamento (acciai)
17	Insediamento (acciai)
18	Trattamento (a.c. e rottami)
DEPOSITI MATERIALI (PLASTICI E RADIATIVI)	
19	Espositi
20	Espositi
EDIFICI COLLEGATI AD ATTIVITA' PRINCIPALI	
21	Laboratori
22	Spazio e polveriera Corviale
23	Cassa
24	Ufficio MAN
25	Ufficio IVA
26	Ufficio SVS
27	Ufficio
28	Particelle
29	Spedizioni
30	Pompieri
31	INTEGRA
32	Macchine Boma
33	Perforazioni via Corviale
34	Ufficio IVA e MANOVA
35	Attivita' generale
36	Macchine TSP
37	Uffici annessi

SOCIETA' BAGNOLI S.p.A.	
TITOLO: PIANTE GENERALE SUDDIVISIONE AREE	
DATA:	31/12/85
PROG.:	0100000001010
APPROV.:	Archives: 1 File: P00001010 Floorplan
SCALE:	1:4000 A 1





PAGINA BIANCA